



## Givare, induktiv

### NBN3-F31K2M-Z8L-B23-S

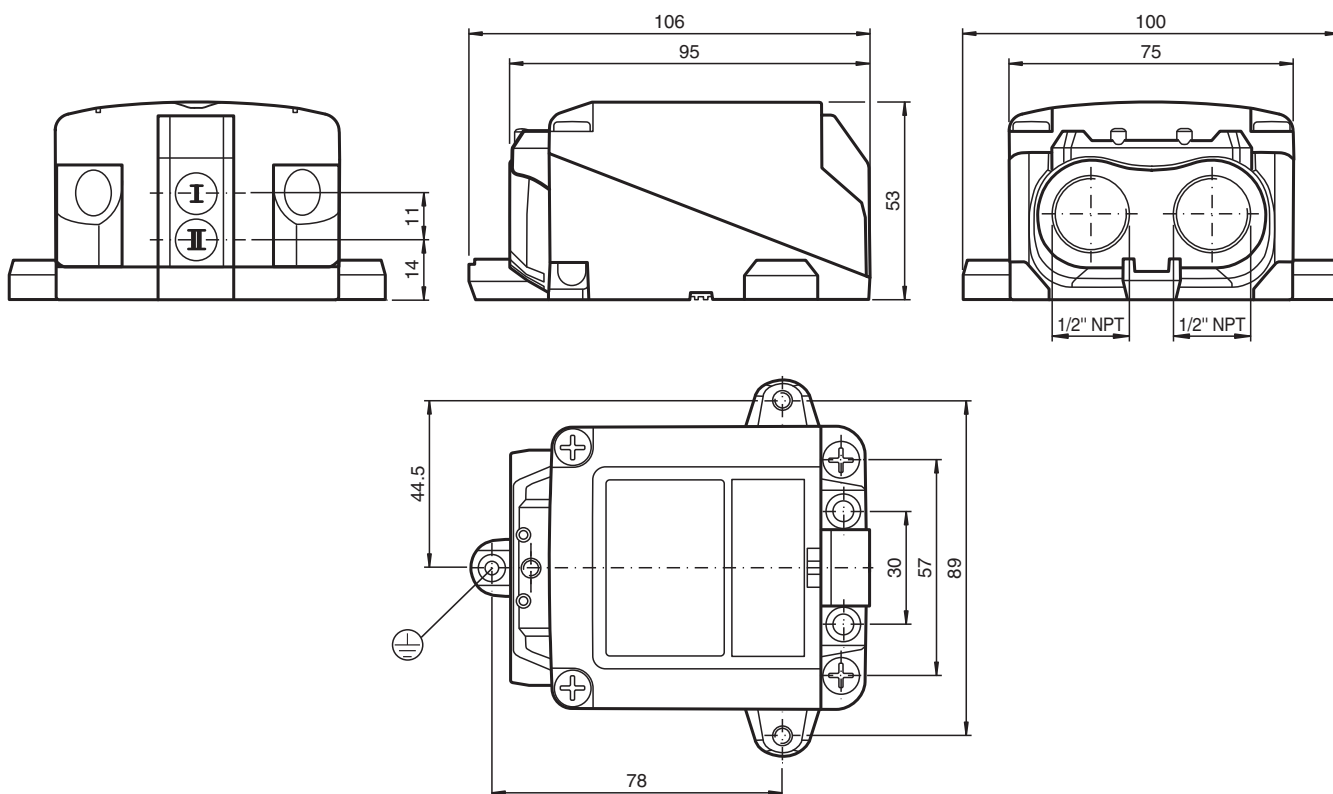
- Direkt påbyggnad på normdrivningar
- Kompatibel med alla processtyrningssystem
- Väderbeständigt hus för tillämpningar utomhus
- Robust metallbas
- Temperaturområde -40 till 75 °C (-40 till 167 °F)
- 2-tråds DC-givare med minimal läckström
- Statuslysdioder för sensor och magnetventil
- 1/2 tums NPT-anslutning
- Snabbanslutningskontakter



## Installation

Anslutningarna till sensorn är kapslade med stoppluggar som skyddar mot smuts och fukt. Om inte alla anslutningar används i din tillämpning, ska du försluta dem på sensorn permanent med resterande stoppluggar eller kontrollera att stoppluggarna är säkra och täta vid första installation och normalt underhållsarbete. Vid behov drar du åt stoppluggarna till åtdragningsmomentet 1 Nm.

## Mått



Kungörelsedatum: 2023-05-11 Datum för utgåva: 2023-05-11 : 235085\_swe.pdf

Se "Allmänna kommentarer om produktinformationen från Pepperl+Fuchs".

Pepperl+Fuchs Group  
www.pepperl-fuchs.com

USA: +1 330 486 0001  
fa-info@us.pepperl-fuchs.com

Tyskland: +49 621 776 1111  
fa-info@de.pepperl-fuchs.com

Singapore: +65 6779 9091  
fa-info@sg.pepperl-fuchs.com

**PF** PEPPERL+FUCHS

## Tekniska data

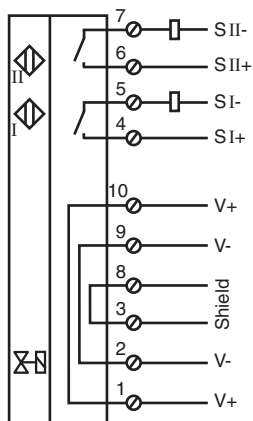
Allmänna specifikationer		
Växlingsfunktion		2 x normalt öppen (NO)
Utgångstyp		2 trådar med minimal läckström
Känslavstånd	$s_n$	2,5 mm
Installation		ej fast påbyggbar
Utgångs typ		DC
Garanterat känslavstånd	$s_a$	0 ... 2,05 mm
Anslutnings sätt		2x 2-trådig
Specifikationer		
Arbetsspänning	$U_B$	6 ... 30 V
Kopplingsfrekvens	$f$	0 ... 100 Hz
Hysteres	$H$	typ. 0,5 mm
Polaritetsskydd		tolerat mot felaktig polning
Kortslutningsskydd		nej
Spänningsfall	$U_d$	$\leq 6$ V
Arbetsström	$I_L$	4 ... 100 mA
Läckström	$I_r$	100 ... 200 $\mu$ A typ. 160 $\mu$ A
Funktions indikering		LED, gul
Visning av ventiltillstånd		LED, gul
Specifikation funktionell säkerhet		
MTTF <sub>d</sub>		684 a
Livslängd ( $T_M$ )		20 a
Feldetekteringsförmåga (DC)		0 %
Ventilkrets		
Spänning		max. 32 V DC
Ström		max. 240 mA
Kortslutningsskydd		nej
Polaritetsskydd		Ja. Och om ventilkretsen polvänds så sätts LED-indikeringen ur funktion, vilket även ger mer tillgänglig effekt för magnetventilen
Norm- och riktlinjekonformitet		
Standardöverensstämmelse		
Standarder		EN 60947-5-2:2007 EN 60947-5-2/A1:2012 IEC 60947-5-2:2007 IEC 60947-5-2 AMD 1:2012 VDI / VDE 3845
Godkännanden och certifikat		
UL-godkännande		cULus Listed, General Purpose, Class 2 Power Source
Omgivningsförhållande		
Omgivningstemperatur		-40 ... 75 °C (-40 ... 167 °F)
Lagringstemperatur		-40 ... 85 °C (-40 ... 185 °F)
Mekaniska specifikationer		
Anslutning (system)		Skruvplint , Kabelanslutning 1/2" NPT
Ledartvärnsnitt (system)		1,5/2,5 mm <sup>2</sup> flexibel/styv
Anslutning (ventil)		Skruvplint , Kabelanslutning 1/2" NPT
Kapslingsmaterial		robust, genomskinlig polykarbonat (PC) optimerad för användning utomhus
Stommens underdel		pulverbelagt aluminium
Skyddsklass		IP66 / IP68 / IP69
Åtdragningsmoment befästingsskruvar		4 Nm ... 5 Nm
Åtdragningsmoment kåpskruvar		$\leq 4$ Nm
Åtdragningsmomentet för täcksruvar		1,5 Nm
Åtdragningsmoment, jordningsskrub		1,5 Nm
Åtdragningsmoment kabelförskruvning		Se NEC (National Electrical Code), dra åt för hand och sedan med nyckel (max. 3 varv)
Åtdragningsmoment för stopplugg		1 Nm

Kungörelsedatum: 2023-05-11 Datum för utgåva: 2023-05-11 : 235085\_swe.pdf






Se "Allmänna kommentarer om produktinformationen från Pepperl+Fuchs".

Pepperl+Fuchs Group  
www.pepperl-fuchs.comUSA: +1 330 486 0001  
fa-info@us.pepperl-fuchs.comTyskland: +49 621 776 1111  
fa-info@de.pepperl-fuchs.comSingapore: +65 6779 9091  
fa-info@sg.pepperl-fuchs.com
 PEPPERL+FUCHS

## Anslutning



## Tillbehör

	<b>BT65-F31K2-RG-EN</b>	Aktivator för F31K2-serien
	<b>BT65A</b>	Manövrering för byggserie F31
	<b>BT65X</b>	Manövrering för byggserie F31
	<b>BT115A</b>	Manövrering för byggserie F31
	<b>BT115X</b>	Manövrering för byggserie F31