

Sensore induttivo

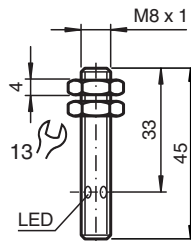
NBB1,5-8GS40-E2-T-V3



- 1,5 mm allineato
- Alloggiamento in acciaio inox
- Campo di temperatura esteso



Dimensioni



Dati tecnici

Dati generali

Funzione di commutazione		Normalmente aperto (NA)
Tipo di uscita		PNP
Distanza di comando misura	s_n	1,5 mm
Montaggio incorporato		incorporabile
Polarità d'uscita		DC
Distanza di comando sicura	s_a	0 ... 1,215 mm
Elemento di comando		Acciaio per l'edilizia, p.es. 1.0037, S235JR (ex St37-2) 8 mm x 8 mm x 1 mm
Fattore di riduzione r_{Al}		0,38
Fattore di riduzione r_{Cu}		0,2
Fattore di riduzione $r_{1.4301}$		0,8
Fattore di riduzione r_{Ms}		0,45
Tipo di uscita		3-fili

Dati specifici

Tensione di esercizio	U_B	10 ... 30 V
Frequenza di commutazione	f	0 ... 1500 Hz
Isteresi	H	0,01 ... 0,33 mm

Data di edizione: 2022-05-23 Data di stampare: 2022-05-23 : 236476_ita.pdf

Consultate "Note generali relative alle informazioni sui prodotti Pepperl+Fuchs".

Pepperl+Fuchs Group
www.pepperl-fuchs.com

USA: +1 330 486 0001
fa-info@us.pepperl-fuchs.com

Germania: +49 621 776 1111
fa-info@de.pepperl-fuchs.com

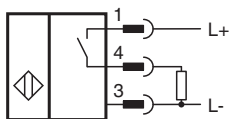
Singapore: +65 6779 9091
fa-info@sg.pepperl-fuchs.com

PEPPERL+FUCHS

Dati tecnici

Protezione da scambio di polarità		sì
Protezione da cortocircuito		sì
Resistenza ai sovraccarichi		sì
Sicurezza contro rottura filo		sì
Protezione contro induzione		sì
Soppressione impulso di attivazione		sì
Oscillazione		10 %
Caduta di tensione	U_d	$\leq 2,5 \text{ V}$
Ripetibilità	R	0,05 mm
Corrente di esercizio	I_L	0 ... 200 mA
Corrente residua	I_r	0,01 mA
Corrente in assenza di carico	I_0	$\leq 7 \text{ mA}$
Display stato elettrico		Foro multiplo-LED, giallo
Parametri Functional Safety		
MTTF _d		2090 a
Durata dell'utilizzo (T _M)		20 a
Grado di copertura della diagnosi (DC)		0 %
Conformità agli standard e alle direttive		
Standard di conformità		
Norme		EN 60947-5-2:2007 IEC 60947-5-2:2007
Omologazioni e certificati		
Omologazione CCC		I prodotti con tensione di esercizio $\leq 36 \text{ V}$ non sono soggetti al regime di autorizzazione e pertanto non sono provvisti di marcatura CCC.
Condizioni ambientali		
Temperatura ambiente		-25 ... 100 °C (-13 ... 212 °F)
Temperatura di stoccaggio		-40 ... 100 °C (-40 ... 212 °F)
Dati meccanici		
Tipo di collegamento		Connettore a spina M8 x 1 , tripolare
Materiale della scatola		Acciaio inox 1.4305 / AISI 303
Superficie anteriore		PBT
Grado di protezione		IP67
Peso		7 g

Collegamento



Assegnazione collegamento



Assegnazione collegamento

Colori dei conduttori secondo la EN 60947-5-2

1		BN
3		BU
4		BK

Accessori

	BF 8	Flangia di fissaggio, 8 mm
	V3-WM-2M-PUR	Connettore femmina a terminale singolo M8 angolato con codifica A, 3 pin, cavo in PUR grigio