

Sensor inductivo

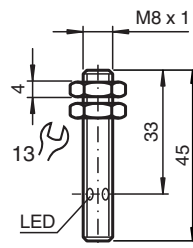
NBB1,5-8GS40-E2-T-V3



- 1,5 mm enrasado
- carcasa acero inoxidable
- Margen de temperatura ampliado



Dimensiones



Datos técnicos

Datos generales

Función de conmutación		Normalmente abierto (NA)
Tipo de salida		PNP
Distancia de conmutación de medición	s_n	1,5 mm
Instalación		enrasado
Polaridad de salida		CC
Distancia de conmutación asegurada	s_a	0 ... 1,215 mm
Elementos de manejo		Acero estructural, p. ej. 1.0037, S235JR (anteriormente St37-2) 8 mm x 8 mm x 1 mm
Factor de reducción r_{Al}		0,38
Factor de reducción r_{Cu}		0,2
Factor de reducción $r_{1.4301}$		0,8
Factor de reducción r_{Ms}		0,45
Tipo de salida		3-hilos

Datos característicos

Tensión de trabajo	U_B	10 ... 30 V
Frecuencia de conmutación	f	0 ... 1500 Hz
Histéresis	H	0,01 ... 0,33 mm

Fecha de publicación: 2022-05-23 Fecha de edición: 2022-05-23 : 236476_spa.pdf

Consulte "Notas generales sobre la información de los productos de Pepperl+Fuchs".

Pepperl+Fuchs Group
www.pepperl-fuchs.com

EE. UU.: +1 330 486 0001
fa-info@us.pepperl-fuchs.com

Alemania: +49 621 776 1111
fa-info@de.pepperl-fuchs.com

Singapur: +65 6779 9091
fa-info@sg.pepperl-fuchs.com

PEPPERL+FUCHS

Datos técnicos

Protección contra la inversión de polaridad		si
Protección contra cortocircuito		si
Resistencia a sobrecargas		si
Protección frente a rotura de alambre		si
Protección frente a inducción		si
Atenuación de impulso de conexión		si
Rizado		10 %
Caída de tensión	U_d	$\leq 2,5$ V
Repetibilidad	R	0,05 mm
Corriente de trabajo	I_L	0 ... 200 mA
Corriente residual	I_r	0,01 mA
Corriente en vacío	I_0	≤ 7 mA
Indicación del estado de conmutación		LED anular, amar.

Datos característicos de seguridad funcional

MTTF _d		2090 a
Duración de servicio (T _M)		20 a
Factor de cobertura de diagnóstico (DC)		0 %

Conformidad con Normas y Directivas

Conformidad con la normativa		
Estándares		EN 60947-5-2:2007 IEC 60947-5-2:2007

Autorizaciones y Certificados

Autorización CCC		Los productos cuya tensión de trabajo máx. ≤ 36 V no llevan el marcado CCC, ya que no requieren aprobación.
------------------	--	--

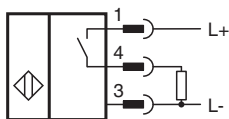
Condiciones ambientales

Temperatura ambiente		-25 ... 100 °C (-13 ... 212 °F)
Temperatura de almacenaje		-40 ... 100 °C (-40 ... 212 °F)

Datos mecánicos

Tipo de conexión		Conector macho M8 x 1 , 3 polos
Material de la carcasa		Acero inoxidable 1.4305 / AISI 303
Superficie frontal		PBT
Grado de protección		IP67
Masa		7 g

Conexión



Asignación de conexión





Asignación de conexión

Color del conductor según EN 60947-5-2

1		BN
3		BU
4		BK

Accesorios

	BF 8	Brida de fijación, 8 mm
	V3-WM-2M-PUR	Juego de cables hembra con una terminación M8 en ángulo con codificación A, 3 pines, cable PUR gris