

Givare, induktiv

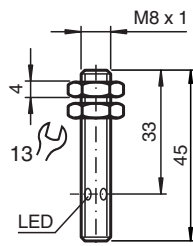
NBB1,5-8GS40-E2-T-V3



- 1,5 mm i plan
- Hus i rostfritt stål
- Utökat temperaturområde



Mått



Tekniska data

| Allmänna specifikationer | | | |
|-------------------------------|-------|--|---|
| Växlingsfunktion | | | Normalt öppen (NO) |
| Utgångstyp | | | PNP |
| Känslavstånd | s_n | | 1,5 mm |
| Installation | | | inbyggbar |
| Utgångs typ | | | DC |
| Garanterat känslavstånd | s_a | | 0 ... 1,215 mm |
| Manöverelement | | | Konstruktionsstål, t.ex. 1.0037, S235JR (tidigare St37-2) 8 mm x 8 mm x 1 mm |
| Reduktionsfaktor r_{Al} | | | 0,38 |
| Reduktionsfaktor r_{Cu} | | | 0,2 |
| Reduktionsfaktor $r_{1,4301}$ | | | 0,8 |
| Reduktionsfaktor r_{Ms} | | | 0,45 |
| Anslutnings sätt | | | 3-trådig |
| Specifikationer | | | |
| Arbetspänning | U_B | | 10 ... 30 V |
| Kopplingsfrekvens | f | | 0 ... 1500 Hz |
| Hysteres | H | | 0,01 ... 0,33 mm |

Kungörelsedatum: 2022-05-23 Datum för utgåva: 2022-05-23 : 236476_swe.pdf

Se "Allmänna kommentarer om produktinformationen från Pepperl+Fuchs".

Pepperl+Fuchs Group
www.pepperl-fuchs.com

USA: +1 330 486 0001
fa-info@us.pepperl-fuchs.com

Tyskland: +49 621 776 1111
fa-info@de.pepperl-fuchs.com

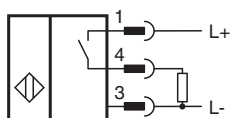
Singapore: +65 6779 9091
fa-info@sg.pepperl-fuchs.com

PEPPERL+FUCHS

Tekniska data

| | | |
|---|-------|--|
| Polaritetsskydd | | ja |
| Kortslutningsskydd | | ja |
| Överbelastningsförmåga | | ja |
| Trådbrottskydd | | ja |
| Induktionsskydd | | ja |
| Inkopplingspulsspärr | | ja |
| Vågighet | | 10 % |
| Spänningsfall | U_d | $\leq 2,5$ V |
| Upprepningsexakthet | R | 0,05 mm |
| Arbetsström | I_L | 0 ... 200 mA |
| Läckström | I_r | 0,01 mA |
| Tomgångsström | I_0 | ≤ 7 mA |
| Funktions indikering | | Flervägs LED, gul |
| Specifikation funktionell säkerhet | | |
| MTTF _d | | 2090 a |
| Livslängd (T _M) | | 20 a |
| Feldetekteringsförmåga (DC) | | 0 % |
| Norm- och riktlinjekonformitet | | |
| Standardöverensstämmelse | | |
| Standarder | | EN 60947-5-2:2007 IEC 60947-5-2:2007 |
| Godkännanden och certifikat | | |
| CCC-godkännande | | Produkter, vars max. driftspänning är ≤ 36 V, kräver inget godkännande och har därför ingen CCC-märkning. |
| Omgivningsförhållande | | |
| Omgivningstemperatur | | -25 ... 100 °C (-13 ... 212 °F) |
| Lagringstemperatur | | -40 ... 100 °C (-40 ... 212 °F) |
| Mekaniska specifikationer | | |
| Anslutnings typ | | Kontakt M8 x 1 , 3-polig |
| Kapslingsmaterial | | Rostfritt stål 1.4305 / AISI 303 |
| Avkännings yta | | PBT |
| Skyddsklass | | IP67 |
| Stomme | | 7 g |

Anslutning



Anslutningstilldelning



Anslutningstilldelning

Tråd färger enligt EN 60947-5-2

| | | |
|---|--|----|
| 1 | | BN |
| 3 | | BU |
| 4 | | BK |

Tillbehör

| | | |
|---|---------------------|---|
|  | BF 8 | Fäste, 8 mm |
|  | V3-WM-2M-PUR | Kabel med honkontakt med en ände, M8, vinklad, A-kodad, 3 stift, PUR-kabel, grå |