



Marque de commande

NBB5-18GM50-E3-M

Caractéristiques

- 5 mm, noyable
- Homologation de type E1
- Plage de température élargie
- Plage de tension de service étendue
- Etanche à l'eau, indice de protection IP68

Accessoires

- EXG-18**
bride de fixation pour montage rapide avec butée
- BF 18**
bride de fixation, 18 mm

Caractéristiques techniques

Caractéristiques générales

Fonction de l'élément de commutation	PNP	à ouverture
Portée nominale	s_n	5 mm
Montage		noyable
Polarité de sortie		DC
Portée de travail	s_a	0 ... 4,05 mm
Élément de commande		Acier de construction, p. ex. 1.0037, S235JR (ancien St37-2) 18 mm x 18 mm x 1 mm
Facteur de réduction r_{Al}		0,4
Facteur de réduction r_{Cu}		0,3
Facteur de réduction $r_{1,4301}$		0,7
Facteur de réduction r_{Ms}		0,4

Valeurs caractéristiques

Conditions de montage		
A		0 mm
B		2 mm
C		10 mm
F		30 mm
Tension d'emploi	U_B	10 ... 65 V
Fréquence de commutation	f	0 ... 3500 Hz
Course différentielle	H	0,04 ... 1,15 mm
Protection contre l'inversion de polarité		protégé
Protection contre les courts-circuits		pulsé
Résistance aux surcharges		oui
Sécurité rupture de fil		oui
Protection anti-inductive		oui
Suppression d'impulsion de mise en marche		oui
Ondulation		10 %
Chute de tension	U_d	$\leq 2,5$ V
Reproductibilité		0,15 mm
Courant d'emploi	I_L	0 ... 300 mA
Courant résiduel	I_r	$\leq 0,01$ mA
Consommation à vide	I_0	≤ 10 mA
Retard à la disponibilité	t_v	≤ 40 ms
Visualisation de l'état de commutation		LED jaune

Valeurs caractéristiques pour la sécurité fonctionnelle

MTTF _d	1050 a
Durée de mission (T _M)	20 a
Couverture du diagnostic (DC)	0 %

Conditions environnementales

Température ambiante	-40 ... 85 °C (-40 ... 185 °F)
Température de stockage	-40 ... 85 °C (-40 ... 185 °F)

Caractéristiques mécaniques

Type de raccordement	câble PUR , 2 m
Section des fils	0,75 mm ²
Matériau du boîtier	laiton nickelé
Face sensible	PPS
Degré de protection	IP68
Masse	140 g

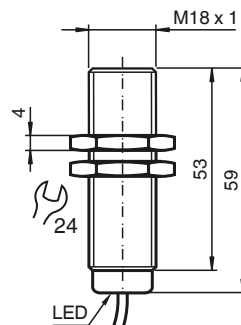
conformité de normes et de directives

Conformité aux normes	
Normes	EN 60947-5-2:2007 IEC 60947-5-2:2007

Agréments et certificats

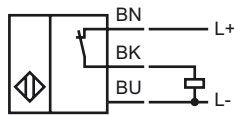
Homologation de type E1	10R-04
-------------------------	--------

Dimensions

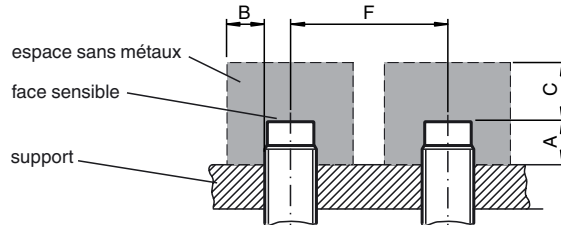


Date de publication: 2014-06-13 13:43 Date d'édition: 2014-06-13 236483_fra.xml

Raccordement



Conditions de montage



Note d'installation

Émission de perturbations électromagnétiques et insensibilité aux perturbations électromagnétiques conformément à la Directive européenne sur les véhicules motorisés 10R-04 (homologation de type E1)
 Insensibilité conforme à la norme DIN ISO 11452-2: 30 V/m
 Bande de fréquences de 20 MHz à 2 GHz

Perturbations électromagnétiques transmises par conduction conformément à la norme ISO 7637-2:

Impulsion	1	2a	2b	3a	3b	4
Sévérité	III	III	III	III	III	III
Critère de défaillance	C	A	C	A	A	A

EN 61000-4-2 mesuré conformément aux exigences de la norme IEC
 EN 60947-5-2 (4 kV pour le métal, 8 kV pour le plastique)
 EN 61000-4-3: 30 V/m (80 - 2 500 MHz)
 Sévérité IV
 EN 61000-4-4 : 2 kV
 Sévérité III
 EN 61000-4-6 : 10 V (0,01- 80 MHz)
 Sévérité III
 EN 55011 : Classe A