



### Opis zamówienia

**NBB5-18GM50-E3-M**

### Cechy

- 5 mm zabudowany
- Certyfikat typu E1
- Rozszerzony zakres temperaturowy
- Rozszerzony zakres napięcia pracy
- Klasa wodoszczelności: IP68

### Akcesoria

#### EXG-18

Uchwyt do szybkiego montażu z blokadą

#### BF 18

Kołnierz montażowy, 18 mm

## Dane techniczne

### Dane ogólne

Funkcja elementów przełączających	PNP	NC
Nominalny zasięg działania	$s_n$	5 mm
Instalacja		zabudowany
Polaryzacja wyjściowa		DC
Zapewniony dystans działania	$s_a$	0 ... 4,05 mm
Element rozruchowy		Stal budowlana, np. 1.0037, S235JR (wcześniej St37-2)
		18 mm x 18 mm x 1 mm
Współczynnik redukcji $r_{Al}$		0,4
Współczynnik redukcji $r_{Cu}$		0,3
Współczynnik redukcji $r_{1,4301}$		0,7
Współczynnik redukcji $r_{Ms}$		0,4

### Parametry

#### warunki montażu

A		0 mm
B		2 mm
C		10 mm
F		30 mm
Napięcie robocze	$U_B$	10 ... 65 V
Częstotliwość przełączania	f	0 ... 3500 Hz
histereza	H	0,04 ... 1,15 mm
Ochrona przed złą polaryzacją		ochrona przed odwrotną polaryzacją
Ochrona przed zwarcieniem		pulsująca
Odporność na przeciążenia		tak
Zabezpieczenie przed zerwaniem pędni		tak
Ochrona indukcyjna		tak
Redukcja impulsu włączania		tak
tętnienie prądu		10 %
spadek napięcia	$U_d$	$\leq 2,5$ V
Dokładność odwzorowania		0,15 mm
Prąd roboczy	$I_L$	0 ... 300 mA
Prąd resztkowy	$I_r$	$\leq 0,01$ mA
Prąd jałowy	$I_0$	$\leq 10$ mA
Opóźnienie gotowości	$t_v$	$\leq 40$ ms
Wskaźnik stanu przełączenia		Złota dioda

### Parametry bezpieczeństwa funkcjonalnego

MTTF <sub>d</sub>	1050 a
Okres użytkowania ( $T_M$ )	20 a
Stopień pokrycia diagnostycznego (DC)	0 %

### Warunki otoczenia

Temperatura otoczenia	-40 ... 85 °C (-40 ... 185 °F)
Temperatura składowania	-40 ... 85 °C (-40 ... 185 °F)

### Dane mechaniczne

Schemat połączenia	przewód PUR, 2 m
Przekrój poprzeczny żył	0,75 mm <sup>2</sup>
Materiał obudowy	Mosiądz, niklowany
Powierzchnia pomiarowa	PPS
Rodzaj ochrony	IP68
Masa	140 g

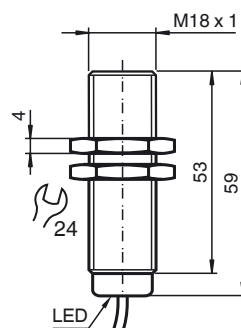
### Zgodność norm i dyrektyw

Zgodność norm	
Normy	EN 60947-5-2:2007 IEC 60947-5-2:2007

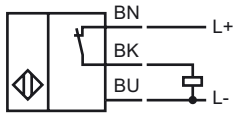
### Zezwolenia i certyfikaty

E1 Typ zgodności	10R-04
------------------	--------

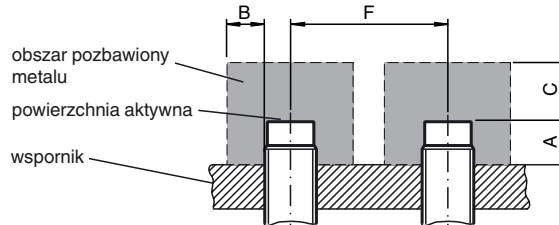
## Wymiary



## Przyłącze



## Instalacja Uwaga



## Instalacja Uwaga

Emisja zakłóceń i odporność zgodnie z  
Dyrektywą Komisji 10R-04 dotyczącą pojazdów  
silnikowych (zatwierdzenie typu E1)  
Zakłócenia zgodne z DIN ISO 11452-2: 30 V/m  
Pasmo przenoszenia w zakresie od 20 MHz do 2 GHz

Zakłócenia przewodzenia zgodnie z normą ISO 7637-2:  
Drgania 1 2a 2b 3a 3b 4  
Intensywność III III III III III III  
Klasa awaryjności C A C A A A

EN 61000-4-2 mierzone zgodnie z wymogami norm IEC  
(Międzynarodowej Komisji Elektrotechnicznej)  
EN 60947-5-2 (4 kV dla metali, 8 kV dla tworzyw sztucznych)  
EN 61000-4-3: 30 V/m (80 - 2500 MHz)  
Intensywność IV  
EN 61000-4-4: 2 kV  
Intensywność III  
EN 61000-4-6: 10 V (0.01- 80 MHz)  
Intensywność III  
EN 55011: Klasa A