



Codifica d'ordine

NBB5-18GM50-E2-M

Caratteristiche

- 5 mm allineato
- Approvazione del tipo E1
- Campo di temperatura esteso
- Gamma tensione di esercizio estesa
- Impermeabile, classe di protezione IP68

Accessori

- EXG-18**
Staffa di montaggio rapido con arresto
- BF 18**
Flangia di fissaggio, 18 mm

Dati tecnici

Dati generali

Funzione di un elemento di commutazione		Contatto NO PNP
Distanza di comando misura	s_n	5 mm
Montaggio incorporato		incorporabile
Polarità d'uscita		DC
Distanza di comando sicura	s_a	0 ... 4,05 mm
Elemento di comando		Acciaio per l'edilizia, p.es. 1.0037, S235JR (ex St37-2) 18 mm x 18 mm x 1 mm
Fattore di riduzione r_{Al}		0,4
Fattore di riduzione r_{Cu}		0,3
Fattore di riduzione $r_{1,4301}$		0,7
Fattore di riduzione r_{Ms}		0,4

Dati specifici

Condizioni di montaggio		
A		0 mm
B		2 mm
C		10 mm
F		30 mm
Tensione di esercizio	U_B	10 ... 65 V
Frequenza di commutazione	f	0 ... 800 Hz
Isteresi	H	0,04 ... 1,15 mm
Protezione da scambio di polarità		polarità protetta
Protezione da cortocircuito		a fasi
Resistenza ai sovraccarichi		si
Sicurezza contro rottura filo		si
Protezione contro induzione		si
Soppressione impulso di attivazione		si
Ondulazione		10 %
Caduta di tensione	U_d	$\leq 2,5$ V
Ripetibilità		0,15 mm
Corrente di esercizio	I_L	0 ... 300 mA
Corrente residua	I_r	$\leq 0,01$ mA
Corrente a vuoto	I_0	≤ 10 mA
Ritardo di disponibilità	t_v	≤ 40 ms
Display stato elettrico		LED, giallo

Caratteristiche sicurezza funzionale

MTTF _d		1610 a
Durata dell'utilizzo (T _M)		20 a
Grado di copertura della diagnosi (DC)		0 %

Condizioni ambientali

Temperatura ambiente		-40 ... 85 °C (-40 ... 185 °F)
Temperatura di magazzino		-40 ... 85 °C (-40 ... 185 °F)

Dati meccanici

Tipo di collegamento		Cavo PUR , 2 m
Sezione filo		0,75 mm ²
Materiale della scatola		Ottone, nichelato
Superficie anteriore		PPS
Grado di protezione		IP68
Massa		140 g

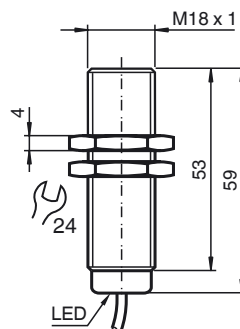
Conformità alle norme e alle direttive

Conformità alle norme	
Norme	EN 60947-5-2:2007 IEC 60947-5-2:2007

Omologazioni e certificati

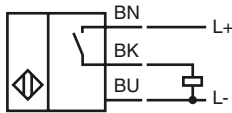
Omologazione E1	10R-04
-----------------	--------

Dimensioni

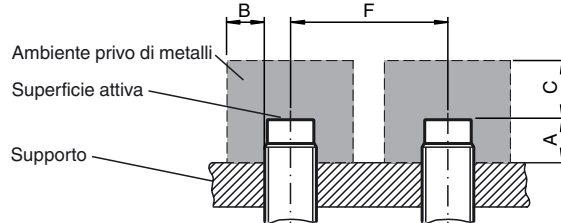


Data di edizione: 2014-06-13 13:43 Data di stampare: 2014-06-13 23:6485_ita.xml

Allacciamento



Condizioni di montaggio



Nota di installazione

Emissione di interferenze e immunità alle interferenze in conformità alla Direttiva sui veicoli a motore 10R-04 (Approvazione di tipo E1) Immunità in conformità alla norma DIN ISO 11452-2: 30 V/m
Banda di frequenze: da 20 MHz a 2 GHz

Perturbazioni condotte a norma ISO 7637-2:

Impulso	1	2a	2b	3a	3b	4
Gravità	III	III	III	III	III	III
Criterio per la non conformità	C	A	C	A	A	A

Per la EN 61000-4-2 la misurazione è stata effettuata in base ai requisiti IEC
EN 60947-5-2 (4 kV per i metalli, 8 kV per la plastica)
EN 61000-4-3: 30 V/m (80 - 2500 MHz)
Gravità IV
EN 61000-4-4: 2 kV
Gravità III
EN 61000-4-6: 10 V (0,01- 80 MHz)
Gravità III
EN 55011: Classe A