



CE



### Objednací název

**NBN8-18GK50-E2-M**

- 8 mm ne v jedné rovině
- Typová zkouška a schválení E1
- Se zvýšenou těsností, stupeň krytí IP68 / IP69K
- rozšířený teplotní rozsah
- Rozšířený rozsah provozního napětí

### Příslušenství

**BF 18**

Montážní příruba, 18 mm

## Technická data

### Všeobecné specifikace

Funkce spínacího prvku	PNP	spínací kontakt
Spínací vzdálenost	$s_n$	8 mm
Montáž		ne v jedné rovině
Polarita výstupu		stejnoseměrné
Pracovní rozsah	$s_a$	0 ... 6,48 mm
Ovládací prvek		Konstrukční ocel, např. 1.0037, S235JR (dříve St37-2) 24 mm x 24 mm x 1 mm
Redukční součinitel $r_{Al}$		0,4
Redukční součinitel $r_{Cu}$		0,3
Redukční součinitel $r_{nerez\ ocel\ 1.4301}$		0,7
Redukční součinitel $r_{mosaz}$		0,4

### Charakteristické hodnoty

Instalační podmínky		
A		15 mm
B		11 mm
C		15 mm
F		28 mm
Provozní napětí	$U_B$	10 ... 65 V
Spínací frekvence	$f$	0 ... 300 Hz
Hystereze	$H$	0,04 ... 1,76 mm
Ochrana proti přepólování		ano
Ochrana proti zkratu		ano
Odolnost vůči přetížení		ano
Ochrana proti přerušení vodiče		ano
Ochrana proti indukci		ano
Potlačení impulsu k zapnutí		ano
Zvlnění		10 %
Pokles napětí	$U_d$	$\leq 2,5$ V
Přesnost opakování		0,2 mm
Provozní proud	$I_L$	0 ... 300 mA
Zbytkový proud	$I_r$	$\leq 0,01$ mA
Průd naprázdno	$I_0$	$\leq 10$ mA
Prodleva připravenosti k provozu	$t_v$	$\leq 40$ ms
Indikace stavu sepnutí		LED dioda, žlutá

### Parametry funkční bezpečnosti

MTTF <sub>d</sub>	1610 a
Doba provozu ( $T_M$ )	20 a
Stupeň diagnostického pokrytí (DC)	0 %

### Okolní podmínky

Teplota okolí	-40 ... 85 °C (-40 ... 185 °F)
Teplota při skladování	-40 ... 85 °C (-40 ... 185 °F)

### Mechanické specifikace

Typ připojení	Kabel PUR, 2 m
Průřez žíly vodiče	0,75 mm <sup>2</sup>
Materiál pouzdra	PPS
Čelní plocha	PPS
Třída ochrany	IP68
Rozměry	120 g

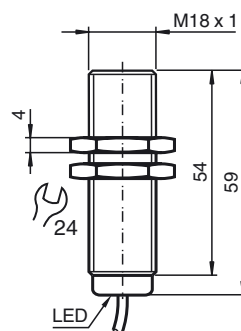
### Shoda s normami a směrnicemi

Soulad s normami	
Normy	EN 60947-5-2:2007 IEC 60947-5-2:2007

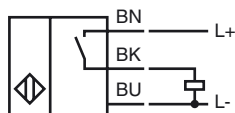
### Schválení a certifikáty

Schválení typu E1	10R-04
-------------------	--------

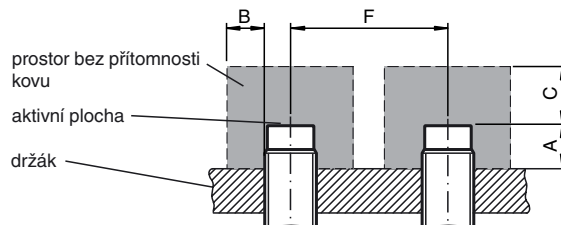
## Rozměry



## Připojení



## Instalační podmínky



## Instalace Poznámka

Emise rušení a odolnost vůči rušení podle směrnice  
10R-04 (schválení typu E1) pro motorová vozidla  
Odolnost podle normy DIN ISO 11452-2: 30 V/m  
Frekvenční pásmo 20 MHz až 2 GHz

Rušení vedením podle normy ISO 7637-2:

Impuls	1	2a	2b	3a	3b	4
Závažnost	III	III	III	III	III	III
Kritérium poruchy	C	A	C	A	A	A

Norma EN 61000-4-2 byla stanovena podle požadavků standardu IEC

EN 60947-5-2 (4 kV pro kovy, 8 kV pro plasty)

EN 61000-4-3: 30 V/m (80–2 500 MHz)

Závažnost

EN 61000-4-4: 2 kV

Závažnost

EN 61000-4-6: 10 V (0,01–80 MHz)

Závažnost

EN 55011: Třída A