



Marque de commande

NBB1,5-6,5S40-E0-V3

Caractéristiques

- 1,5 mm, noyable
- Série en acier inox
- Plage de température élargie

Accessoires

BF 6,5

bride de fixation, 6,5 mm

V3-GM

Prise câble, M8, 3 broches, à confectionner

V3-WM

Prise câble, M8, 3 broches, à confectionner

V3-GM-2M-PUR

Prise câble, M8, 3 pôles, câble PUR

V3-WM-2M-PUR

Prise câble, M8, 3 pôles, câble PUR

Caractéristiques techniques

Caractéristiques générales

| | | |
|--------------------------------------|-------|--|
| Fonction de l'élément de commutation | NPN | à fermeture |
| Portée nominale | s_n | 1,5 mm |
| Montage | | noyable |
| Polarité de sortie | | DC |
| Portée de travail | s_a | 0 ... 1,215 mm |
| Élément de commande | | Acier de construction, p. ex. 1.0037, S235JR (ancien St37-2) 8 mm x 8 mm x 1 mm |
| Facteur de réduction r_{Al} | | 0,4 |
| Facteur de réduction r_{Cu} | | 0,2 |
| Facteur de réduction $r_{1,4301}$ | | 0,8 |
| Facteur de réduction r_{Ms} | | 0,4 |

Valeurs caractéristiques

| | | |
|---|-------|------------------|
| Tension d'emploi | U_B | 10 ... 30 V |
| Fréquence de commutation | f | 0 ... 1500 Hz |
| Course différentielle | H | 0,01 ... 0,33 mm |
| Protection contre l'inversion de polarité | | protégé |
| Protection contre les courts-circuits | | oui |
| Résistance aux surcharges | | oui |
| Sécurité rupture de fil | | oui |
| Protection anti-inductive | | oui |
| Suppression d'impulsion de mise en marche | | oui |
| Ondulation | | 10 % |
| Chute de tension | U_d | $\leq 2,5$ V |
| Reproductibilité | R | 0,08 mm |
| Courant d'emploi | I_L | 0 ... 200 mA |
| Courant résiduel | I_r | 0,01 mA |
| Consommation à vide | I_0 | ≤ 7 mA |
| Visualisation de l'état de commutation | | LED jaune |

Valeurs caractéristiques pour la sécurité fonctionnelle

| | | |
|------------------------------------|--|--------|
| MTTF _d | | 2090 a |
| Durée de mission (T _M) | | 20 a |
| Couverture du diagnostic (DC) | | 0 % |

Conditions environnementales

| | |
|-------------------------|--------------------------------|
| Température ambiante | -25 ... 85 °C (-13 ... 185 °F) |
| Température de stockage | -40 ... 85 °C (-40 ... 185 °F) |

Caractéristiques mécaniques

| | |
|----------------------|--------------------------------|
| Type de raccordement | connecteur (M8 x 1), 3 broches |
| Matériau du boîtier | Acier inox 1.4305 / AISI 303 |
| Face sensible | PBT |
| Degré de protection | IP67 |
| Masse | 6 g |

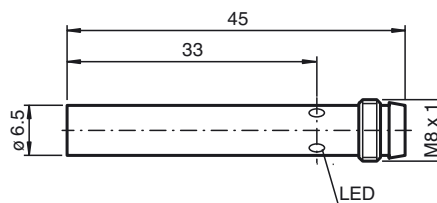
conformité de normes et de directives

| | |
|-----------------------|---|
| Conformité aux normes | |
| Normes | EN 60947-5-2:2007 IEC 60947-5-2:2007 |

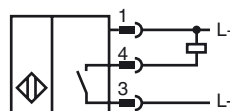
Agréments et certificats

| | |
|--------------|---|
| agrément CCC | Les produits dont la tension de service est ≤ 36 V ne sont pas soumis à cette homologation et ne portent donc pas le marquage CCC. |
|--------------|---|

Dimensions

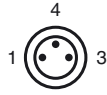


Raccordement



Date de publication: 2015-02-18 13:53 Date d'édition: 2015-02-18 236521_fra.xml

Pinout



Couleur des fils selon EN 60947-5-2

| | | |
|---|--|----|
| 1 | | BN |
| 3 | | BU |
| 4 | | BK |