



Codifica d'ordine

NBB1,5-6,5S40-E0-V3

Caratteristiche

- 1,5 mm allineato
- Versione di acciaio inox
- Campo di temperatura esteso

Accessori

BF 6,5

Flangia di fissaggio, 6,5 mm

V3-GM

Connettore femmina, M8, a 3 poli, configurabile

V3-WM

Connettore femmina, M8, a 3 poli, configurabile

V3-GM-2M-PUR

Scatola connessione cavi, M8, a 3 poli, cavo PUR

V3-WM-2M-PUR

Scatola connessione cavi, M8, a 3 poli, cavo PUR

Dati tecnici

Dati generali

Funzione di un elemento di commutazione		Contatto NO NPN
Distanza di comando misura	s_n	1,5 mm
Montaggio incorporato		incorporabile
Polarità d'uscita		DC
Distanza di comando sicura	s_a	0 ... 1,215 mm
Elemento di comando		Acciaio per l'edilizia, p.es. 1.0037, S235JR (ex St37-2) 8 mm x 8 mm x 1 mm
Fattore di riduzione r_{Al}		0,4
Fattore di riduzione r_{Cu}		0,2
Fattore di riduzione $r_{1.4301}$		0,8
Fattore di riduzione r_{Ms}		0,4

Dati specifici

Tensione di esercizio	U_B	10 ... 30 V
Frequenza di commutazione	f	0 ... 1500 Hz
Isteresi	H	0,01 ... 0,33 mm
Protezione da scambio di polarità		polarità protetta
Protezione da cortocircuito		si
Resistenza ai sovraccarichi		si
Sicurezza contro rottura filo		si
Protezione contro induzione		si
Soppressione impulso di attivazione		si
Ondulazione		10 %
Caduta di tensione	U_d	$\leq 2,5$ V
Ripetibilità	R	0,08 mm
Corrente di esercizio	I_L	0 ... 200 mA
Corrente residua	I_r	0,01 mA
Corrente a vuoto	I_0	≤ 7 mA
Display stato elettrico		LED, giallo

Caratteristiche sicurezza funzionale

MTTF _d	2090 a
Durata dell'utilizzo (T _M)	20 a
Grado di copertura della diagnosi (DC)	0 %

Condizioni ambientali

Temperatura ambiente	-25 ... 85 °C (-13 ... 185 °F)
Temperatura di magazzinaggio	-40 ... 85 °C (-40 ... 185 °F)

Dati meccanici

Tipo di collegamento	Connettore a spina (M8 x 1), 3 poli
Materiale della scatola	Acciaio inox 1.4305 / AISI 303
Superficie anteriore	PBT
Grado di protezione	IP67
Massa	6 g

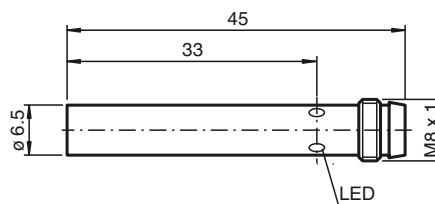
Conformità alle norme e alle direttive

Conformità alle norme	
Norme	EN 60947-5-2:2007 IEC 60947-5-2:2007

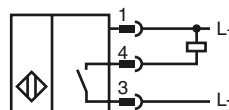
Omologazioni e certificati

Omologazione CCC	I prodotti con tensione di esercizio ≤ 36 V non sono soggetti al regime di autorizzazione e pertanto non sono provvisti di marcatura CCC.
------------------	--

Dimensioni

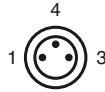


Allacciamento



Data di edizione: 2015-02-18 13:53 Data di stampare: 2015-02-18 236521_ita.xml

Pinout



Colori dei conduttori secondo la EN 60947-5-2

1		BN
3		BU
4		BK