



### Referencia de pedido

**NBB1,5-6,5S40-E0-V3**

### Características

- 1,5 mm enrasado
- Modelo de acero inoxidable
- Margen de temperatura ampliado

### Accesorios

#### BF 6,5

Brida de fijación, 6,5 mm

#### V3-GM

Conector hembra para cables, M8, 3 polos, confeccionable

#### V3-WM

Conector hembra para cables, M8, 3 polos, confeccionable

#### V3-GM-2M-PUR

Conector hembra M8 de 3 polos, cable PUR

#### V3-WM-2M-PUR

Conector hembra M8 de 3 polos, cable PUR

## Datos técnicos

### Datos generales

Función del elemento de conmutación	NPN	N.A.
Distancia de conmutación de medición $s_n$	1,5 mm	
Instalación	enrasado	
Polaridad de salida	CC	
Distancia de conmutación asegurada $s_a$	0 ... 1,215 mm	
Elementos de manejo	Acero estructural, p. ej. 1.0037, S235JR (anteriormente St37-2) 8 mm x 8 mm x 1 mm	
Factor de reducción $r_{Al}$	0,4	
Factor de reducción $r_{Cu}$	0,2	
Factor de reducción $r_{1,4301}$	0,8	
Factor de reducción $r_{Ms}$	0,4	

### Datos característicos

Tensión de trabajo	$U_B$	10 ... 30 V
Frecuencia de conmutación	f	0 ... 1500 Hz
Histéresis	H	0,01 ... 0,33 mm
Protección contra la inversión de polaridad		protegido
Protección contra cortocircuito		si
Resistencia a sobrecargas		si
Protección frente a rotura de alambre		si
Protección frente a inducción		si
Atenuación de impulso de conexión		si
Rizado		10 %
Caída de tensión	$U_d$	$\leq 2,5$ V
Repetibilidad	R	0,08 mm
Corriente de trabajo	$I_L$	0 ... 200 mA
Corriente residual	$I_r$	0,01 mA
Corriente en vacío	$I_0$	$\leq 7$ mA
Indicación del estado de conmutación		LED, amarillo

### Datos característicos de seguridad funcional

MTTF <sub>d</sub>	2090 a
Duración de servicio ( $T_M$ )	20 a
Factor de cobertura de diagnóstico (DC)	0 %

### Condiciones ambientales

Temperatura ambiente	-25 ... 85 °C (-13 ... 185 °F)
Temperatura de almacenaje	-40 ... 85 °C (-40 ... 185 °F)

### Datos mecánicos

Tipo de conexión	Conector aparato (M8 x 1), 3 polos
Material de la carcasa	Acero inoxidable 1.4305 / AISI 303
Superficie frontal	PBT
Grado de protección	IP67
Masa	6 g

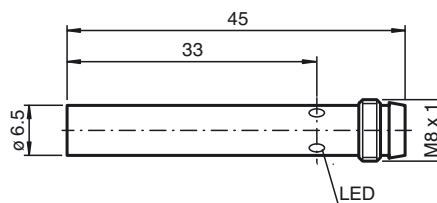
### Conformidad con Normas y Directivas

Conformidad con estándar	
Estándar	EN 60947-5-2:2007 IEC 60947-5-2:2007

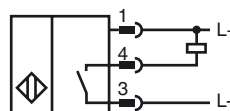
### Autorizaciones y Certificados

Autorización CCC	Los productos cuya tensión de trabajo máx. $\leq 36$ V no llevan el marcado CCC, ya que no requieren aprobación.
------------------	--

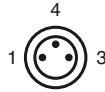
## Dimensiones



## Conexión



Pinout



Color del conductor según EN 60947-5-2

1		BN
3		BU
4		BK