



Orderbenämning

NBB1,5-6,5S40-E0-V3

Kännetecken

- 1,5 mm i plan
- Utförande i rostfritt stål
- Utökat temperaturområde

Tillbehör

BF 6,5

Fäste, 6,5 mm

V3-GM

Kabeldosa, M8, 3-polig, kan anpassas

V3-WM

Kabeldosa, M8, 3-polig, kan anpassas

V3-GM-2M-PUR

Honkontakt, M8, 3-stifts, PUR-kabel

V3-WM-2M-PUR

Honkontakt, M8, 3-stifts, PUR-kabel

Tekniska data

Allmänna specifikationer

Utgångs funktion		NPN	slutare
Känslavstånd	s_n	1,5 mm	
Installation		inbyggbar	
Utgångs typ		DC	
Garanterat känslavstånd	s_a	0 ... 1,215 mm	
Manöverelement		Konstruktionsstål, t.ex. 1.0037, S235JR (tidigare St37-2)	
		8 mm x 8 mm x 1 mm	
Reduktionsfaktor r_{Al}		0,4	
Reduktionsfaktor r_{Cu}		0,2	
Reduktionsfaktor $r_{1.4301}$		0,8	
Reduktionsfaktor r_{Ms}		0,4	

Specifikationer

Arbetsspänning	U_B	10 ... 30 V
Kopplingsfrekvens	f	0 ... 1500 Hz
Hysteres	H	0,01 ... 0,33 mm
Polaritetsskydd		Skyddad mot felaktig polaritet
Kortslutningsskydd		ja
Överbelastningsförmåga		ja
Trådbrottskydd		ja
Induktionsskydd		ja
Inkopplingspulsspärr		ja
Vågighet		10 %
Spänningsfall	U_d	$\leq 2,5$ V
Upprepningsexakthet	R	0,08 mm
Arbetsström	I_L	0 ... 200 mA
Läckström	I_r	0,01 mA
Tomgångsström	I_0	≤ 7 mA
Funktions indikering		LED, gul

Specifikation funktionell säkerhet

MTTF _d	2090 a
Livslängd (T_M)	20 a
Fel detekteringsförmåga (DC)	0 %

Omgivningsförhållande

Omgivningstemperatur	-25 ... 85 °C (-13 ... 185 °F)
Lagringstemperatur	-40 ... 85 °C (-40 ... 185 °F)

Mekaniska specifikationer

Anslutnings typ	Apparatstiftdon (M8 x 1), 3-poligt
Kapslingsmaterial	Rostfritt stål 1.4305 / AISI 303
Avkännings yta	PBT
Skyddsklass	IP67
Stomme	6 g

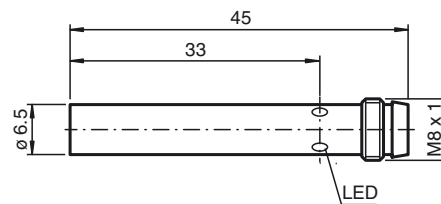
Norm- och riktlinjekonformitet

Normkonformitet	
Normer	EN 60947-5-2:2007 IEC 60947-5-2:2007

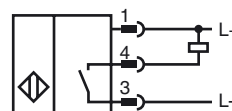
Godkännanden och certifikat

CCC-godkännande	Produkter, vars max. driftspänning är ≤ 36 V, kräver inget godkännande och har därför ingen CCC-märkning.
-----------------	--

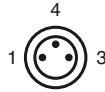
Avmätning



Anslutning



Pinout



Tråd färger enligt EN 60947-5-2

1		BN
3		BU
4		BK