



Objednávací název

NBB2-8GS40-E1-V3

Vlastnosti

- 2 mm v jedné rovině
- Provedení z nerezavějící oceli
- rozřazený teplotní rozsah

Příslušenství

BF 8

Montážní příruba, 8 mm

EXG-08

Držák pro rychlou montáž, s pevným dorazem

V3-GM

Kabelová zásuvka, M8, 3pólová, možnost úpravy

V3-WM

Kabelová zásuvka, M8, 3pólová, možnost úpravy

Technická data

Všeobecné specifikace

Spínací funkce		Normálně zavřený (NC)
Typ výstupu		NPN
Spínací vzdálenost	s_n	2 mm
Montáž		v jedné rovině
Polarita výstupu		stejnoseměrné
Pracovní rozsah	s_a	0 ... 1,62 mm
Ovládací prvek		Konstrukční ocel, např. 1.0037, S235JR (dříve St37-2) 8 mm x 8 mm x 1 mm
Redukční součinitel r_{Al}		0,38
Redukční součinitel r_{Cu}		0,2
Redukční součinitel $r_{nerez\ ocel\ 1.4301}$		0,8
Redukční součinitel r_{mosaz}		0,45
Typ výstupu		3-drát

Charakteristické hodnoty

Provozní napětí	U_B	10 ... 30 V
Spínací frekvence	f	0 ... 600 Hz
Hystereze	H	0,06 ... 0,44 mm
Ochrana proti přepólování		ano
Ochrana proti zkratu		ano
Odolnost vůči přetížení		ano
Ochrana proti přerušení vodiče		ano
Ochrana proti indukci		ano
Potlačení impulzu k zapnutí		ano
Zvlnění		10 %
Pokles napětí	U_d	$\leq 2,5$ V
Přesnost opakování	R	0,1 mm
Provozní proud	I_L	0 ... 200 mA
Zbytkový proud	I_r	0,01 mA
Proud naprázdno	I_0	≤ 1 mA
Prodleva připravenosti k provozu	t_v	≤ 40 ms
Indikace stavu sepnutí		LED dioda, žlutá

Parametry funkční bezpečnosti

MTTF _d	2480 a
Doba provozu (T_M)	20 a
Stupeň diagnostického pokrytí (DC)	0 %

Okolní podmínky

Okolní teplota	-25 ... 85 °C (-13 ... 185 °F)
Teplota při skladování	-40 ... 85 °C (-40 ... 185 °F)

Mechanické specifikace

Typ připojení	Přístrojová zástrčka (M8 x 1), 3pólová
Materiál pouzdra	ušlechtilá ocel 1.4305 / AISI 303
Čelní plocha	Polybutyltereftalát
Třída ochrany	IP67
Rozměry	7 g

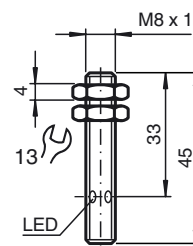
Shoda s normami a směrnici

Shoda se standardy	
Normy	EN 60947-5-2:2007 EN 60947-5-2/A1:2012 IEC 60947-5-2:2007 IEC 60947-5-2 AMD 1:2012

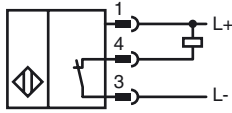
Schválení a certifikáty

Schválení CCC	Pro výrobky s max. provozním napětím ≤ 36 V není nutné povolení. Z tohoto důvodu nejsou opatřeny označením CCC.
---------------	--

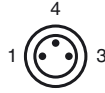
Rozměry



Připojení



Pinout



Wire barev dle EN 60947-5-2

1	BN
3	BU
4	BK