



Bestellbezeichnung

NBB2-8GS40-E1-V3

Merkmale

- 2 mm bündig
- Edelstahlausführung
- Erweiterter Temperaturbereich

Zubehör

BF 8

Befestigungsflansch, 8 mm

EXG-08

Schnellmontagehalterung mit Festanschlag

V3-GM

Kabeldose, M8, 3-polig, konfektionierbar

V3-WM

Kabeldose, M8, 3-polig, konfektionierbar

Technische Daten

Allgemeine Daten

Schaltelementfunktion		NPN	Öffner
Schaltabstand	s_n	2 mm	
Einbau		bündig	
Ausgangspolarität		DC	
Gesicherter Schaltabstand	s_a	0 ... 1,62 mm	
Betätigungselement		Baustahl, z. B. 1.0037, S235JR (früher St37-2)	
		8 mm x 8 mm x 1 mm	
Reduktionsfaktor r_{Al}		0,38	
Reduktionsfaktor r_{Cu}		0,2	
Reduktionsfaktor r_{V2A} (1.4301)		0,8	
Reduktionsfaktor r_{Ms}		0,45	

Kenndaten

Betriebsspannung	U_B	10 ... 30 V
Schaltfrequenz	f	0 ... 600 Hz
Hysterese	H	0,06 ... 0,44 mm
Verpolschutz		ja
Kurzschlusschutz		ja
Überlastfestigkeit		ja
Drahtbruchsicherheit		ja
Induktionsschutz		ja
Einschaltimpulsunterückung		ja
Welligkeit		10 %
Spannungsfall	U_d	$\leq 2,5$ V
Wiederholgenauigkeit	R	0,1 mm
Betriebsstrom	I_L	0 ... 200 mA
Reststrom	I_r	0,01 mA
Leerlaufstrom	I_0	≤ 1 mA
Bereitschaftsverzug	t_v	≤ 40 ms
Schaltzustandsanzeige		Mehrloch-LED, gelb

Kenndaten funktionale Sicherheit

MTTF _d	2480 a
Gebrauchsdauer (T_M)	20 a
Diagnosedeckungsgrad (DC)	0 %

Umgebungsbedingungen

Umgebungstemperatur	-25 ... 85 °C (-13 ... 185 °F)
Lagertemperatur	-40 ... 85 °C (-40 ... 185 °F)

Mechanische Daten

Anschlussart	Gerätestecker (M8 x 1), 3-polig
Gehäusematerial	Edelstahl 1.4305 / AISI 303 (V2A)
Stirnfläche	PBT
Schutzart	IP67
Masse	7 g

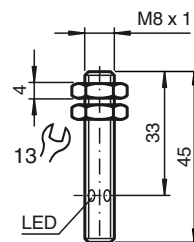
Normen- und Richtlinienkonformität

Normenkonformität	
Normen	EN 60947-5-2:2007 EN 60947-5-2/A1:2012 IEC 60947-5-2:2007 IEC 60947-5-2 AMD 1:2012

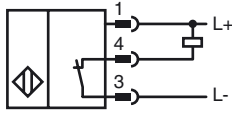
Zulassungen und Zertifikate

CCC-Zulassung	Produkte, deren max. Betriebsspannung ≤ 36 V ist, sind nicht zulassungspflichtig und daher nicht mit einer CCC-Kennzeichnung versehen.
---------------	---

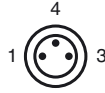
Abmessungen



Anschluss



Pinbelegung



Adernfarben gemäß EN 60947-5-2

1		BN	(braun)
3		BU	(blau)
4		BK	(schwarz)