



Codifica d'ordine

NBB2-8GS40-E1-V3

Caratteristiche

- 2 mm allineato
- Versione di acciaio inox
- Campo di temperatura esteso

Accessori

BF 8

Flangia di fissaggio, 8 mm

EXG-08

Staffa di montaggio rapido con arresto

V3-GM

Connettore femmina, M8, a 3 poli, configurabile

V3-WM

Connettore femmina, M8, a 3 poli, configurabile

Dati tecnici

Dati generali

Funzione di un elemento di commutazione	Contatto NC NPN
Distanza di comando misura	s_n 2 mm
Montaggio incorporato	incorporabile
Polarità d'uscita	DC
Distanza di comando sicura	s_a 0 ... 1,62 mm
Elemento di comando	Acciaio per l'edilizia, p.es. 1.0037, S235JR (ex St37-2) 8 mm x 8 mm x 1 mm
Fattore di riduzione r_{Al}	0,38
Fattore di riduzione r_{Cu}	0,2
Fattore di riduzione $r_{1,4301}$	0,8
Fattore di riduzione r_{Ms}	0,45

Dati specifici

Tensione di esercizio	U_B	10 ... 30 V
Frequenza di commutazione	f	0 ... 600 Hz
Isteresi	H	0,06 ... 0,44 mm
Protezione da scambio di polarità		si
Protezione da cortocircuito		si
Resistenza ai sovraccarichi		si
Sicurezza contro rottura filo		si
Protezione contro induzione		si
Soppressione impulso di attivazione		si
Oscillazione		10 %
Caduta di tensione	U_d	$\leq 2,5$ V
Ripetibilità	R	0,1 mm
Corrente di esercizio	I_L	0 ... 200 mA
Corrente residua	I_r	0,01 mA
Corrente in assenza di carico	I_0	≤ 1 mA
Ritardo di disponibilità	t_v	≤ 40 ms
Display stato elettrico		Foro multiplo-LED, giallo

Parametri Functional Safety

MTTF _d	2480 a
Durata dell'utilizzo (T_M)	20 a
Grado di copertura della diagnosi (DC)	0 %

Condizioni ambientali

Temperatura ambiente	-25 ... 85 °C (-13 ... 185 °F)
Temperatura di stoccaggio	-40 ... 85 °C (-40 ... 185 °F)

Dati meccanici

Tipo di collegamento	Connettore a spina (M8 x 1), 3 poli
Materiale della scatola	Acciaio inox 1.4305 / AISI 303
Superficie anteriore	PBT
Grado di protezione	IP67
Peso	7 g

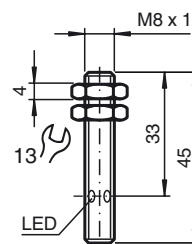
Conformità agli standard e alle direttive

Standard di conformità	
Norme	EN 60947-5-2:2007 EN 60947-5-2/A1:2012 IEC 60947-5-2:2007 IEC 60947-5-2 AMD 1:2012

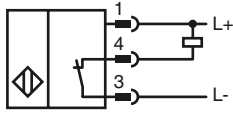
Omologazioni e certificati

Omologazione CCC	I prodotti con tensione di esercizio ≤ 36 V non sono soggetti al regime di autorizzazione e pertanto non sono provvisti di marcatura CCC.
------------------	--

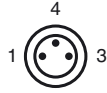
Dimensioni



Allacciamento



Pinout



Colori dei conduttori secondo la EN 60947-5-2

1		BN
3		BU
4		BK