



Designação para encomenda

NBB2-8GS40-E1-V3

Características

- 2 mm nivelado
- Versão em aço inoxidável
- Gama de temperaturas alargada

Acessório

BF 8

EXG-08

V3-GM

V3-WM

Dados técnicos

Dados gerais

Função do elemento de comutação	NPN	contacto de ruptura
Intervalo de comutação	s_n	2 mm
Montagem		nivelado
Polaridade de saída		DC
Intervalo seguro de comutação	s_a	0 ... 1,62 mm
Elemento de accionamento		Aço estrutural, por exemplo, 1.0037, S235JR (anteriormente St37-2)
		8 mm x 8 mm x 1 mm
Factor de redução r_{AI}		0,38
Factor de redução r_{Cu}		0,2
Factor de redução $r_{1.4301}$		0,8
Factor de redução r_{Ms}		0,45

Dados característicos

Tensão de funcionamento	U_B	10 ... 30 V
Frequência de comutação	f	0 ... 600 Hz
Histerese	H	0,06 ... 0,44 mm
Protecção contra as inversões da polaridade		sim
Protecção contra curto-circuito		sim
Resistência à sobrecarga		sim
Protecção contra quebra do fio		sim
Protecção contra indução		sim
Supressão do impulso de accionamento		sim
Ondulação		10 %
Queda de tensão	U_d	$\leq 2,5$ V
Precisão de repetição	R	0,1 mm
Corrente de funcionamento	I_L	0 ... 200 mA
Corrente residual	I_r	0,01 mA
Corrente reactiva	I_0	≤ 1 mA
Retardamento de prontidão	t_v	≤ 40 ms
Indicação do estado de comutação		LED multiorifícios, amarelo

Características da segurança funcional

MTTF _d	2480 a
Vida útil (T_M)	20 a
Grau de cobertura do diagnóstico (GCD)	0 %

Condições ambiente

Temperatura ambiente	-25 ... 85 °C (-13 ... 185 °F)
Temperatura de armazenamento	-40 ... 85 °C (-40 ... 185 °F)

Dados mecânicos

Tipo de saída	Conector do aparelho (M8 x 1), 3 pinos
Material da caixa	Aço inoxidável 1.4305 / AISI 303
Superfície frotal	PBT
Grau de protecção	IP67
Massa	7 g

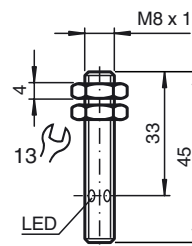
Conformidade de directivas e normas

Conformidade-padrão	
Padrões	EN 60947-5-2:2007 EN 60947-5-2/A1:2012 IEC 60947-5-2:2007 IEC 60947-5-2 AMD 1:2012

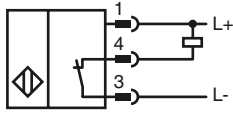
Autorizações certificados

Autorização CCC	Produtos com tensão de operação máxima de ≤ 36 não necessitam de aprovação, por este motivo não apresentam identificação CCC.
-----------------	--

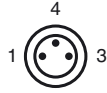
Dimensões



Conexão eléctrica



Pinout



Fios cores de acordo com a EN 60947-5-2

1		BN
3		BU
4		BK