



### Referencia de pedido

**NBB2-8GS40-E1-V3**

### Características

- 2 mm enrasado
- Modelo de acero inoxidable
- Margen de temperatura ampliado

### Accesorios

#### BF 8

Brida de fijación, 8 mm

#### EXG-08

Soporte de montaje rápido con tope fijo

#### V3-GM

Conector hembra para cables, M8, 3 polos, confeccionable

#### V3-WM

Conector hembra para cables, M8, 3 polos, confeccionable

## Datos técnicos

### Datos generales

Función del elemento de conmutación	NPN	N.C.
Distancia de conmutación de medición $s_n$	2 mm	
Instalación	enrasado	
Polaridad de salida	CC	
Distancia de conmutación asegurada $s_a$	0 ... 1,62 mm	
Elementos de manejo	Acero estructural, p. ej. 1.0037, S235JR (anteriormente St37-2)	
	8 mm x 8 mm x 1 mm	
Factor de reducción $r_{Al}$	0,38	
Factor de reducción $r_{Cu}$	0,2	
Factor de reducción $r_{1.4301}$	0,8	
Factor de reducción $r_{Ms}$	0,45	

### Datos característicos

Tensión de trabajo	$U_B$	10 ... 30 V
Frecuencia de conmutación	$f$	0 ... 600 Hz
Histéresis	$H$	0,06 ... 0,44 mm
Protección contra la inversión de polaridad	si	
Protección contra cortocircuito	si	
Resistencia a sobrecargas	si	
Protección frente a rotura de alambre	si	
Protección frente a inducción	si	
Atenuación de impulso de conexión	si	
Rizado		10 %
Caída de tensión	$U_d$	$\leq 2,5$ V
Repetibilidad	$R$	0,1 mm
Corriente de trabajo	$I_L$	0 ... 200 mA
Corriente residual	$I_r$	0,01 mA
Corriente en vacío	$I_0$	$\leq 1$ mA
Retardo a la disponibilidad	$t_v$	$\leq 40$ ms
Indicación del estado de conmutación		LED anular, amar.

### Datos característicos de seguridad funcional

MTTF <sub>d</sub>	2480 a
Duración de servicio ( $T_M$ )	20 a
Factor de cobertura de diagnóstico (DC)	0 %

### Condiciones ambientales

Temperatura ambiente	-25 ... 85 °C (-13 ... 185 °F)
Temperatura de almacenaje	-40 ... 85 °C (-40 ... 185 °F)

### Datos mecánicos

Tipo de conexión	Conector aparato (M8 x 1), 3 polos
Material de la carcasa	Acero inoxidable 1.4305 / AISI 303
Superficie frontal	PBT
Grado de protección	IP67
Masa	7 g

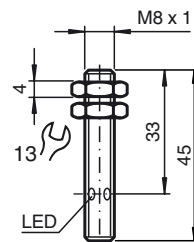
### Conformidad con Normas y Directivas

Conformidad con la normativa	
Estándares	EN 60947-5-2:2007 EN 60947-5-2/A1:2012 IEC 60947-5-2:2007 IEC 60947-5-2 AMD 1:2012

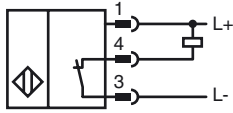
### Autorizaciones y Certificados

Autorización CCC	Los productos cuya tensión de trabajo máx. $\leq 36$ V no llevan el marcado CCC, ya que no requieren aprobación.
------------------	--

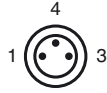
## Dimensiones



Conexión



Pinout



Color del conductor según EN 60947-5-2

1		BN
3		BU
4		BK