



Orderbenämning

NBB2-8GS40-E1-V3

Kännetecken

- 2 mm i plan
- Utförande i rostfritt stål
- Utökad temperaturområde

Tillbehör

BF 8

Fäste, 8 mm

EXG-08

Snabbfäste med stopp

V3-GM

Kabeldosa, M8, 3-polig, kan anpassas

V3-WM

Kabeldosa, M8, 3-polig, kan anpassas

Tekniska data

Allmänna specifikationer

Utgångsfunktion		NPN	öppnare
Känslavstånd	s_n	2 mm	
Installation		inbyggbar	
Utgångstyp		DC	
Garanterat känslavstånd	s_a	0 ... 1,62 mm	
Manöverelement		Konstruktionsstål, t.ex. 1.0037, S235JR (tidigare St37-2)	8 mm x 8 mm x 1 mm
Reduktionsfaktor r_{Al}		0,38	
Reduktionsfaktor r_{Cu}		0,2	
Reduktionsfaktor $r_{1.4301}$		0,8	
Reduktionsfaktor r_{Ms}		0,45	

Specifikationer

Arbetspänning	U_B	10 ... 30 V
Kopplingsfrekvens	f	0 ... 600 Hz
Hysteres	H	0,06 ... 0,44 mm
Polaritetsskydd		ja
Kortslutningsskydd		ja
Överbelastningsförmåga		ja
Trådbrottsskydd		ja
Induktionsskydd		ja
Inkopplingspulsspärr		ja
Vågighet		10 %
Spänningsfall	U_d	$\leq 2,5$ V
Upprepningsexakthet	R	0,1 mm
Arbetsström	I_L	0 ... 200 mA
Läckström	I_r	0,01 mA
Tomgångsström	I_0	≤ 1 mA
Driftsberedskapsuppskov	t_v	≤ 40 ms
Funktions indikering		Flervägs LED, gul

Specifikation funktionell säkerhet

MTTF _d	2480 a
Livslängd (T_M)	20 a
Feldetekteringsförmåga (DC)	0 %

Omgivningsförhållande

Omgivningstemperatur	-25 ... 85 °C (-13 ... 185 °F)
Lagringstemperatur	-40 ... 85 °C (-40 ... 185 °F)

Mekaniska specifikationer

Anslutnings typ	Apparatstiftdon (M8 x 1), 3-poligt
Kapslingsmaterial	Rostfritt stål 1.4305 / AISI 303
Avkännings yta	PBT
Skyddsklass	IP67
Stomme	7 g

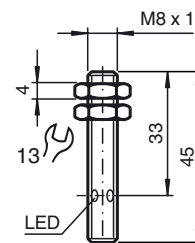
Norm- och riktlinjekonformitet

Standardöverensstämmelse	
Standarder	EN 60947-5-2:2007 EN 60947-5-2/A1:2012 IEC 60947-5-2:2007 IEC 60947-5-2 AMD 1:2012

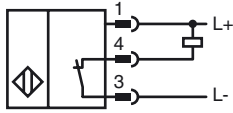
Godkännanden och certifikat

CCC-godkännande	Produkter, vars max. driftspänning är ≤ 36 V, kräver inget godkännande och har därför ingen CCC-märkning.
-----------------	--

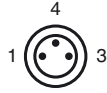
Avmätning



Anslutning



Pinout



Tråd färger enligt EN 60947-5-2

1		BN
3		BU
4		BK