



**Marque de commande**

ML6-P-8m-RT/25/76a/115/136

Cellule en mode barrage  
câble 2 m

**Caractéristiques**

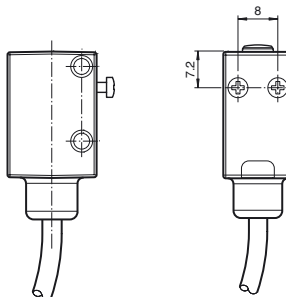
- Détecteur de précision pour applications standard
- Conception miniature avec options de montage variées très robustes
- court temps de réponse
- Option de montage sur l'arrière pour un montage facile sans équerre de fixation

**Information produit**

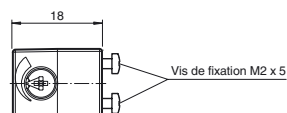
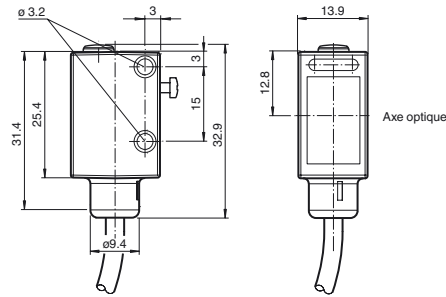
La série ML6 se caractérise par une conception standard robuste et puissante dans un boîtier miniature. Le boîtier offre le niveau de protection IP67/IP69K et inclut une lentille de classe alimentaire, des DEL hautement visibles ainsi que des inserts métalliques solides pour le montage. Des détecteurs inviolables et réglables équipés d'une double sortie push-pull sont disponibles. Ils disposent d'une limite de luminosité ambiante élevée. Les réfléchissements en provenance de l'arrière-plan sont éliminés. Le petit point lumineux net, incroyablement petit, et le délai de réponse rapide permettent d'obtenir une précision de commutation maximale sur les bords des objets. Les sources de lumière rouge bien visibles facilitent l'alignement. Le dispositif très performant de suppression de l'arrière-plan pour une mise au point fixe est une fonction très utile. Les détecteurs sont adaptés à la détection d'objets précis et garantissent un grand nombre d'applications.

**Dimensions**

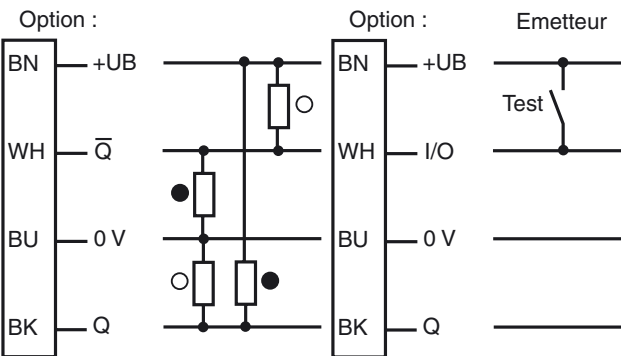
Émetteur



Récepteur

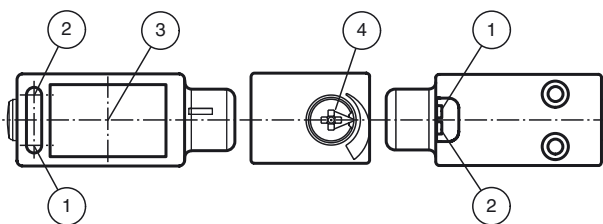


**Raccordement électrique**



- = commutation "claire"
- = commutation "foncé"

**Eléments de visualisation/réglage**



1	Indication fonctionnement	verte
2	Signal de détection (récepteur uniquement)	jaune
3	Axe optique	
4	Réglage de la sensibilité (récepteur uniquement)	

Date de publication: 2019-11-26 15:32 Date d'édition: 2019-11-26 236866\_fra.xml

Reportez-vous aux « Remarques générales sur les informations produit de Pepperl+Fuchs ».

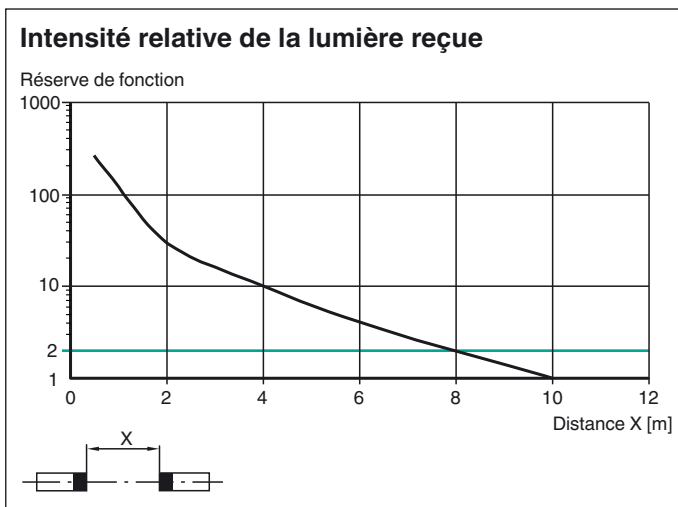
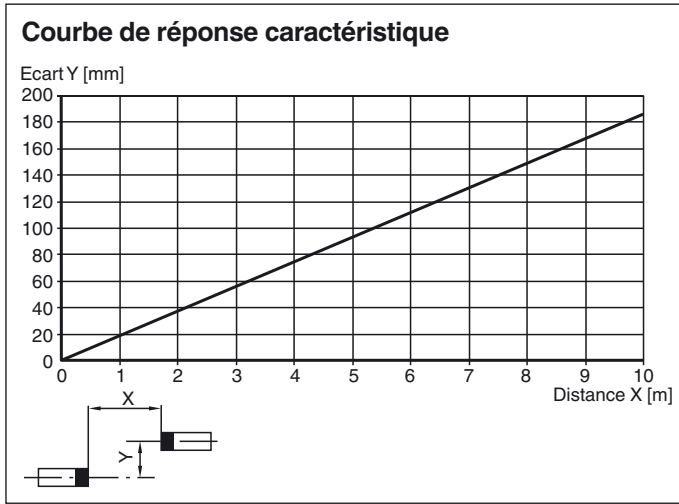
## Caractéristiques techniques

Composants du système	
Émetteur	ML6-T-8m-RT/76a/115
Récepteur	ML6-R/25/115/136
Caractéristiques générales	
Domaine de détection d'emploi	0 ... 8000 mm
Domaine de détection limite	10000 mm
Émetteur de lumière	LED
Type de lumière	rouge, lumière modulée
Taille de la cible	min. 7 mm
Diamètre de la tache lumineuse	300 mm pour un domaine de détection 8000 mm
Angle total du faisceau	env. 2 °
Limite de la lumière ambiante	
Lumière constante	40000 Lux
Lumière alternante	5000 Lux
Valeurs caractéristiques pour la sécurité fonctionnelle	
MTTF <sub>d</sub>	550 a
Durée de mission (T <sub>M</sub> )	20 a
Couverture du diagnostic (DC)	60 %
Éléments de visualisation/réglage	
Indication fonctionnement	LED verte, allumée en permanence Power on, indication de sous-tension : LED verte clignotante (env. 0,8 Hz), court-circuit : LED verte clignotante (env. 4 Hz)
Visual. état de commutation	LED jaune : allumée si le récepteur est éclairé clignote si la réserve de fonction est insuffisante
Éléments de contrôle	
Réglage de la sensibilité	
Caractéristiques électriques	
Tension d'emploi	U <sub>B</sub> 10 ... 30 V CC
Ondulation	< 10 %
Consommation à vide	I <sub>0</sub> < 15 mA pour 24 V C.C.
Entrée	
Entrée test	inhibition de l'émetteur pour +U <sub>B</sub>
Sortie	
Mode de commutation	commutation "clair/foncé", programmable par câblage
Sortie signal	2 sorties push-pull, antivalentes, protégées contre les courts-circuits et l'inversion de polarité
Tension de commutation	max. 30 V CC
Courant de commutation	max. 100 mA
Chute de tension	U <sub>d</sub> ≤ 2,5 V CC
Fréquence de commutation	f 1 kHz
Temps d'action	500 µs
Conformité	
Norme produit	EN 60947-5-2
Conditions environnementales	
Température ambiante	-20 ... 60 °C (-4 ... 140 °F)
Température de stockage	-20 ... 75 °C (-4 ... 167 °F)
Caractéristiques mécaniques	
Largeur du boîtier	13,9 mm
Hauteur du boîtier	31,4 mm
Profondeur du boîtier	18 mm
Degré de protection	IP67 / IP69K
Raccordement	Câble fixe 2 m
Matériau	
Boîtier	ABS
Sortie optique	PMMA
Câble	PUR
Masse	50 g (par appareil)
conformité de normes et de directives	
Conformité aux normes	
Tenue aux chocs et aux vibrations	CEI/EN 60068, demi sinus, 40 g pour chaque direction X, Y et Z
Résistance aux vibrations	IEC / EN 60068-2-6, sinus, 10 - 2000 Hz, 10 g pour chaque direction X, Y et Z
Agréments et certificats	
Agrément UL	cULus Listed
agrément CCC	Les produits dont la tension de service est ≤36 V ne sont pas soumis à cette homologation et ne portent donc pas le marquage CCC.

## Accessories

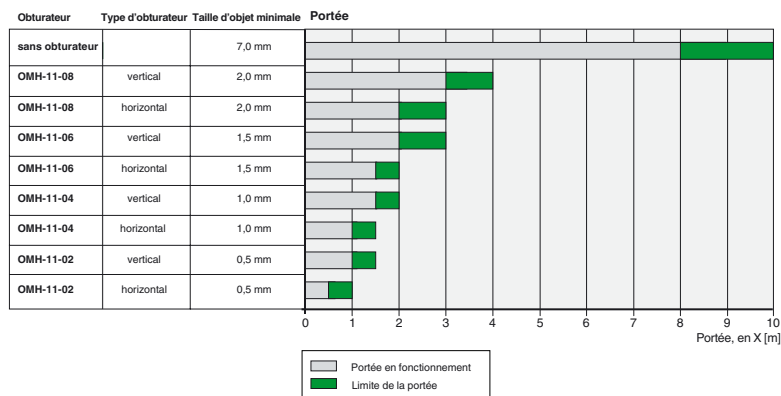
OMH-4.1	
Fourche pour capteurs	
OMH-ML6	
Equerre de fixation	
OMH-ML6-U	
Equerre de fixation	
OMH-ML6-Z	
Equerre de fixation	
OMH-11-02 Aperture-V-H 0.5 mm	
Le diaphragme à fente peut être fixé pour détecter les très petites pièces	
OMH-11-04 Aperture-V-H 1.0 mm	
Le diaphragme à fente peut être fixé pour détecter les très petites pièces	
OMH-11-06 Aperture-V-H 1.5 mm	
Le diaphragme à fente peut être fixé pour détecter les très petites pièces	
OMH-11-08 Aperture-V-H 2.0 mm	
Le diaphragme à fente peut être fixé pour détecter les très petites pièces	
Vous trouverez de plus amples informations sur <a href="http://www.pepperl-fuchs.com">www.pepperl-fuchs.com</a>	

Courbes/Diagrammes



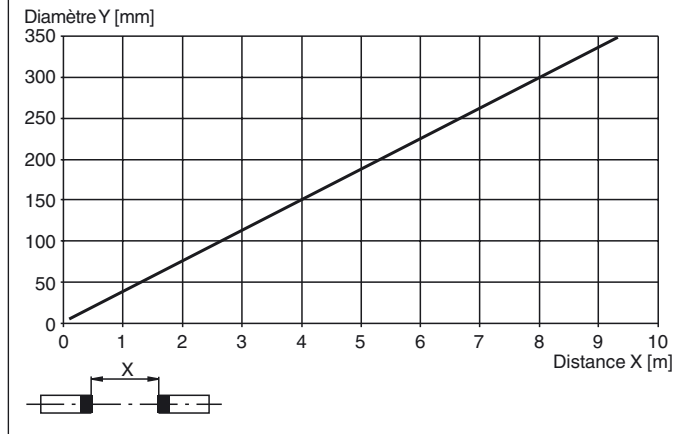
Courbes/Diagrammes

Pour permettre une détection des objets les plus petits, il est possible de placer différents obturateurs OMH-11 sur les capteurs. Il en résulte différentes portées :



Date de publication: 2019-11-26 15:32 Date d'édition: 2019-11-26 23:6666\_fra.xml

Reportez-vous aux « Remarques générales sur les informations produit de Pepperl+Fuchs ».

**Diamètre de la tache lumineuse****Orientation de l'obturateur**

Lors de la mise en place de l'obturateur, veillez à ce que le disque de détection soit parfaitement recouvert par l'obturateur noir.

