



Marque de commande

ML6-P-8m-RT/25/76a/95/136

Cellule en mode barrage
avec connecteur M8 x 1, 4 broches

Caractéristiques

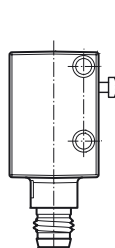
- Détecteur de précision pour applications standard
- Conception miniature avec options de montage variées très robustes
- court temps de réponse
- Option de montage sur l'arrière pour un montage facile sans équerre de fixation

Information produit

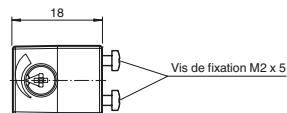
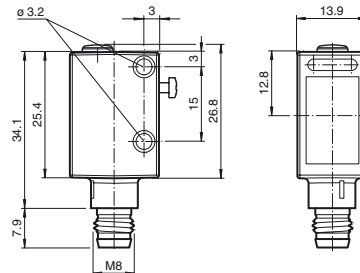
La série ML6 se caractérise par une conception standard robuste et puissante dans un boîtier miniature. Le boîtier offre le niveau de protection IP67/IP69K et inclut une lentille de classe alimentaire, des DEL hautement visibles ainsi que des inserts métalliques solides pour le montage. Des détecteurs inviolables et réglables équipés d'une double sortie push-pull sont disponibles. Ils disposent d'une limite de luminosité ambiante élevée. Les réfléchissements en provenance de l'arrière-plan sont éliminés. Le petit point lumineux net, incroyablement petit, et le délai de réponse rapide permettent d'obtenir une précision de commutation maximale sur les bords des objets. Les sources de lumière rouge bien visibles facilitent l'alignement. Le dispositif très performant de suppression de l'arrière-plan pour une mise au point fixe est une fonction très utile. Les détecteurs sont adaptés à la détection d'objets précis et garantissent un grand nombre d'applications.

Dimensions

Émetteur

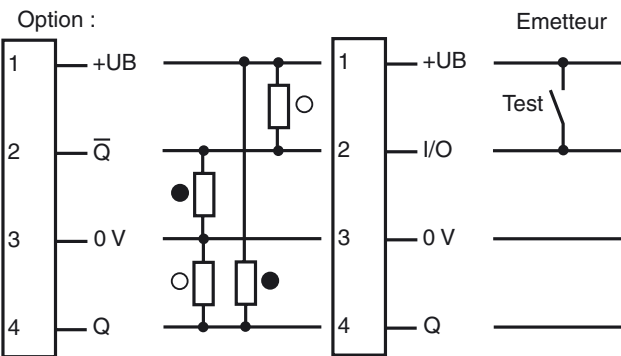


Récepteur



Axe optique

Raccordement électrique



- = commutation "claire"
- = commutation "foncé"

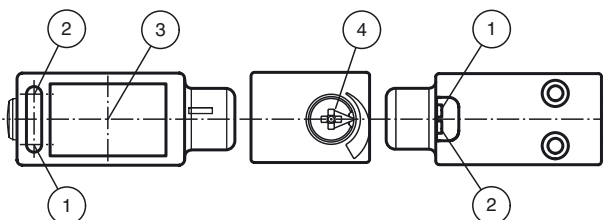
Brochage



Couleur des fils selon EN 60947-5-2

- 1 | BN
- 2 | WH
- 3 | BU
- 4 | BK

Éléments de visualisation/réglage



1	Indication fonctionnement	verte
2	Signal de détection (récepteur uniquement)	jaune
3	Axe optique	
4	Réglage de la sensibilité (récepteur uniquement)	

Date de publication: 2019-11-26 15:32 Date d'édition: 2019-11-26 23:6883_fra.xml

Caractéristiques techniques

Composants du système

Émetteur	ML6-T-8m-RT/76a/95
Récepteur	ML6-R/25/95/136

Caractéristiques générales

Domaine de détection d'emploi	0 ... 8000 mm
Domaine de détection limite	10000 mm
Émetteur de lumière	LED
Type de lumière	rouge, lumière modulée
Taille de la cible	min. 7 mm
Diamètre de la tache lumineuse	300 mm pour un domaine de détection 8000 mm
Angle total du faisceau	env. 2 °
Limite de la lumière ambiante	
Lumière constante	40000 Lux
Lumière alternante	5000 Lux

Valeurs caractéristiques pour la sécurité fonctionnelle

MTTF _d	550 a
Durée de mission (T _M)	20 a
Couverture du diagnostic (DC)	60 %

Éléments de visualisation/réglage

Indication fonctionnement	LED verte, allumée en permanence Power on, indication de sous-tension : LED verte clignotante (env. 0,8 Hz), court-circuit : LED verte clignotante (env. 4 Hz)
Visual. état de commutation	LED jaune : allumée si le récepteur est éclairé clignote si la réserve de fonction est insuffisante
Éléments de contrôle	Réglage de la sensibilité

Caractéristiques électriques

Tension d'emploi	U _B	10 ... 30 V CC
Ondulation		< 10 %
Consommation à vide	I ₀	< 15 mA pour 24 V C.C.

Entrée

Entrée test	inhibition de l'émetteur pour +U _B
-------------	---

Sortie

Mode de commutation	commutation "clair/foncé", programmable par câblage	
Sortie signal	2 sorties push-pull, antivalentes, protégées contre les courts-circuits et l'inversion de polarité	
Tension de commutation	max. 30 V CC	
Courant de commutation	max. 100 mA	
Chute de tension	U _d	≤ 2,5 V CC
Fréquence de commutation	f	1 kHz
Temps d'action		500 μs

Conformité

Norme produit	EN 60947-5-2
---------------	--------------

Conditions environnementales

Température ambiante	-20 ... 60 °C (-4 ... 140 °F)
Température de stockage	-20 ... 75 °C (-4 ... 167 °F)

Caractéristiques mécaniques

Largeur du boîtier	13,9 mm
Hauteur du boîtier	31,4 mm
Profondeur du boîtier	18 mm
Degré de protection	IP67 / IP69K
Raccordement	connecteur M8 x 1, 4 broches
Matériau	
Boîtier	ABS
Sortie optique	PMMA
Masse	10 g (par appareil)

conformité de normes et de directives

Conformité aux normes

Tenue aux chocs et aux vibrations	CEI/EN 60068, demi sinus, 40 g pour chaque direction X, Y et Z
Résistance aux vibrations	IEC / EN 60068-2-6, sinus, 10 - 2000 Hz, 10 g pour chaque direction X, Y et Z

Agréments et certificats

Agrément UL	cULus Listed
agrément CCC	Les produits dont la tension de service est ≤36 V ne sont pas soumis à cette homologation et ne portent donc pas le marquage CCC.

Accessories

OMH-4.1

Fourche pour capteurs

OMH-ML6

Equerre de fixation

OMH-ML6-U

Equerre de fixation

OMH-ML6-Z

Equerre de fixation

OMH-11-02 Aperture-V-H 0.5 mm

Le diaphragme à fente peut être fixé pour détecter les très petites pièces

OMH-11-04 Aperture-V-H 1.0 mm

Le diaphragme à fente peut être fixé pour détecter les très petites pièces

OMH-11-06 Aperture-V-H 1.5 mm

Le diaphragme à fente peut être fixé pour détecter les très petites pièces

OMH-11-08 Aperture-V-H 2.0 mm

Le diaphragme à fente peut être fixé pour détecter les très petites pièces

V31-GM-2M-PVC

Prise câble, M8, 4 pôles, câble PVC

V31-WM-2M-PVC

Prise câble, M8, 4 pôles, câble PVC

V31-GM-5M-PUR

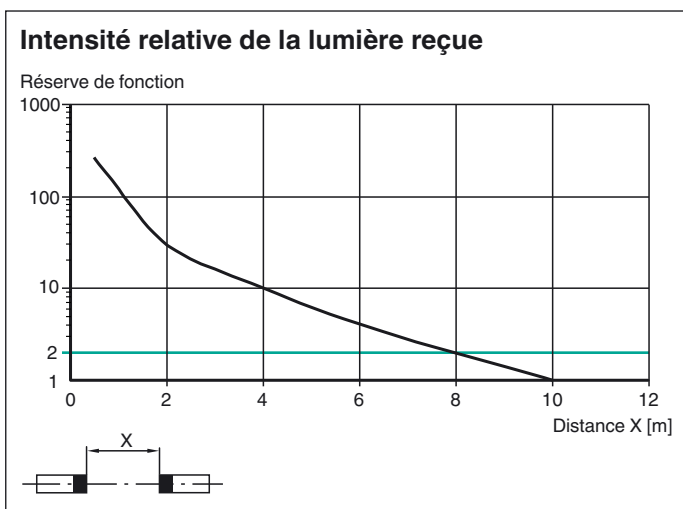
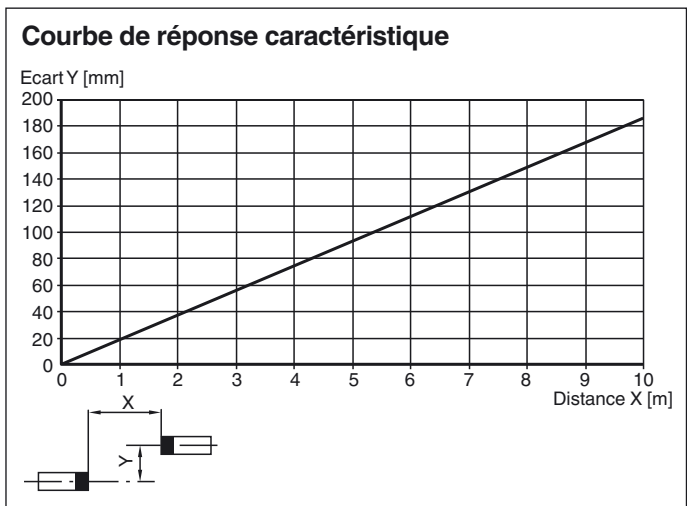
Prise câble, M8, 4 pôles, câble PUR

V31-WM-5M-PUR

Prise câble, M8, 4 pôles, câble PUR

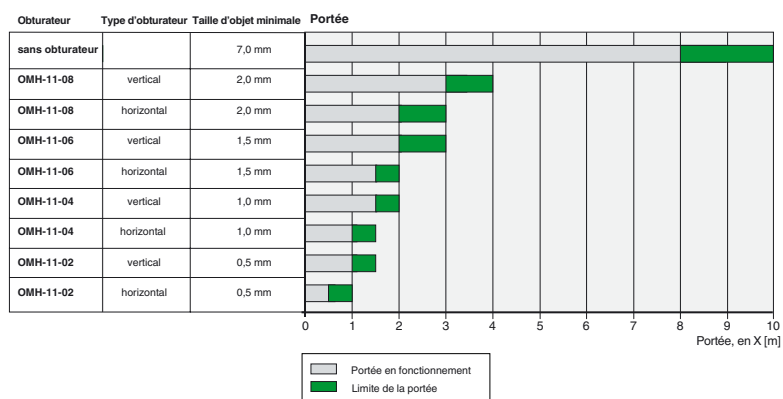
Vous trouverez de plus amples informations sur www.pepperl-fuchs.com

Courbes/Diagrammes



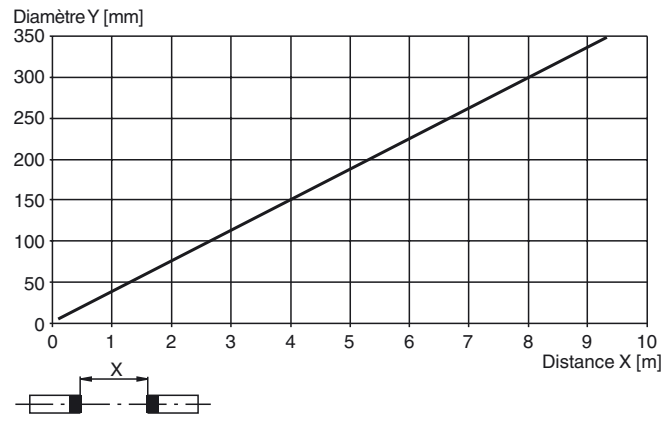
Courbes/Diagrammes

Pour permettre une détection des objets les plus petits, il est possible de placer différents obturateurs OMH-11 sur les capteurs. Il en résulte différentes portées :



Date de publication: 2019-11-26 15:32 Date d'édition: 2019-11-26 23:6883_fra.xml

Reportez-vous aux « Remarques générales sur les informations produit de Pepperl+Fuchs ».

Diamètre de la tache lumineuse**Orientation de l'obturateur**

Lors de la mise en place de l'obturateur, veillez à ce que le disque de détection soit parfaitement recouvert par l'obturateur noir.

