

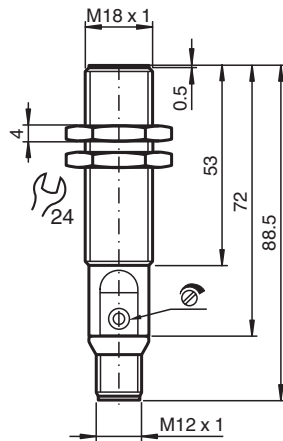


## Sensore capacitivo CBB8-18GS75-E2-V1

- 8 mm allineato
- La distanza di commutazione può essere regolata in un ampio intervallo con un potenziometro



### Dimensioni



### Dati tecnici

Dati generali		
Funzione di commutazione		Normalmente aperto (NA)
Tipo di uscita		PNP
Distanza di comando misura	$s_n$	1 ... 8 mm
Montaggio incorporato		incorporabile
Polarità d'uscita		DC
Tipo di uscita		3-fili
Dati specifici		
Condizioni di montaggio		
A		0 mm
B		0 mm
C		16 mm
F		36 mm
Tensione di esercizio	$U_B$	10 ... 30 V
Frequenza di commutazione	$f$	0 ... 100 Hz
Protezione da scambio di polarità		polarità protetta
Protezione da cortocircuito		a fasi

Data di edizione: 2022-05-23 Data di stampare: 2022-05-23 : 237038\_ita.pdf

Consultate "Note generali relative alle informazioni sui prodotti Pepperl+Fuchs".

Pepperl+Fuchs Group  
www.pepperl-fuchs.com

USA: +1 330 486 0001  
fa-info@us.pepperl-fuchs.com

Germania: +49 621 776 1111  
fa-info@de.pepperl-fuchs.com

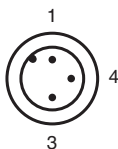
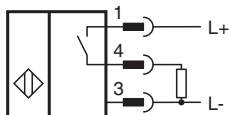
Singapore: +65 6779 9091  
fa-info@sg.pepperl-fuchs.com

**PF** PEPPERL+FUCHS

## Dati tecnici

Caduta di tensione	$U_d$	$\leq 1,5 \text{ V}$
Deriva termica		max. 20 % a -5 ... 55 °C (23 ... 131 °F)
Corrente di esercizio	$I_L$	0 ... 100 mA
Corrente in assenza di carico	$I_0$	$\leq 18 \text{ mA}$
Ritardo di disponibilità	$t_v$	max. 300 ms
<b>Parametri Functional Safety</b>		
MTTF <sub>d</sub>		343 a
Durata dell'utilizzo (T <sub>M</sub> )		20 a
Grado di copertura della diagnosi (DC)		0 %
<b>Indicatori / Elementi di comando</b>		
LED verde		Indicatore di esercizio
LED giallo		Indicatore Stato elettrico
Potenzimetro		Regolatore della sensibilità
<b>Conformità agli standard e alle direttive</b>		
Standard di conformità		
Norme		EN 60947-5-2:2007 EN 60947-5-2/A1:2012 IEC 60947-5-2:2007 IEC 60947-5-2 AMD 1:2012
<b>Omologazioni e certificati</b>		
omologazione UL		cULus Listed, General Purpose
Omologazione CCC		I prodotti con tensione di esercizio $\leq 36 \text{ V}$ non sono soggetti al regime di autorizzazione e pertanto non sono provvisti di marcatura CCC.
<b>Condizioni ambientali</b>		
Temperatura ambiente		-25 ... 85 °C (-13 ... 185 °F)
<b>Dati meccanici</b>		
Tipo di collegamento		Connettore a spina M12 x 1 , tripolare
Materiale della scatola		Acciaio inox 1.4305 / AISI 303
Superficie anteriore		PBT
Grado di protezione		IP67

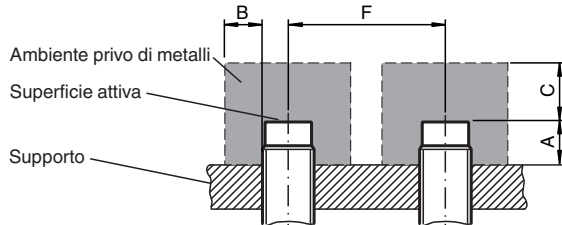
## Collegamento






Colori dei conduttori secondo la EN 60947-5-2

1	BN
3	BU
4	BK

## Installazione



## Accessori

	<b>BF 18</b>	Flangia di fissaggio, 18 mm
	<b>V1-W-2M-PUR</b>	Connettore femmina a terminale singolo M12 angolato con codifica A, 4 pin, cavo in PUR grigio
	<b>V1-G-2M-PUR</b>	Connettore femmina a terminale singolo M12 diritto con codifica A, 4 pin, cavo in PUR grigio

Data di edizione: 2022-05-23 Data di stampare: 2022-05-23 : 237038\_ita.pdf

Consultate "Note generali relative alle informazioni sui prodotti Pepperl+Fuchs".

Pepperl+Fuchs Group  
www.pepperl-fuchs.com

USA: +1 330 486 0001  
fa-info@us.pepperl-fuchs.com

Germania: +49 621 776 1111  
fa-info@de.pepperl-fuchs.com

Singapore: +65 6779 9091  
fa-info@sg.pepperl-fuchs.com