

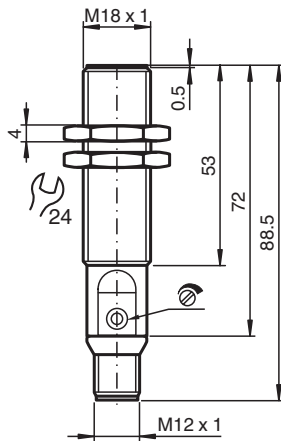


Czujnik pojemnościowy CBB8-18GS75-E2-V1

- 8 mm zabudowany
- Możliwość ustawienia potencjometrem szerokiego zakresu wykrywania obiektu



Wymiary



Dane techniczne

Dane ogólne		
Funkcja przełączania		Normalnie otwarte (NO)
Rodzaj wyjścia		PNP
Nominalny zasięg działania	s_n	1 ... 8 mm
Instalacja		zabudowany
Polaryzacja wyjściowa		DC
Rodzaj wyjścia		3-przewodowy
Parametry		
warunki montażu		
A		0 mm
B		0 mm
C		16 mm
F		36 mm
Napięcie robocze	U_B	10 ... 30 V
Częstotliwość przełączania	f	0 ... 100 Hz
Ochrona przed złą polaryzacją		ochrona przed odwrotną polaryzacją
Ochrona przed zwarcieniem		pulsująca

Data publikacji: 2022-05-23 Data wydania: 2022-05-23 : 237038_poi.pdf

Patrz „Uwagi ogólne dotyczące informacji o produktach firmy Pepperl+Fuchs”.

Grupa Pepperl+Fuchs
www.pepperl-fuchs.com

USA: +1 330 486 0001
fa-info@us.pepperl-fuchs.com

Niemcy: +49 621 776 1111
fa-info@de.pepperl-fuchs.com

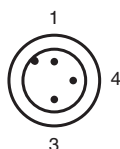
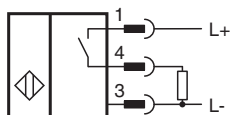
Singapur: +65 6779 9091
fa-info@sg.pepperl-fuchs.com

PF PEPPERL+FUCHS

Dane techniczne

spadek napięcia	U_d	$\leq 1,5 \text{ V}$
Dryf temperaturowy		maks. 20 % przy $-5 \dots 55 \text{ }^\circ\text{C}$ ($23 \dots 131 \text{ }^\circ\text{F}$)
Prąd roboczy	I_L	0 ... 100 mA
Prąd jałowy	I_0	$\leq 18 \text{ mA}$
Opóźnienie przed udostępnieniem	t_v	max. 300 ms
Parametry bezpieczeństwa funkcjonalnego		
MTTF _d		343 a
Okres użytkowania (T _M)		20 a
Stopień pokrycia diagnostycznego (DC)		0 %
Wskaźniki/elementy obsługowe		
Zielona dioda		Wyświetlacz operacyjny
Żółta dioda		wskaźnik Stan przełączenia
Potencjometr		regulator czułości
Zgodność norm i dyrektyw		
Zgodność z normami		
Normy		EN 60947-5-2:2007 EN 60947-5-2/A1:2012 IEC 60947-5-2:2007 IEC 60947-5-2 AMD 1:2012
Zezwolenia i certyfikaty		
Atest UL		cULus Listed, General Purpose
Certyfikat CCC		Produkty, dla których maksymalne napięcie robocze nie przekracza 36 V, nie wymagają certyfikacji, a zatem nie są opatrzone znakiem CCC.
Warunki otoczenia		
Temperatura otoczenia		$-25 \dots 85 \text{ }^\circ\text{C}$ ($-13 \dots 185 \text{ }^\circ\text{F}$)
Specyfikacja mechaniczna		
Rodzaj złącza		Złącze wtykowe M12 x 1, 3-pin
Materiał obudowy		Stal szlachetna 1.4305 / AISI 303
Powierzchnia pomiarowa		PBT
Stopień ochrony		IP67

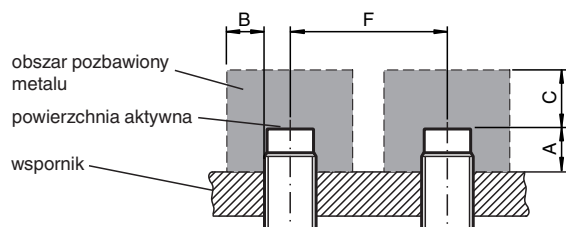
Połączenie






Drut kolory wg EN 60947-5-2

1	BN
3	BU
4	BK

Montaż



Akcesoria

	BF 18	Kołnierz montażowy, 18 mm
	V1-W-2M-PUR	Jednostronny komplet przyłączeniowy żeński, złącze M12 kątowe z kodowaniem A, 4-stykowe, kabel PUR szary
	V1-G-2M-PUR	Jednostronny komplet przyłączeniowy żeński, złącze M12 proste z kodowaniem A, 4-stykowe, kabel PUR szary