

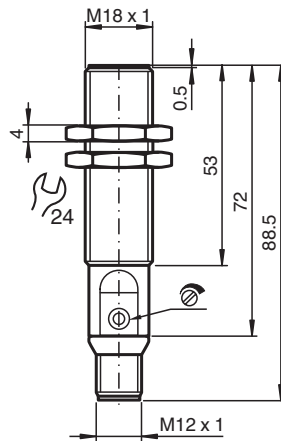


Sensor capacitivo CBB8-18GS75-E2-V1

- 8 mm enrasado
- El rango de conmutación puede ajustarse con el potenciómetro a un rango amplio



Dimensiones



Datos técnicos

| Datos generales | | |
|---|-------|--------------------------|
| Función de conmutación | | Normalmente abierto (NA) |
| Tipo de salida | | PNP |
| Distancia de conmutación de medición | s_n | 1 ... 8 mm |
| Instalación | | enrasado |
| Polaridad de salida | | CC |
| Tipo de salida | | 3-hilos |
| Datos característicos | | |
| Condiciones de montaje | | |
| A | | 0 mm |
| B | | 0 mm |
| C | | 16 mm |
| F | | 36 mm |
| Tensión de trabajo | U_B | 10 ... 30 V |
| Frecuencia de conmutación | f | 0 ... 100 Hz |
| Protección contra la inversión de polaridad | | protegido |
| Protección contra cortocircuito | | sincronizado |

Fecha de publicación: 2022-05-23 Fecha de edición: 2022-05-23 : 237038_spa.pdf

Consulte "Notas generales sobre la información de los productos de Pepperl+Fuchs".

Pepperl+Fuchs Group
www.pepperl-fuchs.com

EE. UU.: +1 330 486 0001
fa-info@us.pepperl-fuchs.com

Alemania: +49 621 776 1111
fa-info@de.pepperl-fuchs.com

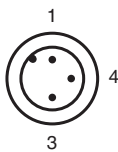
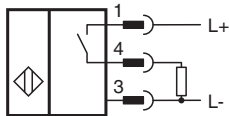
Singapur: +65 6779 9091
fa-info@sg.pepperl-fuchs.com

PF PEPPERL+FUCHS

Datos técnicos

| | | |
|---|-------|--|
| Caída de tensión | U_d | $\leq 1,5 \text{ V}$ |
| Deriva de temperatura | | máx. 20 % con $-5 \dots 55 \text{ °C}$ ($23 \dots 131 \text{ °F}$) |
| Corriente de trabajo | I_L | 0 ... 100 mA |
| Corriente en vacío | I_0 | $\leq 18 \text{ mA}$ |
| Retardo a la disponibilidad | t_v | max. 300 ms |
| Datos característicos de seguridad funcional | | |
| MTTF _d | | 343 a |
| Duración de servicio (T_M) | | 20 a |
| Factor de cobertura de diagnóstico (DC) | | 0 % |
| Elementos de indicación y manejo | | |
| LED verde | | Indicación de operación |
| LED amarillo | | Indicación Estado de conmutación |
| Potenciómetro | | Regulador de sensibilidad |
| Conformidad con Normas y Directivas | | |
| Conformidad con la normativa | | |
| Estándares | | EN 60947-5-2:2007 EN 60947-5-2/A1:2012 IEC 60947-5-2:2007 IEC 60947-5-2 AMD 1:2012 |
| Autorizaciones y Certificados | | |
| Autorización UL | | cULus Listed, General Purpose |
| Autorización CCC | | Los productos cuya tensión de trabajo máx. $\leq 36 \text{ V}$ no llevan el marcado CCC, ya que no requieren aprobación. |
| Condiciones ambientales | | |
| Temperatura ambiente | | $-25 \dots 85 \text{ °C}$ ($-13 \dots 185 \text{ °F}$) |
| Datos mecánicos | | |
| Tipo de conexión | | Conector macho M12 x 1 , 3 polos |
| Material de la carcasa | | Acero inoxidable 1.4305 / AISI 303 |
| Superficie frontal | | PBT |
| Grado de protección | | IP67 |

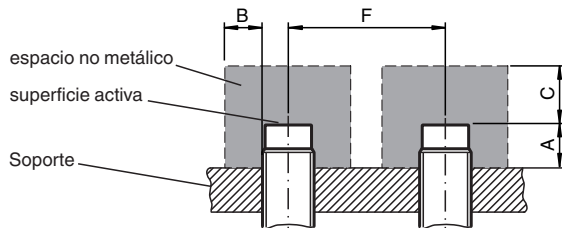
Conexión



Color del conductor según EN 60947-5-2

| | |
|---|----|
| 1 | BN |
| 3 | BU |
| 4 | BK |

Instalación



Accesorios

| | | |
|--|--------------------|--|
| | BF 18 | Brida de fijación, 18 mm |
| | V1-W-2M-PUR | Juego de cables hembra con una terminación M12 en ángulo con codificación A, 4 pines, cable PUR gris |
| | V1-G-2M-PUR | Juego de cables hembra con una terminación M12 recta con codificación A, 4 pines, cable PUR gris |