



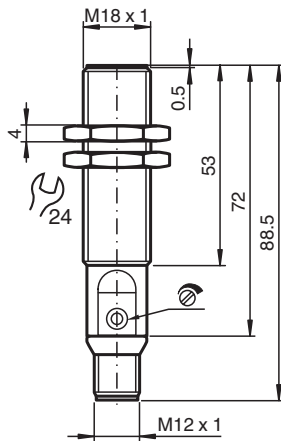
Givare, kapacitiv

CBB8-18GS75-E2-V1

- 8 mm i plan
- Kopplingsavståndet kan ställas in inom ett stort intervall med potentiometern



Mått



Tekniska data

Allmänna specifikationer		
Växlingsfunktion		Normalt öppen (NO)
Utgångstyp		PNP
Känslavstånd	s_n	1 ... 8 mm
Installation		inbyggbar
Utgångs typ		DC
Anslutnings sätt		3-trådig
Specifikationer		
Installationsförhållanden		
A		0 mm
B		0 mm
C		16 mm
F		36 mm
Arbetspänning	U_B	10 ... 30 V
Kopplingsfrekvens	f	0 ... 100 Hz
Polaritetsskydd		Skyddad mot felaktig polaritet
Kortslutningsskydd		pulserande

Kungöresedatum: 2022-05-23 Datum för utgåva: 2022-05-23 : 237038_swe.pdf

Se "Allmänna kommentarer om produktinformationen från Pepperl+Fuchs".

Pepperl+Fuchs Group
www.pepperl-fuchs.com

USA: +1 330 486 0001
fa-info@us.pepperl-fuchs.com

Tyskland: +49 621 776 1111
fa-info@de.pepperl-fuchs.com

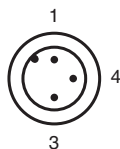
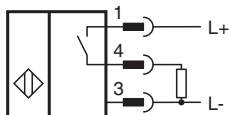
Singapore: +65 6779 9091
fa-info@sg.pepperl-fuchs.com

PF PEPPERL+FUCHS

Tekniska data

Spänningsfall	U_d	$\leq 1,5 \text{ V}$
Temperaturdrift		max. 20 % vid -5 ... 55 °C (23 ... 131 °F)
Arbetsström	I_L	0 ... 100 mA
Tomgångsström	I_0	$\leq 18 \text{ mA}$
Driftsberedskapsuppskov	t_v	max. 300 ms
Specifikation funktionell säkerhet		
MTTF _d		343 a
Livslängd (T _M)		20 a
Feldetekteringsförmåga (DC)		0 %
Visning/betjäningselement		
LED grön		Driftsindikering
LED gul		Display Kopplingstillstånd
Potentiometer		Känslighetsjustering
Norm- och riktlinjekonformitet		
Standardöverensstämmelse		
Standarder		EN 60947-5-2:2007 EN 60947-5-2/A1:2012 IEC 60947-5-2:2007 IEC 60947-5-2 AMD 1:2012
Godkännanden och certifikat		
UL-godkännande		cULus Listed, General Purpose
CCC-godkännande		Produkter, vars max. driftspänning är $\leq 36 \text{ V}$, kräver inget godkännande och har därför ingen CCC-märkning.
Omgivningsförhållande		
Omgivningstemperatur		-25 ... 85 °C (-13 ... 185 °F)
Mekaniska specifikationer		
Anslutnings typ		Kontakt M12 x 1 , 3-polig
Kapslingsmaterial		Rostfritt stål 1.4305 / AISI 303
Avkännings yta		PBT
Skyddsklass		IP67

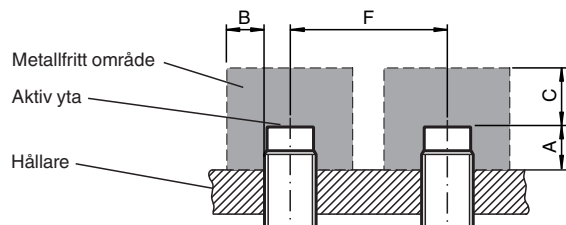
Anslutning




Tråd färger enligt EN 60947-5-2

1	BN
3	BU
4	BK

Installation



Tillbehör

	BF 18	Fäste, 18 mm
	V1-W-2M-PUR	Kabel med honkontakt med en ände, M12, vinklad, A-kodad, 4 stift, PUR-kabel, grå
	V1-G-2M-PUR	Kabel med honkontakt med en ände, M12, rak, A-kodad, 4 stift, PUR-kabel, grå