



Cellule en mode détection directe ML300-8-600-RT/25/98/103



- Boîtier miniature
- Maniement simple
- Lumière visible rouge
- Connecteur 45°

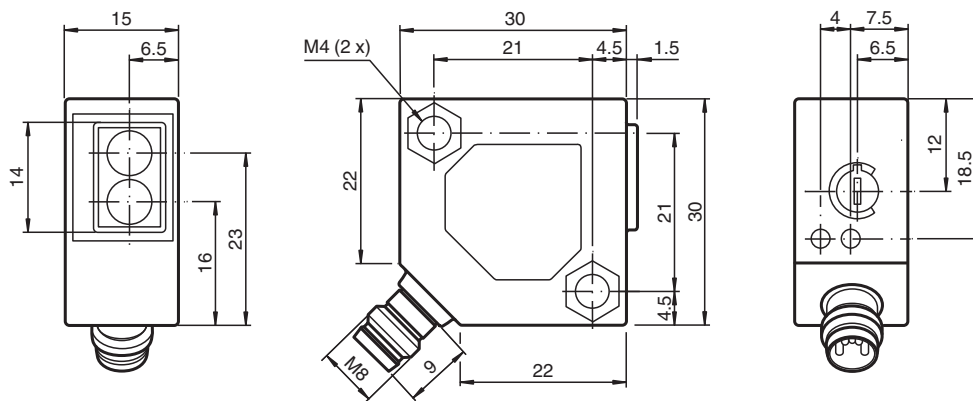
Cellule en mode détection directe, conception miniature, plage de détection réglable de 600 mm, lumière rouge, lumière activée, sortie PNP, fiche M8



Fonction

La série ML300 se caractérise par un boîtier miniature robuste et réunit tous les principes de fonctionnement standard. On peut citer en particulier les détecteurs à sortie analogique, qui renvoient une valeur proportionnelle à la distance. La prise/connecteur de câble à 45° assure un montage flexible. Une LED indique la présence d'un signal faible, en cas de saleté par exemple.

Dimensions



Date de publication: 2023-04-04 Date d'édition: 2023-04-04 : 238180_fra.pdf

Reportez-vous aux « Remarques générales sur les informations produit de Pepperl+Fuchs ».

Groupe Pepperl+Fuchs
www.pepperl-fuchs.com

États-Unis : +1 330 486 0001
fa-info@us.pepperl-fuchs.com

Allemagne : +49 621 776 1111
fa-info@de.pepperl-fuchs.com

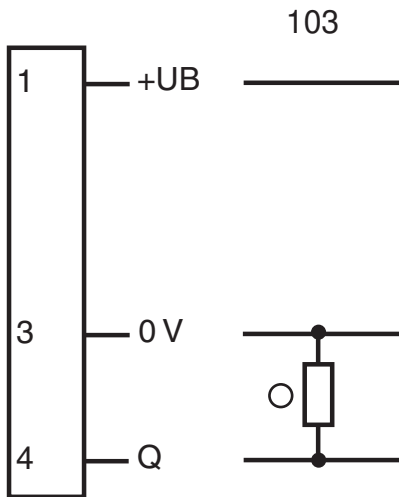
Singapour : +65 6779 9091
fa-info@sg.pepperl-fuchs.com

pf PEPPERL+FUCHS

Données techniques

| Caractéristiques générales | | |
|--|-------|---|
| Domaine de détection | | 0 ... 600 mm , réglable |
| Domaine de réglage | | 150 ... 600 mm |
| Cible de référence | | blanc standard 200 mm x 200 mm |
| Emetteur de lumière | | LED |
| Type de lumière | | rouge, lumière modulée , 660 nm |
| Diamètre de la tache lumineuse | | env. 130 mm pour une distance de 600 mm |
| Angle d'ouverture | | env. 13 ° |
| Limite de la lumière ambiante | | |
| Lumière constante | | 10000 Lux |
| Lumière alternante | | 5000 Lux |
| Éléments de visualisation/réglage | | |
| Visual. état de commutation | | LED jaune : allumée si la sortie est activée LED verte : réserve de fonction suffisante |
| Éléments de contrôle | | réglage du domaine de détection |
| Caractéristiques électriques | | |
| Tension d'emploi | U_B | 10 ... 30 V CC |
| Ondulation | | max. 10 % |
| Consommation à vide | I_0 | max. 35 mA |
| Sortie | | |
| Mode de commutation | | commutation "clair" |
| Sortie signal | | 1 sortie PNP, protégée contre les courts-circuits et l'inversion de polarité, collecteur ouvert |
| Tension de commutation | | max. 30 V CC |
| Courant de commutation | | max. 0,1 A |
| Chute de tension | U_d | ≤ 2 V CC |
| Fréquence de commutation | f | 1000 Hz |
| Temps d'action | | 0,5 ms |
| Conformité | | |
| Norme produit | | EN 60947-5-2 |
| conformité de normes et de directives | | |
| Conformité aux normes | | |
| Tenue aux chocs et aux vibrations | | EN 60947-5-7 30 g, 11 ms, tous axes |
| Résistance aux vibrations | | EN 60947-5-7, 10 à 55 Hz/amplitude de 1,5 mm, tous axes |
| Agréments et certificats | | |
| agrément CCC | | Les produits dont la tension de service est ≤ 36 V ne sont pas soumis à cette homologation et ne portent donc pas le marquage CCC. |
| Conditions environnementales | | |
| Température ambiante | | -25 ... 55 °C (-13 ... 131 °F) |
| Caractéristiques mécaniques | | |
| Largeur du boîtier | | 30 mm |
| Hauteur du boîtier | | 30 mm |
| Profondeur du boîtier | | 15 mm |
| Degré de protection | | IP65 |
| Raccordement | | connecteur M8 x 1, 3 broches |
| Matériau | | |
| Boîtier | | ABS |
| Sortie optique | | Plastique |
| Connecteur | | métal |
| Masse | | 18 g |

Affectation des broches



- = commutation "claire"
- = commutation "forcé"

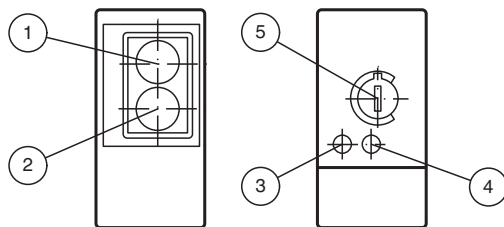
Affectation des broches



Couleur des fils selon EN 60947-5-2

- 1 | BN
- 3 | BU
- 4 | BK

Assemblage

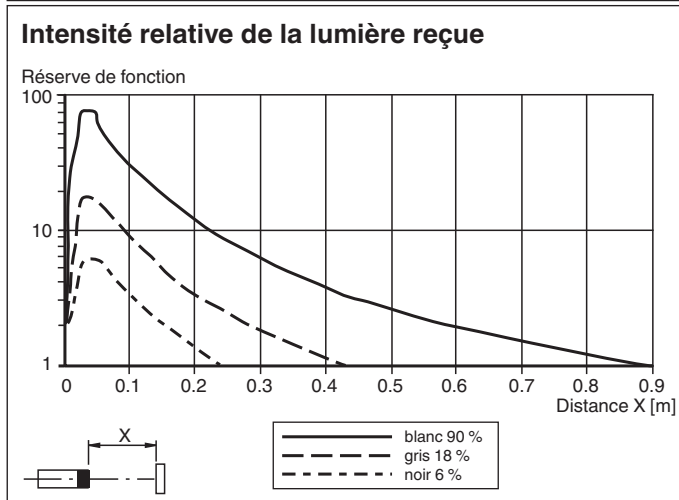
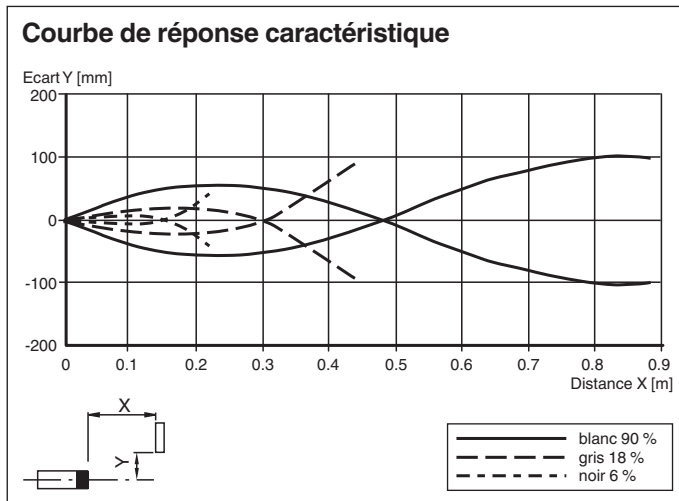


| | | |
|---|---------------------------------|-------|
| 1 | Récepteur | |
| 2 | Emetteur | |
| 3 | État de commutation | jaune |
| 4 | Réserve de fonction | verte |
| 5 | Réglage du domaine de détection | |





Date de publication: 2023-04-04 Date d'édition: 2023-04-04 : 238180_fra.pdf

Reportez-vous aux « Remarques générales sur les informations produit de Pepperl+Fuchs ».

Courbe caractéristique



Accessoires

| | | |
|---|---------------------|---|
|  | OMH-ML300-01 | Support pour montage capteurs série ML300 |
|  | V3-GM-2M-PVC | Cordon femelle monofilaire droit M8 à codage A, 3 broches, câble PVC gris |
|  | V3-WM-2M-PVC | Cordon femelle monofilaire coudé M8 à codage A, 3 broches, câble PVC gris |
|  | V3-WM-2M-PUR | Cordon femelle monofilaire coudé M8 à codage A, 3 broches, câble PUR gris |