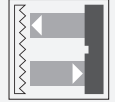




# Fotocellula a riflessione

## ML300-55-2m-RT/59/98/103



- Forma miniaturizzata
- Facile da utilizzare
- Luce rossa
- Connettore 45°

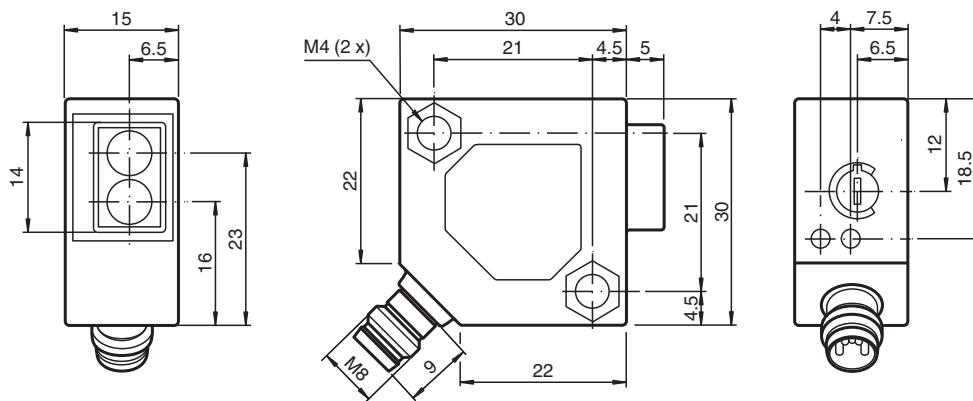
Fotocellula a riflessione per applicazioni standard, design miniaturizzato, filtro di polarizzazione, portata di rilevamento a 3,5 m, luce rossa, dark ON, uscita PNP, connettore M8



### Funzione

La serie ML300 è dotata di una robusta custodia in miniatura e tutte le funzionalità standard. Di particolare rilevanza sono i sensori con uscita analogica, che assicurano un valore proporzionale alla distanza. Il collegamento cavo/connettore da 45° consente un montaggio flessibile. Il LED indica che il segnale è debole, ad es. a causa dell'accumulo di sporcizia.

### Dimensioni



Data di edizione: 2023-04-04 Data di stampare: 2023-04-04 : 238186\_ita.pdf

Consultate "Note generali relative alle informazioni sui prodotti Pepperl+Fuchs".

Pepperl+Fuchs Group  
www.pepperl-fuchs.com

USA: +1 330 486 0001  
fa-info@us.pepperl-fuchs.com

Germania: +49 621 776 1111  
fa-info@de.pepperl-fuchs.com

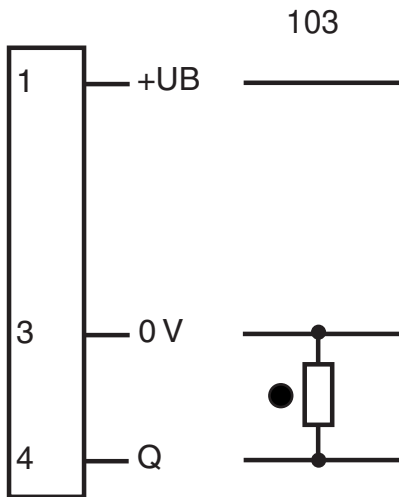
Singapore: +65 6779 9091  
fa-info@sg.pepperl-fuchs.com

**PF** PEPPERL+FUCHS

## Dati tecnici

Dati generali		
Distanza della portata		0 ... 2 m
Distanza del riflettore		0,02 ... 2 m
Portata limite		3,5 m
Oggetto di riferimento		Riflettore H85-2
Trasmettitore fotoelettrico		LED
Tipo di luce		rossa modulata , 660 nm
Filtro polare		sì
Diametro spot		circa. 200 mm a 2 m
Angolo di apertura		circa. 6 °
Limite luce estranea		
Luce fissa		10000 Lux
Luce intermittente		5000 Lux
Indicatori / Elementi di comando		
Visualizzatore funzioni		LED giallo: si accende con uscita attiva LED verde: riserva funzionale sufficiente
Elementi di comando		Regolatore della sensibilità
Dati elettrici		
Tensione di esercizio	$U_B$	10 ... 30 V DC
Oscillazione		max. 10 %
Corrente in assenza di carico	$I_0$	max. 20 mA
Uscita		
Tipo di circuito		Commutazione dark on
Uscita del segnale		1 uscita pnp, a prova di cortocircuito, polarità protetta, collettore aperto
Tensione di uscita		max. 30 V DC
Corrente di uscita		max. 0,1 A
Caduta di tensione	$U_d$	$\leq 2$ V DC
Frequenza di commutazione	$f$	1000 Hz
Tempo di reazione		0,5 ms
Conformità		
Standard di prodotto		EN 60947-5-2
Conformità agli standard e alle direttive		
Standard di conformità		
Resistenza agli urti		EN 60947-5-7 30 g, 11 ms, tutti gli assi
Resistenza alle vibrazioni		Conformità EN 60947-5-7, 10 55 Hz/portata 1,5 mm, su tutti gli assi
Omologazioni e certificati		
Omologazione CCC		I prodotti con tensione di esercizio $\leq 36$ V non sono soggetti al regime di autorizzazione e pertanto non sono provvisti di marcatura CCC.
Condizioni ambientali		
Temperatura ambiente		-25 ... 55 °C (-13 ... 131 °F)
Dati meccanici		
Larghezza della scatola		30 mm
Altezza della scatola		30 mm
Profondità della scatola		15 mm
Grado di protezione		IP65
Collegamento		Connettore a spina (M8 x 1), 3 poli
Materiale		
Custodia		ABS (polistirolo)
Superficie dell'ottica		Plastica
Connettore		Metallo
Peso		18 g

### Assegnazione collegamento



- = Intervento in presenza di luce
- = commutazione sullo scuro

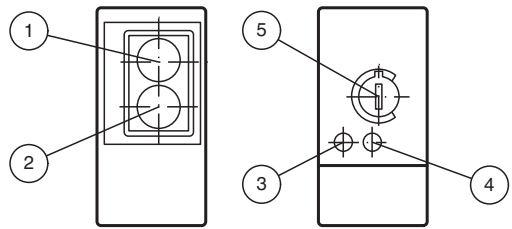
### Assegnazione collegamento



Colori dei conduttori secondo la EN 60947-5-2

- 1 | BN
- 3 | BU
- 4 | BK

### Gruppo

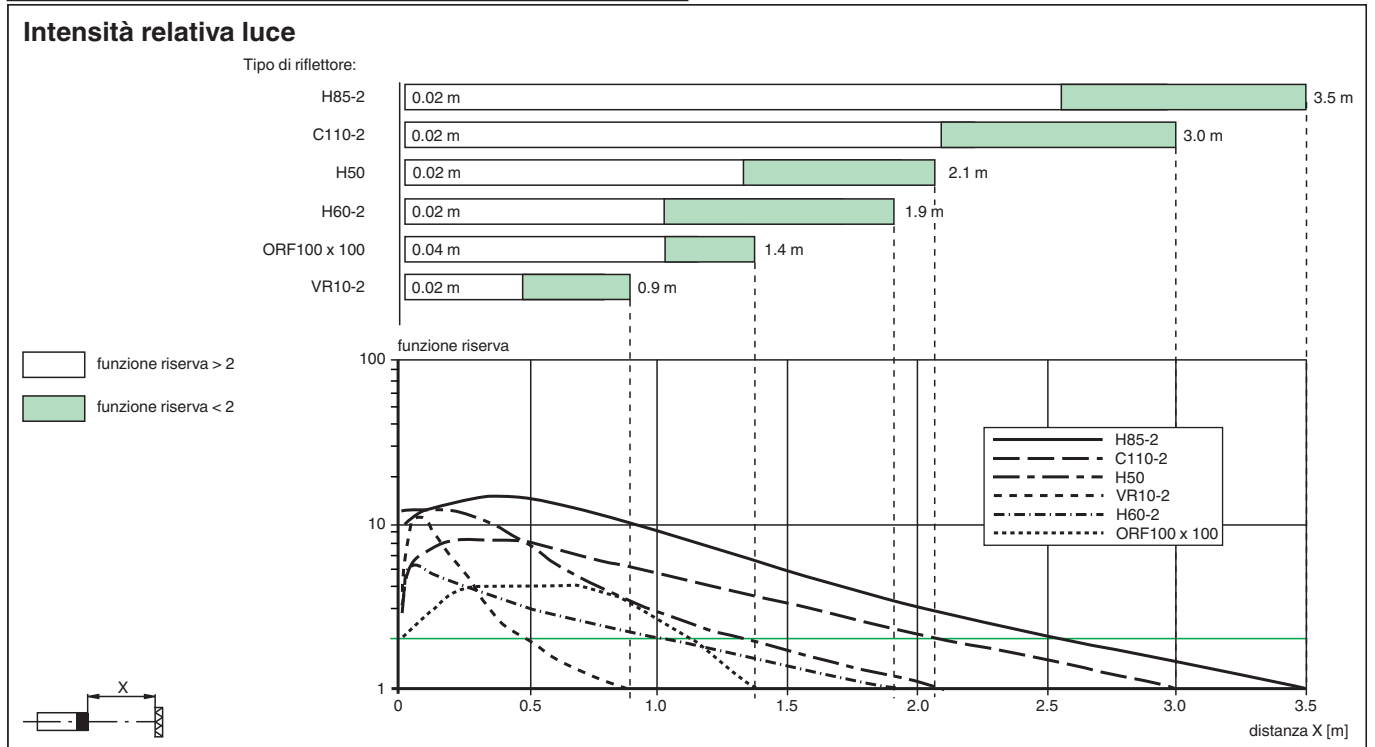
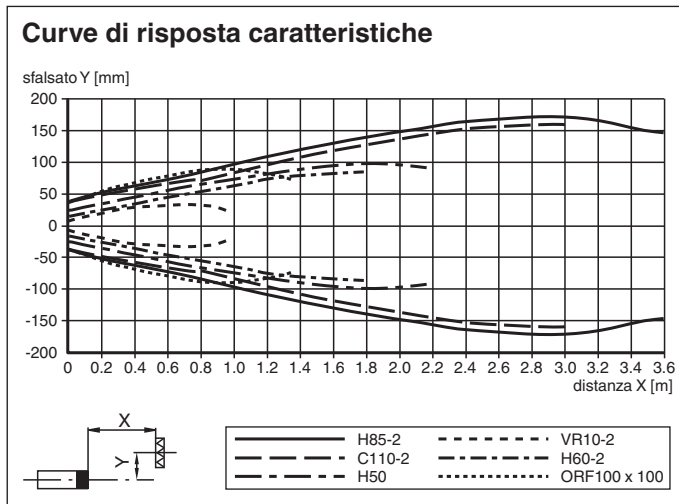


1	Ricevitore	
2	Emettitore	
3	Stato elettrico	giallo
4	Indicazione del funzionamento	verde
5	Regolatore della sensibilità	

Data di edizione: 2023-04-04 Data di stampare: 2023-04-04 : 238186\_ita.pdf

Consultate "Note generali relative alle informazioni sui prodotti Pepperl+Fuchs".

Curva caratteristica



Accessori

	<b>OMH-ML300-01</b>	Ausilio di montaggio
	<b>V3-GM-2M-PVC</b>	Connettore femmina a terminale singolo M8 dritto con codifica A, 3 pin, cavo in PVC grigio
	<b>V3-WM-2M-PVC</b>	Connettore femmina a terminale singolo M8 angolato con codifica A, 3 pin, cavo in PVC grigio
	<b>V3-WM-2M-PUR</b>	Connettore femmina a terminale singolo M8 angolato con codifica A, 3 pin, cavo in PUR grigio
	<b>REF-H85-2</b>	Riflettore

Data di edizione: 2023-04-04 Data di stampare: 2023-04-04 : 238186\_ita.pdf

Consultate "Note generali relative alle informazioni sui prodotti Pepperl+Fuchs".

Pepperl+Fuchs Group  
www.pepperl-fuchs.com




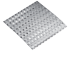
USA: +1 330 486 0001  
fa-info@us.pepperl-fuchs.com

Germania: +49 621 776 1111  
fa-info@de.pepperl-fuchs.com

Singapore: +65 6779 9091  
fa-info@sg.pepperl-fuchs.com

PEPPERL+FUCHS

**Accessori**

	<b>REF-C110-2</b>	Riflettore, rotondo ø 84 mm, foro di montaggio centrale
	<b>REF-H50</b>	Riflettore
	<b>REF-H60-2</b>	Riflettore con fori di attacco
	<b>OFR-100/100</b>	Pellicola di riflessione 100 mm x 100 mm