



### Marque de commande

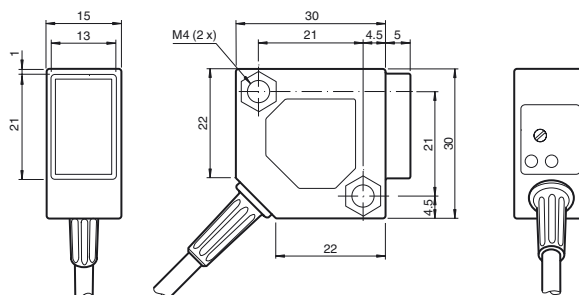
**ML300-8-H-200-RT/25/103/115**

Cellules à réflexion directe HGA  
câble 2 m

### Caractéristiques

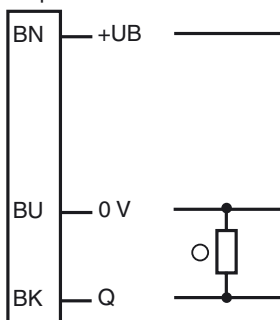
- Boîtier miniature
- Maniement simple
- Lumière visible rouge
- Connecteur de câble 45°

### Dimensions



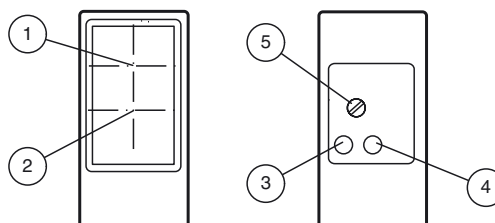
### Raccordement électrique

Option : 103



- = commutation "claire"
- = commutation "foncé"

### Éléments de visualisation/réglage



1	Récepteur	
2	Emetteur	
3	État de commutation	jaune
4	Réserve de fonction	verte
5	Réglage de la sensibilité	

**Caractéristiques techniques****Caractéristiques générales**

Domaine de détection	0 ... 200 mm , réglable
Domaine de détection min.	5 ... 25 mm
Domaine de détection max.	0 ... 200 mm
Domaine de réglage	25 ... 200 mm
Cible de référence	blanc standard 100 mm x 100 mm
Emetteur de lumière	LED
Type de lumière	rouge, lumière modulée , 660 nm
Contraste noir/blanc (6%/90%)	15 % pour 200 mm
Diamètre de la tache lumineuse	env. 12 mm pour une distance de 200 mm
Angle total du faisceau	env. 3,5 °
<b>Limite de la lumière ambiante</b>	
Lumière constante	10000 Lux
Lumière alternante	5000 Lux

**Eléments de visualisation/réglage**

Visual. état de commutation	LED jaune : allumée si la sortie est activée LED verte : allumée si l'objet a été détecté
Eléments de contrôle	réglage du domaine de détection

**Caractéristiques électriques**

Tension d'emploi	$U_B$	10 ... 30 V DC
Ondulation		max. 20 %
Consommation à vide	$I_0$	max. 25 mA

**Sortie**

Mode de commutation	commutation "clair"	
Sortie signal	1 sortie PNP, protégée contre les courts-circuits et l'inversion de polarité, collecteur ouvert	
Tension de commutation	max. 30 V DC	
Courant de commutation	max. 0,1 A	
Chute de tension	$U_d$	$\leq 2$ V DC
Fréquence de commutation	$f$	500 Hz
Temps d'action		1 ms

**Conditions environnementales**

Température ambiante	-25 ... 55 °C (-13 ... 131 °F)
----------------------	--------------------------------

**Caractéristiques mécaniques**

Degré de protection	IP67
Raccordement	Câble fixe 2 m
<b>Matériau</b>	
Boîtier	PBT
Sortie optique	vitre en verre
Câble	PVC
Masse	75 g

**conformité de normes et de directives**

<b>Conformité aux directives</b>	
Directive CEM 2004/108/CE	EN 60947-5-2:2007
<b>Conformité aux normes</b>	
Norme produit	EN 60947-5-2:2007 IEC 60947-5-2:2007
Tenue aux chocs et aux vibrations	EN 60947-5-7 30 g, 11 ms, tous axes
Résistance aux vibrations	EN†60947-5-7, 10 à 55†Hz/amplitude de 1,5†mm, tous axes

**Agréments et certificats**

agrément CCC	Les produits dont la tension de service est $\leq 36$ V ne sont pas soumis à cette homologation et ne portent donc pas le marquage CCC.
--------------	---

**Accessories****OMH-ML300-01**

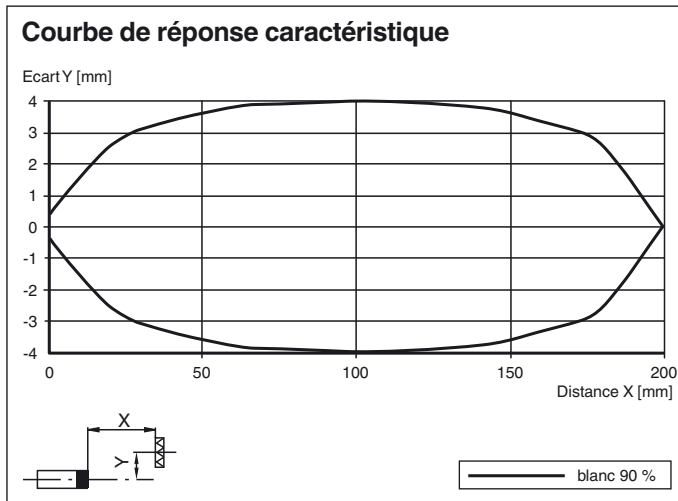
Support pour montage capteurs série ML300

**OMH-ML300-02**

Support pour montage capteurs série ML300 sur un 35 mm DIN rail

Vous trouverez de plus amples informations sur [www.pepperl-fuchs.com](http://www.pepperl-fuchs.com)

## Courbes/Diagrammes



## Courbes/Diagrammes

