



**Codifica d'ordine**

**ML300-8-H-200-RT/25/103/115**

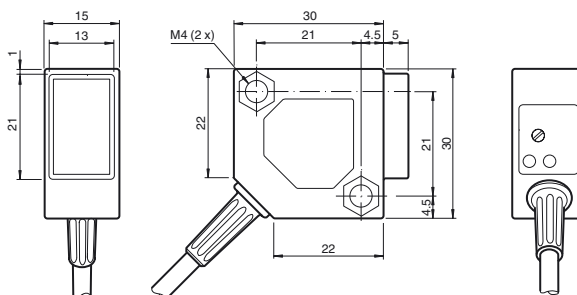
Sensore fotoelettrico a riflessione con attenuazione dello sfondo

Con cavo fisso di 2 m

**Caratteristiche**

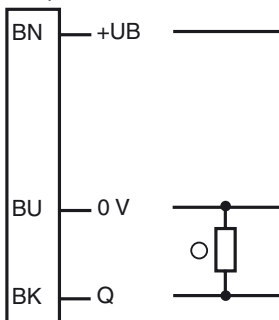
- Forma miniaturizzata
- Facile da utilizzare
- Luce rossa
- Connettore cavo 45°

**Dimensioni**



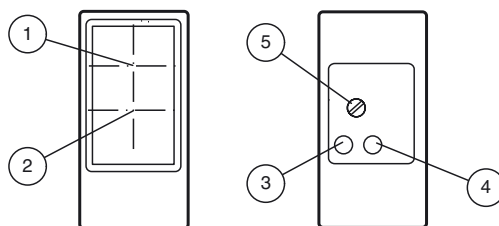
**Allacciamento elettrico**

Opzione: 103



- = Intervento in presenza di luce
- = commutazione sullo scuro

**Indicatori/Elementi di comando**



1	Ricevitore	
2	Emettitore	
3	Stato elettrico	giallo
4	Indicazione del funzionamento	verde
5	Regolatore della sensibilità	

Data di edizione: 2014-09-18 14:37 Data di stampare: 2014-09-18 238214\_ita.xml

Consultate "Note generali relative alle informazioni sui prodotti Pepperl+Fuchs".

Pepperl+Fuchs Group  
www.pepperl-fuchs.com

USA: +1 330 486 0001  
fa-info@us.pepperl-fuchs.com

Germania: +49 621 776-1111  
fa-info@pepperl-fuchs.com

Singapore: +65 6779 9091  
fa-info@sg.pepperl-fuchs.com

## Dati tecnici

### Dati generali

Campo di scansione	0 ... 200 mm , regolabile
Campo di scansione min.	5 ... 25 mm
Campo di scansione max.	0 ... 200 mm
Zona di registrazione	25 ... 200 mm
Oggetto di riferimento	Bianco standard, 100 mm x 100 mm
Trasmettitore fotoelettrico	LED
Tipo di luce	rosso, luce variabile , 660 nm
Differenza bianco-nero (6%/90%)	15 % a 200 mm
Diametro chiazza luce	circa. 12 mm alla distanza di 200 mm
Angolo di apertura	circa. 3,5 °
Limite luce estranea	
Luce equivalente	10000 Lux
Luce intermittente	5000 Lux

### Indicatori / Elementi di comando

Indicatore delle funzioni	LED giallo: si accende con uscita attiva LED verde: si illumina in caso di riconoscimento di un oggetto
Elementi di comando	Regolatore dell'ampiezza di scansione

### Dati elettrici

Tensione di esercizio	$U_B$	10 ... 30 V DC
Ondulazione		max. 20 %
Corrente a vuoto	$I_0$	max. 25 mA

### Uscita

Tipo di circuito	Intervento in presenza di luce	
Uscita del segnale	1 uscita pnp, a prova di cortocircuito, polarità protetta, collettore aperto	
Tensione di comando	max. 30 V DC	
Corrente di comando	max. 0,1 A	
Caduta di tensione	$U_d$	$\leq 2$ V DC
Frequenza di commutazione	f	500 Hz
Tempo di reazione		1 ms

### Condizioni ambientali

Temperatura ambiente	-25 ... 55 °C (-13 ... 131 °F)
----------------------	--------------------------------

### Dati meccanici

Grado di protezione	IP67
Allacciamento	Cavo fisso 2 m
Materiale	
Involucro	PBT
Uscita luce	Lastra di vetro
Cavo	PVC
Massa	75 g

### Conformità alle norme e alle direttive

Conformità alle direttive	
Direttiva 2004/108/CE sulla compatibilità EN 60947-5-2:2007 elettromagnetica	
Conformità alle norme	
Norma prodotto	EN 60947-5-2:2007 IEC 60947-5-2:2007
Resistenza agli urti	EN 60947-5-7 30 g, 11 ms, tutti gli assi
Resistenza alle vibrazioni	Conformità EN 60947-5-7, 10-55 Hz/portata 1,5 mm, su tutti gli assi

### Omologazioni e certificati

Omologazione CCC	I prodotti con tensione di esercizio $\leq 36$ V non sono soggetti al regime di autorizzazione e pertanto non sono provvisti di marcatura CCC.
------------------	--

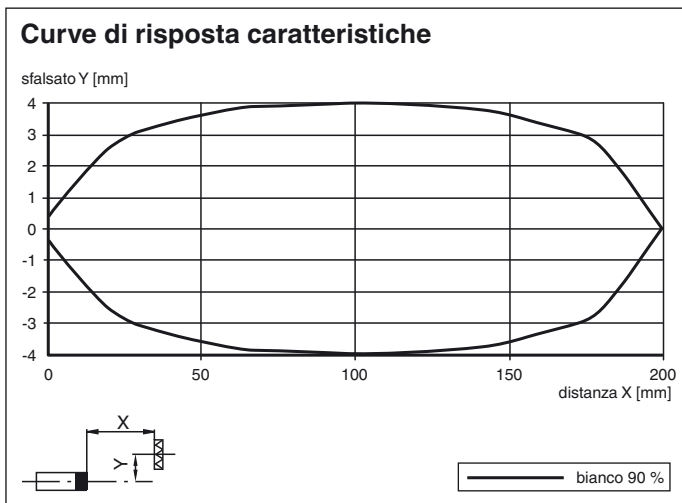
## Accessori

OMH-ML300-01

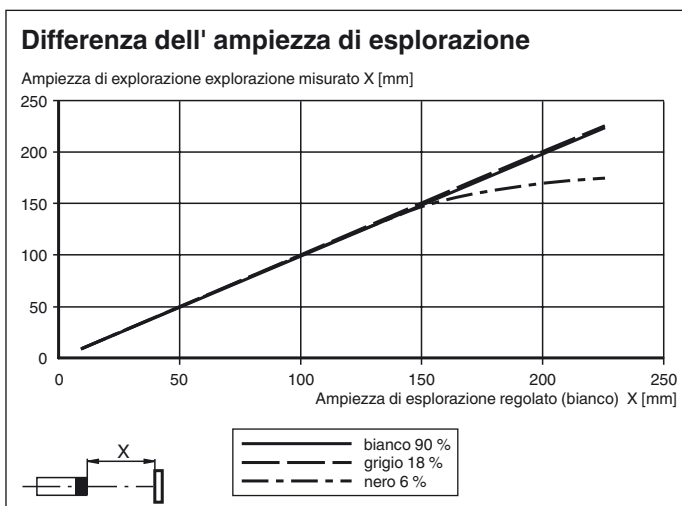
OMH-ML300-02

Per altri accessori vedere il sito Internet  
[www.pepperl-fuchs.com](http://www.pepperl-fuchs.com)

**Curve/Diagrammi**



**Curve/Diagrammi**



Data di edizione: 2014-09-18 14:37 Data di stampare: 2014-09-18 238214\_ita.xml

Consultate "Note generali relative alle informazioni sui prodotti Pepperl+Fuchs".

Pepperl+Fuchs Group  
 www.pepperl-fuchs.com

USA: +1 330 486 0001  
 fa-info@us.pepperl-fuchs.com

Germania: +49 621 776-1111  
 fa-info@pepperl-fuchs.com

Singapore: +65 6779 9091  
 fa-info@sg.pepperl-fuchs.com