



**Referencia de pedido**

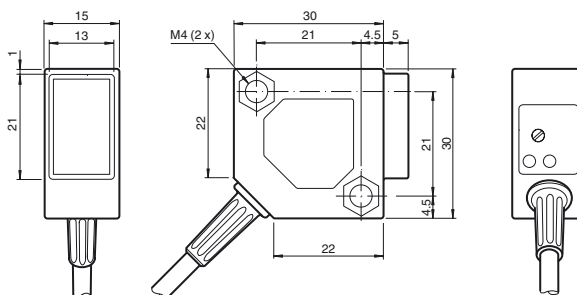
**ML300-8-H-200-RT/59/103/115**

Sensor óptico de reflexión con difusión de fondo con 2 m cable fijo

**Características**

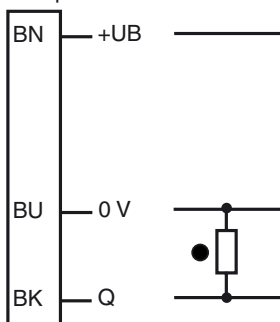
- Carcasa en miniatura
- Fácil manejo
- Luz roja
- Conector de cable 45°

**Dimensiones**



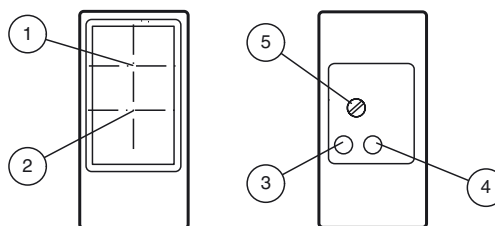
**Conexión eléctrica**

Opción: 103



- = conmutación claro
- = conmutación oscuro

**Elementos de indicación y manejo**



1	Receptor	
2	Emisor	
3	Estado de conmutación	amarillo
4	Reserva de función	verde
5	Regulador de sensibilidad	

Fecha de publicación: 2014-09-18 14:37 Fecha de edición: 2014-09-18 23:02:16\_spa.xml

Consulte "Notas generales sobre la información de los productos de Pepperl+Fuchs".

Pepperl+Fuchs Group  
www.pepperl-fuchs.com

EE. UU.: +1 330 486 0001  
fa-info@us.pepperl-fuchs.com

Alemania: +49 621 776-1111  
fa-info@pepperl-fuchs.com

Singapur: +65 6779 9091  
fa-info@sg.pepperl-fuchs.com

**Datos técnicos****Datos generales**

Rango de detección	0 ... 200 mm , ajustable
Rango de detección mín.	5 ... 25 mm
Rango de detección máx.	0 ... 200 mm
Rango de ajuste	25 ... 200 mm
Objeto de referencia	Blanco estándar, 100 mm x 100 mm
Emisor de luz	LED
Tipo de luz	Luz alterna, roja , 660 nm
Diferencia blanco/negro (6%/90%)	15 % con 200 mm
Diámetro del haz de luz	aprox. 12 mm a una distancia de 200 mm
Angulo de apertura	aprox. 3,5 °
Límite de luz extraña	
Luz continua	10000 Lux
Luz cambiante	5000 Lux

**Elementos de indicación y manejo**

Indicación de la función	LED amarillo: se ilumina con la salida activada LED verde: iluminado con objeto detectado
Elementos de mando	Regulador del rango de detección

**Datos eléctricos**

Tensión de trabajo	$U_B$	10 ... 30 V CC
Rizado		máx. 20 %
Corriente en vacío	$I_0$	máx. 25 mA

**Salida**

Tipo de conmutación	conmutación oscuro	
Señal de salida	1 salida PNP, prot. ctra. cortocircuito, prot. ctra. inversión de polaridad, colector abierto	
Tensión de conmutación	máx. 30 V CC	
Corriente de conmutación	máx. 0,1 A	
Caída de tensión	$U_d$	$\leq 2$ V CC
Frecuencia de conmutación	f	500 Hz
Tiempo de respuesta		1 ms

**Condiciones ambientales**

Temperatura ambiente	-25 ... 55 °C (-13 ... 131 °F)
----------------------	--------------------------------

**Datos mecánicos**

Grado de protección	IP67
Conexión	Cable fijo 2 m
Material	
Carcasa	PBT
Salida de luz	Luneta de vidrio
Cable	PVC
Masa	75 g

**Conformidad con Normas y Directivas**

Conformidad con norma	
Directiva CEM 2004/108/CE	EN 60947-5-2:2007
Conformidad con estándar	
Norma del producto	EN 60947-5-2:2007 IEC 60947-5-2:2007
Resistencia a choque e impacto	EN 60947-5-7 30 g, 11 ms, todos los ejes
Resistencia a la vibración	EN 60947-5-7, amplitud de 1,5 mm/10-55 Hz, todos los ejes

**Autorizaciones y Certificados**

Autorización CCC	Los productos cuya tensión de trabajo máx. $\leq 36$ V no llevan el marcado CCC, ya que no requieren aprobación.
------------------	--

**Accessories****OMH-ML300-01**

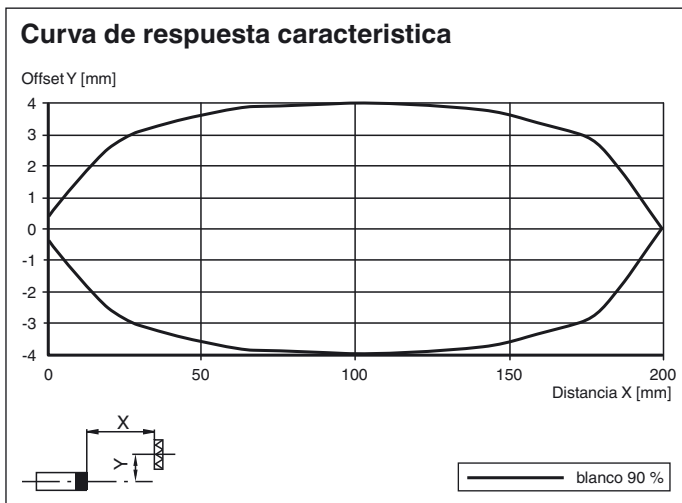
Soporte de montaje de sensores de la serie ML300

**OMH-ML300-02**

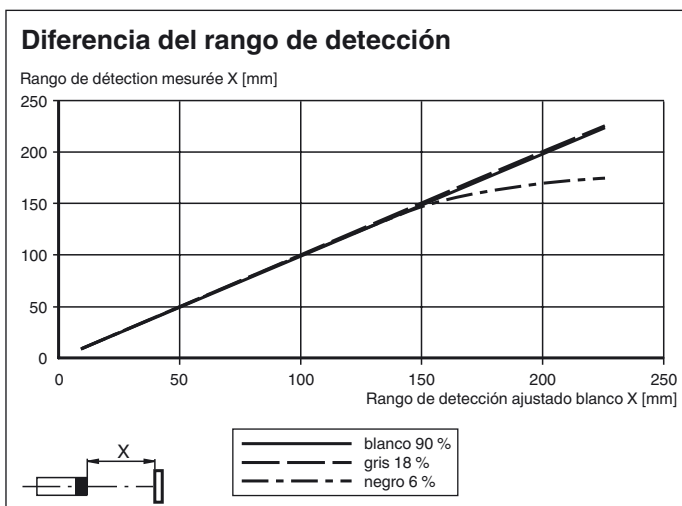
Soporte de montaje para sensores de la serie ML300 en un 35 mm DIN rail

Pueden encontrarse otros accesorios en [www.pepperl-fuchs.com](http://www.pepperl-fuchs.com)

**Curvas/Diagramas**



**Curvas/Diagramas**



Fecha de publicación: 2014-09-18 14:37 Fecha de edición: 2014-09-18 23:02:16\_spa.xml

Consulte "Notas generales sobre la información de los productos de Pepperl+Fuchs".

Pepperl+Fuchs Group  
www.pepperl-fuchs.com

EE. UU.: +1 330 486 0001  
fa-info@us.pepperl-fuchs.com

Alemania: +49 621 776-1111  
fa-info@pepperl-fuchs.com

Singapur: +65 6779 9091  
fa-info@sg.pepperl-fuchs.com