



**Referencia de pedido**

**ML300-8-H-200-RT/59/98/103**

Sensor óptico de reflexión con difusión de fondo con conec. macho metálico M8, 3 polos

**Características**

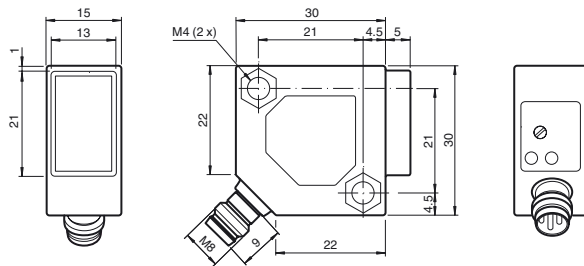
- Carcasa en miniatura
- Fácil manejo
- Luz roja
- Conector 45°

**Información de producción**

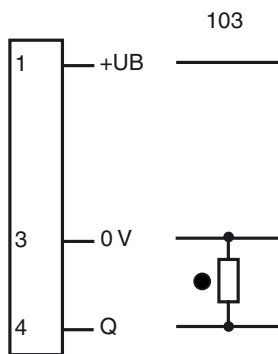
La gama ML300 cuenta con una resistente carcasa en miniatura y todas las características funcionales estándar. Cabe destacar los sensores de salida analógica, que devuelven un valor proporcional a la distancia. La conexión de 45° de conector/cable permite distintas opciones de montaje. Un LED indica las señales de baja intensidad (por ejemplo, debido a la suciedad).

Fecha de publicación: 2016-09-29 13:36 Fecha de edición: 2016-10-26 238217\_spa.xml

**Dimensiones**



**Conexión eléctrica**



- = conmutación claro
- = conmutación oscuro

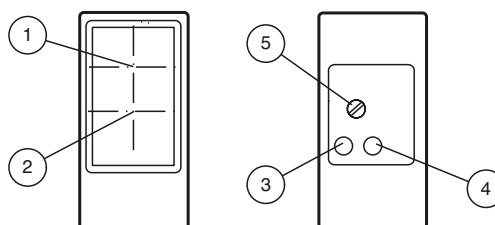
**Fijación de acordar**



Color del conductor según EN 60947-5-2

- 1 | BN
- 3 | BU
- 4 | BK

**Elementos de indicación y manejo**



|   |                                  |          |
|---|----------------------------------|----------|
| 1 | Receptor                         |          |
| 2 | Emisor                           |          |
| 3 | Estado de conmutación            | amarillo |
| 4 | Reserva de función               | verde    |
| 5 | Regulador del rango de detección |          |

**Datos técnicos****Datos generales**

|                                  |   |
|----------------------------------|---|
| Rango de detección               | 0 ... 200 mm , ajustable                          |
| Rango de detección mín.          | 5 ... 25 mm                                       |
| Rango de detección máx.          | 0 ... 200 mm                                      |
| Rango de ajuste                  | 25 ... 200 mm                                     |
| Objeto de referencia             | Blanco estándar, 100 mm x 100 mm                  |
| Emisor de luz                    | LED   |
| Tipo de luz                      | Luz alterna, roja , 660 nm                        |
| Diferencia blanco/negro (6%/90%) | 15 % con 200 mm                                   |
| Diámetro del haz de luz          | aprox. 12 mm a una distancia de 200 mm            |
| Angulo de apertura               | aprox. 3,5 °                                      |
| Límite de luz extraña            |   |
| Luz continua                     | 10000 Lux   |
| Luz cambiante                    | 5000 Lux  |
| Accesorios suministrados         | Angulo de fijación OMH-ML300-01<br>Destornillador |

**Elementos de indicación y manejo**

|                          |  |
|--------------------------|--|
| Indicación de la función | LED amarillo: se ilumina con la salida activada<br>LED verde: se ilumina con un reconocimiento de objeto estable |
| Elementos de mando       | Regulador del rango de detección   |

**Datos eléctricos**

|                    |       |                |
|--------------------|-------|----------------|
| Tensión de trabajo | $U_B$ | 10 ... 30 V CC |
| Rizado             |       | máx. 20 %      |
| Corriente en vacío | $I_0$ | máx. 25 mA     |

**Salida**

|                           |   |               |
|---------------------------|---|---------------|
| Tipo de conmutación       | conmutación oscuro  |               |
| Señal de salida           | 1 salida PNP, prot. ctra. cortocircuito, prot. ctra. inversión de polaridad, colector abierto |               |
| Tensión de conmutación    | máx. 30 V CC  |               |
| Corriente de conmutación  | máx. 0,1 A  |               |
| Caída de tensión          | $U_d$   | $\leq 2$ V CC |
| Frecuencia de conmutación | f   | 1000 Hz       |
| Tiempo de respuesta       |   | 0,5 ms        |

**Condiciones ambientales**

|                      |                                |
|----------------------|--------------------------------|
| Temperatura ambiente | -25 ... 55 °C (-13 ... 131 °F) |
|----------------------|--------------------------------|

**Datos mecánicos**

|                     |                                |
|---------------------|--------------------------------|
| Grado de protección | IP67                           |
| Conexión            | Conector macho M8 x 1, 3 polos |
| Material            |                                |
| Carcasa             | PBT                            |
| Salida de luz       | Luneta de vidrio               |
| Conectores          | metal                          |
| Masa                | 18 g                           |

**Conformidad con Normas y Directivas**

|                                |   |
|--------------------------------|---|
| Conformidad con la directiva   |   |
| Directiva CEM 2004/108/CE      | EN 60947-5-2:2007   |
| Conformidad con la normativa   |   |
| Norma del producto             | EN 60947-5-2:2007<br>IEC 60947-5-2:2007                   |
| Resistencia a choque e impacto | EN 60947-5-7 30 g, 11 ms, todos los ejes                  |
| Resistencia a la vibración     | EN 60947-5-7, amplitud de 1,5 mm/10-55 Hz, todos los ejes |

**Autorizaciones y Certificados**

|                  |  |
|------------------|--|
| Autorización CCC | Los productos cuya tensión de trabajo máx. $\leq 36$ V no llevan el marcado CCC, ya que no requieren aprobación. |
|------------------|--|

**Accessories****OMH-ML300-01**

Soporte de montaje de sensores de la serie ML300

**OMH-ML300-02**

Soporte de montaje para sensores de la serie ML300 en un 35 mm DIN rail

**V3-GM-2M-PVC**

Conector hembra, M8, 3 polos, cable de PVC

**V3-WM-2M-PVC**

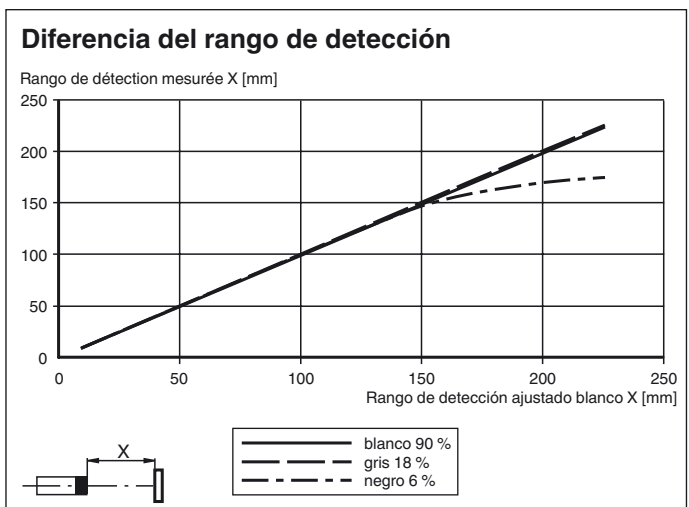
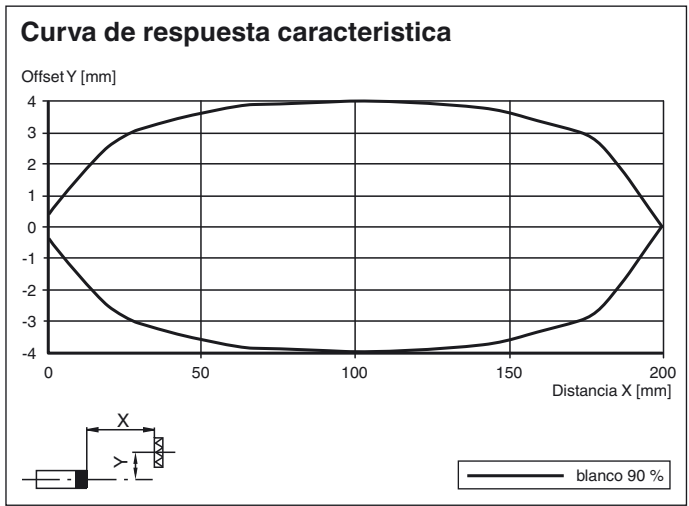
Conector hembra, M8, 3 polos, cable de PVC

**V3-WM-2M-PUR**

Conector hembra M8 de 3 polos, cable PUR

Pueden encontrarse otros accesorios en [www.pepperl-fuchs.com](http://www.pepperl-fuchs.com)

**Curvas/Diagramas**



Fecha de publicación: 2016-09-29 13:36 Fecha de edición: 2016-10-26 238217\_spa.xml

Consulte "Notas generales sobre la información de los productos de Pepperl+Fuchs".

Pepperl+Fuchs Group  
www.pepperl-fuchs.com

EE. UU.: +1 330 486 0001  
fa-info@us.pepperl-fuchs.com

Alemania: +49 621 776-1111  
fa-info@pepperl-fuchs.com

Singapur: +65 6779 9091  
fa-info@sg.pepperl-fuchs.com