



Dispositivo di esplorazione ottico a riflessione

ML300-8-1200-IR/25/95/120



- Forma miniaturizzata
- Facile da utilizzare
- Luce infrarossa
- Grande portata
- Connettore 45°

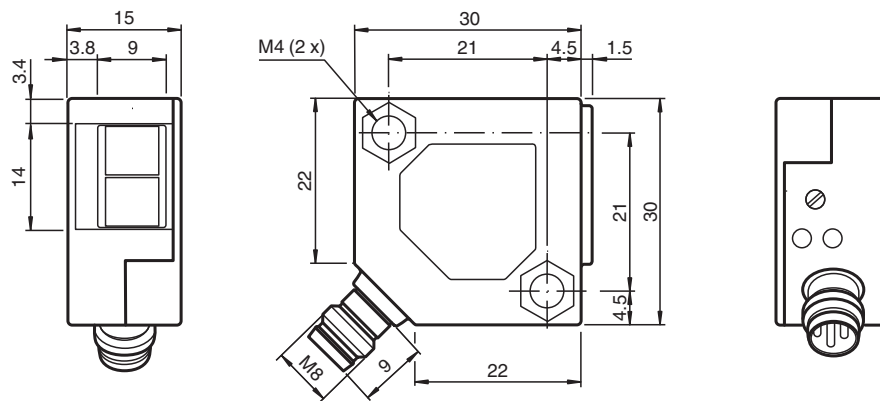
Dispositivo di esplorazione ottico a riflessione



Funzione

La serie ML300 è dotata di una robusta custodia in miniatura e tutte le funzionalità standard. Di particolare rilevanza sono i sensori con uscita analogica, che assicurano un valore proporzionale alla distanza. Il collegamento cavo/connettore da 45° consente un montaggio flessibile. Il LED indica che il segnale è debole, ad es. a causa dell'accumulo di sporcizia.

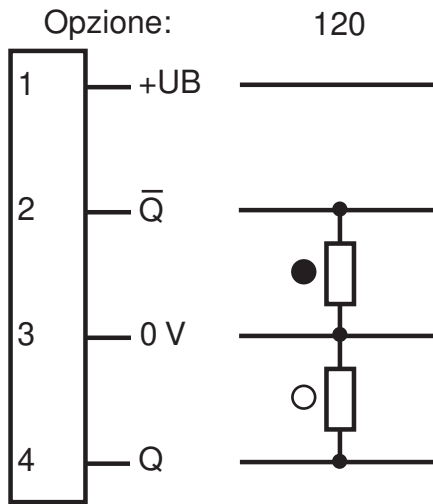
Dimensioni



Dati tecnici

Dati generali		
Campo di scansione		0 ... 1200 mm , regolabile
Zona di registrazione		250 ... 1200 mm
Oggetto di riferimento		Bianco standard 200 mm x 200 mm
Trasmittitore fotoelettrico		IREL
Tipo di luce		infrarosso, modulata , 880 nm
Diametro spot		circa. 160 mm alla distanza di 1200 mm
Angolo di apertura		circa. 8 °
Limite luce estranea		
Luce fissa		10000 Lux
Luce intermittente		5000 Lux
Accessori facenti parte della fornitura		Staffa di montaggio OMH-ML300-01
Indicatori / Elementi di comando		
Visualizzatore funzioni		LED giallo: si accende con uscita attiva LED verde: riserva funzionale sufficiente
Elementi di comando		Regolatore dell'ampiezza di scansione
Dati elettrici		
Tensione di esercizio	U_B	10 ... 30 V DC
Oscillazione		max. 20 %
Corrente in assenza di carico	I_0	max. 20 mA
Uscita		
Tipo di circuito		Commutazione light on/dark on
Uscita del segnale		2 uscite pnp, antivalente, a prova di corto circuito, polarità protetta, collettore aperto
Tensione di uscita		max. 30 V DC
Corrente di uscita		max. 0,1 A
Caduta di tensione	U_d	≤ 2 V DC
Frequenza di commutazione	f	1000 Hz
Tempo di reazione		0,5 ms
Conformità		
Standard di prodotto		EN 60947-5-2
Conformità agli standard e alle direttive		
Standard di conformità		
Resistenza agli urti		EN 60947-5-7 30 g, 11 ms, tutti gli assi
Resistenza alle vibrazioni		Conformità EN 60947-5-7, 10 55 Hz/portata 1,5 mm, su tutti gli assi
Omologazioni e certificati		
Omologazione CCC		I prodotti con tensione di esercizio ≤ 36 V non sono soggetti al regime di autorizzazione e pertanto non sono provvisti di marcatura CCC.
Condizioni ambientali		
Temperatura ambiente		-25 ... 55 °C (-13 ... 131 °F)
Dati meccanici		
Larghezza della scatola		30 mm
Altezza della scatola		30 mm
Profondità della scatola		15 mm
Grado di protezione		IP67
Collegamento		Connettore a spina (M8 x 1), 4 poli
Materiale		
Custodia		PBT
Superficie dell'ottica		Lastra di vetro
Connettore		Metallo
Peso		18 g

Assegnazione collegamento



- = Intervento in presenza di luce
- = commutazione sullo scuro

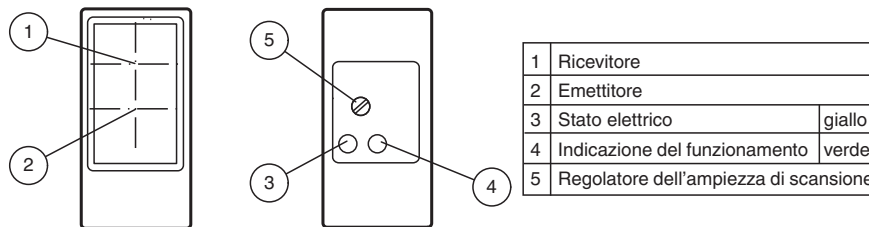
Assegnazione collegamento



Colori dei conduttori secondo la EN 60947-5-2

- 1 | BN
- 2 | WH
- 3 | BU
- 4 | BK

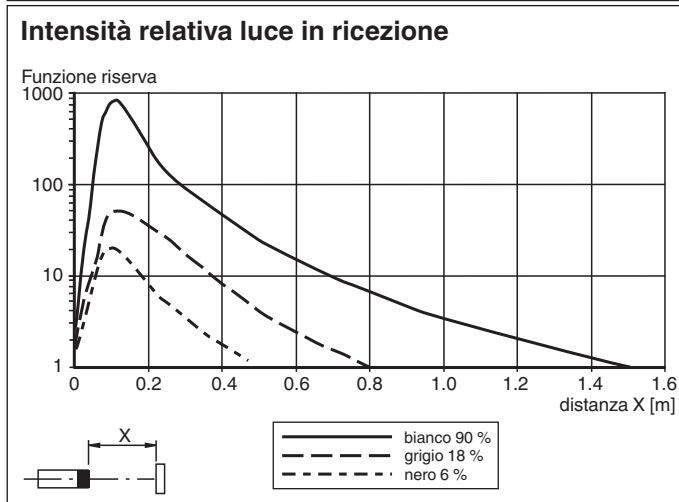
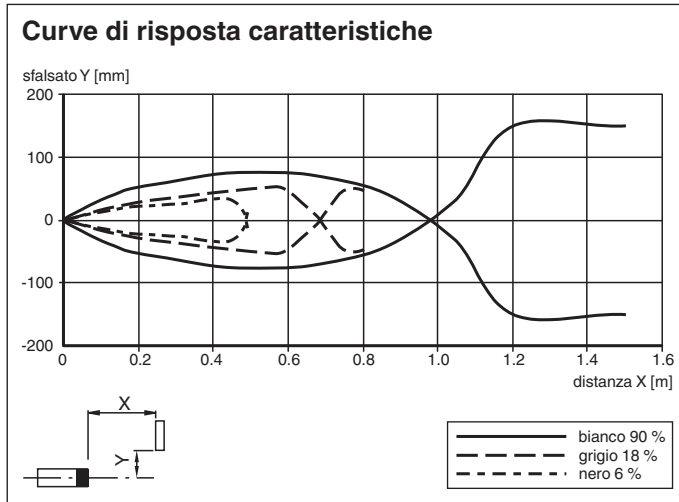
Gruppo








Data di edizione: 2023-02-27 Data di stampare: 2023-02-27 : 238221_ita.pdf

Consultate "Note generali relative alle informazioni sui prodotti Pepperl+Fuchs".

Curva caratteristica



Accessori

	OMH-ML300-01	Ausilio di montaggio
	V31-GM-2M-PVC	Connettore femmina a terminale singolo M8 dritto con codifica A, 4 pin, cavo in PVC grigio
	V31-WM-2M-PVC	Connettore femmina a terminale singolo M8 angolato con codifica A, 4 pin, cavo in PVC grigio
	V31-WM-2M-PUR	Connettore femmina a terminale singolo M8 angolato con codifica A, 4 pin, cavo in PUR grigio
	V31-GM-2M-PUR	Connettore femmina a terminale singolo M8 dritto con codifica A, 4 pin, cavo in PUR grigio

Data di edizione: 2023-02-27 Data di stampare: 2023-02-27 : 238221_ita.pdf

Consultate "Note generali relative alle informazioni sui prodotti Pepperl+Fuchs".

Pepperl+Fuchs Group
www.pepperl-fuchs.com

USA: +1 330 486 0001
fa-info@us.pepperl-fuchs.com

Germania: +49 621 776 1111
fa-info@de.pepperl-fuchs.com

Singapore: +65 6779 9091
fa-info@sg.pepperl-fuchs.com