



**Bestellbezeichnung**

**ML300-8-1200-IR/25/82d/103/115**

Reflexionslichttaster  
mit 2 m Festkabel

**Merkmale**

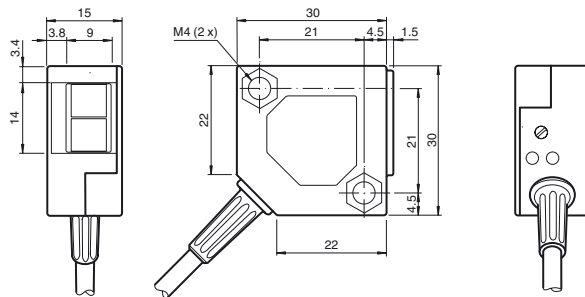
- Miniatur-Bauform
- Einfache Handhabung
- Infrarotlicht
- Große Reichweite
- Kabelabgang 45°

**Produktinformation**

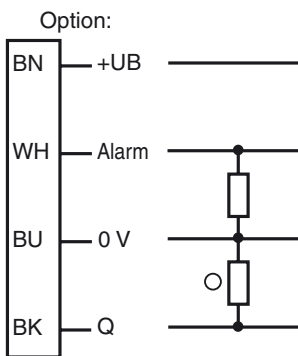
Die Serie ML300 im robusten Miniaturgehäuse beinhaltet alle Standard-Funktionsprinzipien. Besonders hervorzuheben sind die Sensoren mit Analogausgang, die einen abstandsproportionalen Wert ausgeben. Eine flexible Montage wird durch den 45° Stecker / Kabelabgang gewährleistet. Eine Reduktion der Funktionsreserve, z.B. durch Verschmutzung, wird durch eine LED signalisiert.

Veröffentlichungsdatum: 2019-11-26 15:42, Ausgabedatum: 2019-11-26 238222\_ger.xml

**Abmessungen**

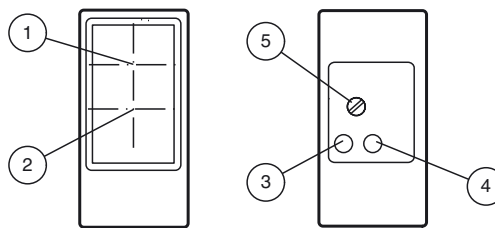


**Elektrischer Anschluss**



- = Hellschaltung
- = Dunkelschaltung

**Anzeigen/Bedienelemente**



|   |                      |      |
|---|----------------------|------|
| 1 | Empfänger            |      |
| 2 | Sender               |      |
| 3 | Schaltzustand        | gelb |
| 4 | Funktionsreserve     | grün |
| 5 | Tastweiteneinsteller |      |

**Technische Daten****Allgemeine Daten**

|                        |   |
|------------------------|---|
| Tastbereich            | 0 ... 1200 mm , einstellbar                 |
| Einstellbereich        | 250 ... 1200 mm                             |
| Referenzobjekt         | Standardweiß 200 mm x 200 mm                |
| Lichtsender            | IREL  |
| Lichtart               | infrarot, Wechsellicht , 880 nm             |
| Lichtfleckdurchmesser  | ca. 160 mm im Abstand von 1200 mm           |
| Öffnungswinkel         | ca. 8 °                                     |
| Fremdlichtgrenze       |   |
| Gleichlicht            | 10000 Lux                                   |
| Wechsellicht           | 5000 Lux                                    |
| Mitgeliefertes Zubehör | Haltewinkel OMH-ML300-01<br>Schraubendreher |

**Anzeigen/Bedienelemente**

|                  |   |
|------------------|---|
| Funktionsanzeige | LED gelb: leuchtet bei aktivem Ausgang<br>LED grün: ausreichende Funktionsreserve |
| Bedienelemente   | Tastweiteneinsteller  |

**Elektrische Daten**

|                  |       |                |
|------------------|-------|----------------|
| Betriebsspannung | $U_B$ | 10 ... 30 V DC |
| Welligkeit       |       | max. 20 %      |
| Leerlaufstrom    | $I_0$ | max. 20 mA     |

**Ausgang**

|                   |  |               |
|-------------------|--|---------------|
| Vorausfallausgang | 1 PNP, inaktiv bei Unterschreiten der Funktionsreserve , offener Kollektor , kurzschlussfest, verpolsicher , max. 100 mA |               |
| Schaltungsart     | hellschaltend / dunkelschaltend  |               |
| Signalausgang     | 1 PNP-Ausgang, kurzschlussfest, verpolsicher, offener Kollektor  |               |
| Schaltspannung    | max. 30 V DC   |               |
| Schaltstrom       | max. 0,1 A   |               |
| Spannungsfall     | $U_d$  | $\leq 2$ V DC |
| Schaltfrequenz    | f  | 1000 Hz       |
| Ansprechzeit      |  | 0,5 ms        |

**Konformität**

|             |              |
|-------------|--------------|
| Produktnorm | EN 60947-5-2 |
|-------------|--------------|

**Umgebungsbedingungen**

|                     |                                |
|---------------------|--------------------------------|
| Umgebungstemperatur | -25 ... 55 °C (-13 ... 131 °F) |
|---------------------|--------------------------------|

**Mechanische Daten**

|               |               |
|---------------|---------------|
| Gehäusebreite | 30 mm         |
| Gehäusehöhe   | 30 mm         |
| Gehäusetiefe  | 15 mm         |
| Schutzart     | IP67          |
| Anschluss     | Festkabel 2 m |
| Material      |               |
| Gehäuse       | PBT           |
| Lichtaustritt | Glasscheibe   |
| Kabel         | PVC           |
| Masse         | 75 g          |

**Normen- und Richtlinienkonformität**

|                            |  |
|----------------------------|--|
| Normenkonformität          |  |
| Schock- und Stoßfestigkeit | EN 60947-5-7 30 g, 11 ms, alle Achsen                |
| Vibrationsfestigkeit       | EN 60947-5-7, 10-55 Hz/1,5 mm Amplitude, alle Achsen |

**Zulassungen und Zertifikate**

|               |   |
|---------------|---|
| CCC-Zulassung | Produkte, deren max. Betriebsspannung $\leq 36$ V ist, sind nicht zulassungspflichtig und daher nicht mit einer CCC-Kennzeichnung versehen. |
|---------------|---|

**Zubehör****OMH-ML300-01**

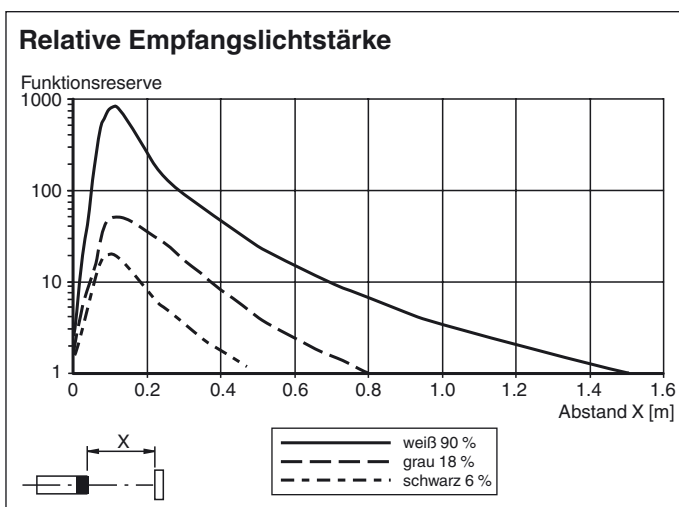
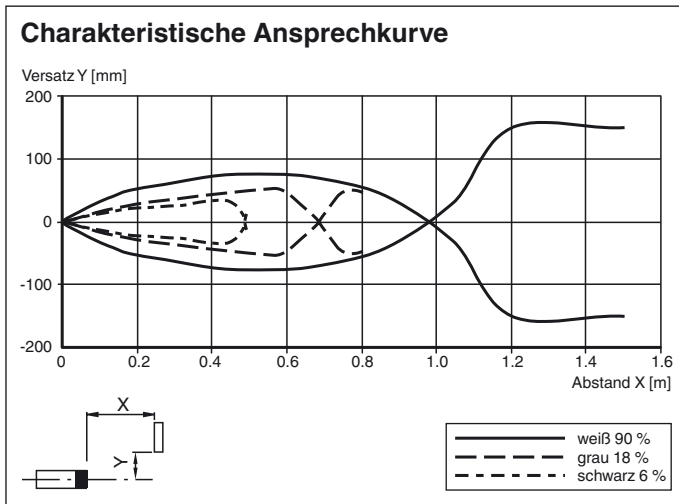
Befestigungswinkel für Sensoren der Serie ML300

**OMH-ML300-02**

Befestigungswinkel für Sensoren der Serie ML300 auf einer 35 mm Hutschiene

Weiteres Zubehör finden Sie im Internet unter [www.pepperl-fuchs.com](http://www.pepperl-fuchs.com)

**Kurven/Diagramme**



Veröffentlichungsdatum: 2019-11-26 15:42. Ausgabedatum: 2019-11-26 23:22\_ger.xml

Beachten Sie „Allgemeine Hinweise zu Pepperl+Fuchs-Produktinformationen“.

Pepperl+Fuchs-Gruppe  
www.pepperl-fuchs.com

USA: +1 330 486 0001  
fa-info@us.pepperl-fuchs.com

Deutschland: +49 621 776 1111  
fa-info@de.pepperl-fuchs.com

Singapur: +65 6779 9091  
fa-info@sg.pepperl-fuchs.com