



Codifica prodotto

ML300-8-1200-IR/25/95/127

Dispositivo di esplorazione ottico a riflessione
con connettore a spina metallico, 4 poli

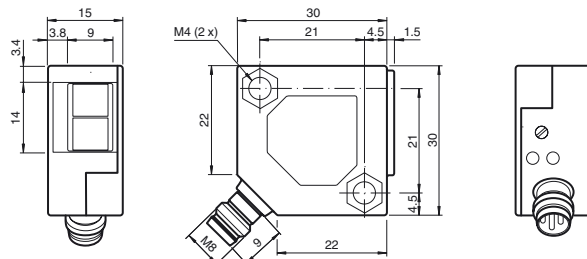
Caratteristiche

- Forma miniaturizzata
- Facile da utilizzare
- Luce infrarossa
- Grande portata
- Connettore 45°

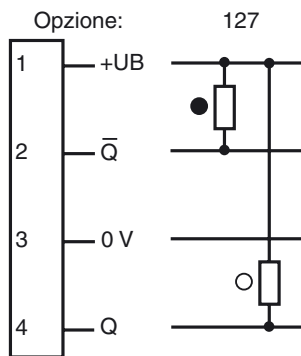
Descrizione

La serie ML300 è dotata di alloggiamento in miniatura robusto e tutte le funzionalità standard. Di particolare rilevanza sono i sensori con uscita analogica, che assicurano un valore proporzionale alla distanza. Il collegamento cavo/connettore da 45° consente un montaggio flessibile. Il LED indica che il segnale è debole, ad es. a causa dell'accumulo di sporcizia.

Dimensioni

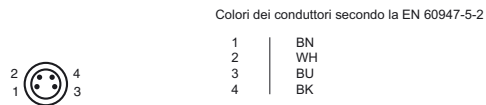


Schema elettrico

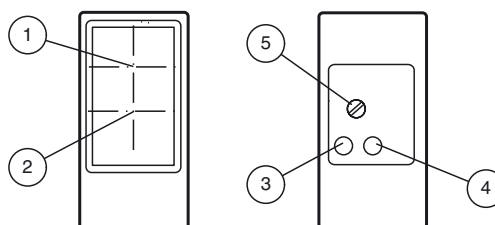


- = Intervento in presenza di luce
- = commutazione sullo scuro

Posizione PIN connettore



Indicatori/Elementi di comando



1	Ricevitore	
2	Emettitore	
3	Stato elettrico	giallo
4	Indicazione del funzionamento	verde
5	Regolatore dell'ampiezza di scansione	

Data di edizione: 2019-11-26 15:42 Data di stampare: 2019-11-26 238225_ita.xml

Consultate "Note generali relative alle informazioni sui prodotti Pepperl+Fuchs".

Dati tecnici**Dati generali**

Campo di scansione	0 ... 1200 mm , regolabile
Zona di registrazione	250 ... 1200 mm
Oggetto di riferimento	Bianco standard 200 mm x 200 mm
Trasmittitore fotoelettrico	IRED
Tipo di luce	infrarosso, modulata , 880 nm
Diametro spot	circa. 160 mm alla distanza di 1200 mm
Angolo di apertura	circa. 8 °
Limite luce estranea	
Luce fissa	10000 Lux
Luce intermittente	5000 Lux
Accessori facenti parte della fornitura	Staffa di montaggio OMH-ML300-01 Cacciavite

Indicatori / Elementi di comando

Visualizzatore funzioni	LED giallo: si accende con uscita attiva LED verde: riserva funzionale sufficiente
Elementi di comando	Regolatore dell'ampiezza di scansione

Dati elettrici

Tensione di esercizio	U_B	10 ... 30 V DC
Oscillazione		max. 20 %
Corrente in assenza di carico	I_0	max. 20 mA

Uscita

Tipo di circuito	Commutazione light on/dark on	
Uscita del segnale	2 uscite NPN, complementari, a prova di cortocircuito, protezione contro l'inversione dei poli, collettore aperto	
Tensione di uscita	max. 30 V DC	
Corrente di uscita	max. 0,1 A	
Caduta di tensione	U_d	≤ 2 V DC
Frequenza di commutazione	f	1000 Hz
Tempo di reazione		0,5 ms

Conformità

Standard di prodotto	EN 60947-5-2
----------------------	--------------

Condizioni ambientali

Temperatura ambiente	-25 ... 55 °C (-13 ... 131 °F)
----------------------	--------------------------------

Dati meccanici

Larghezza della scatola	30 mm
Altezza della scatola	30 mm
Profondità della scatola	15 mm
Grado di protezione	IP67
Collegamento	Connettore a spina (M8 x 1), 4 poli
Materiale	
Custodia	PBT
Superficie dell'ottica	Lastra di vetro
Connettore	Metallo
Peso	18 g

Conformità agli standard e alle direttive

Standard di conformità	
Resistenza agli urti	EN 60947-5-7 30 g, 11 ms, tutti gli assi
Resistenza alle vibrazioni	Conformità EN 60947-5-7, 10 \pm 55 Hz/portata 1,5 mm, su tutti gli assi

Omologazioni e certificati

Omologazione CCC	I prodotti con tensione di esercizio ≤ 36 V non sono soggetti al regime di autorizzazione e pertanto non sono provvisti di marcatura CCC.
------------------	--

Accessori

OMH-ML300-01

OMH-ML300-02

V31-GM-2M-PVC

scatola connessione cavi, M8, a 4 poli, cavo PVC

V31-WM-2M-PVC

scatola connessione cavi, M8, a 4 poli, cavo PVC

V31-WM-2M-PUR

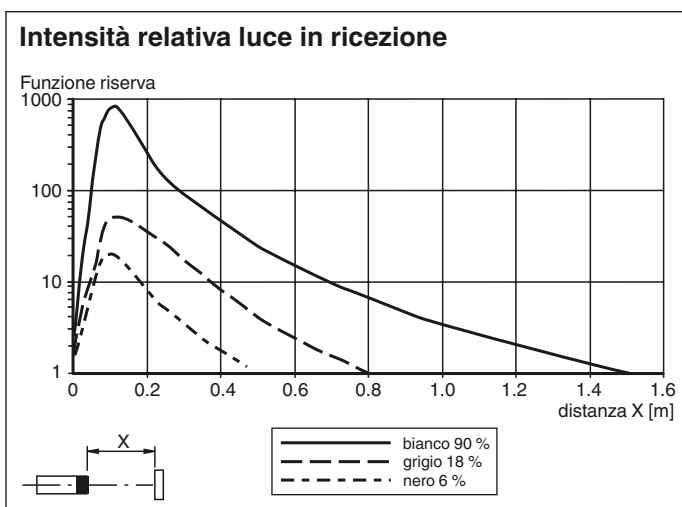
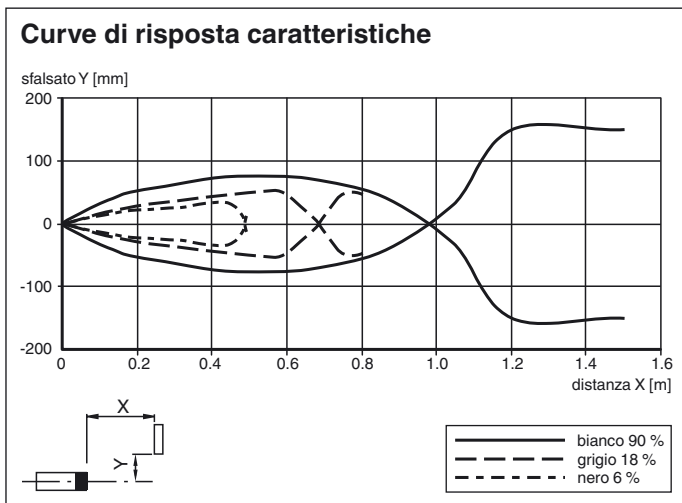
scatola connessione cavi, M8, a 4 poli, cavo PUR

V31-GM-2M-PUR

scatola connessione cavi, M8, a 4 poli, cavo PUR

Per altri accessori vedere il sito Internet www.pepperl-fuchs.com

Curve/Diagrammi



Data di edizione: 2019-11-26 15:42 Data di stampare: 2019-11-26 238225_ita.xml

Consultate "Note generali relative alle informazioni sui prodotti Pepperl+Fuchs".

Pepperl+Fuchs Group
 www.pepperl-fuchs.com

USA: +1 330 486 0001
 fa-info@us.pepperl-fuchs.com

Germania: +49 621 776 1111
 fa-info@de.pepperl-fuchs.com

Singapore: +65 6779 9091
 fa-info@sg.pepperl-fuchs.com