



Referencia de pedido

ML300-8-1200-IR/25/95/127

Sensor fotoeléctrico de detección directa

con conec. macho metálico M8, 4 polos

Características

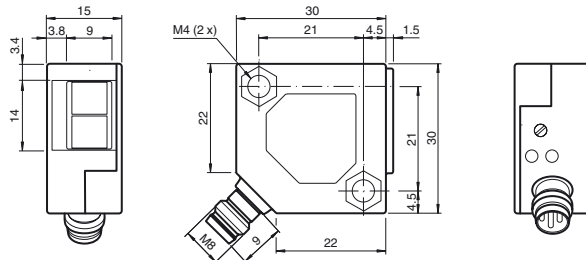
- Carcasa en miniatura
- Fácil manejo
- Luz infrarroja
- Gran alcance
- Conector 45°

Información de producción

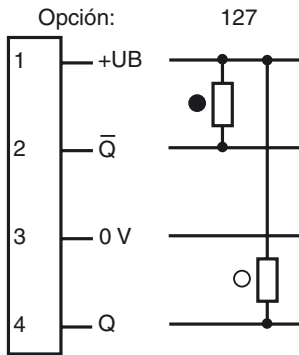
La gama ML300 cuenta con una resistente carcasa en miniatura y todas las características funcionales estándar. Cabe destacar los sensores de salida analógica, que devuelven un valor proporcional a la distancia. La conexión de 45° de conector/cable permite distintas opciones de montaje. Un LED indica las señales de baja intensidad (por ejemplo, debido a la suciedad).

Fecha de publicación: 2019-11-26 15:42 Fecha de edición: 2019-11-26 23:0225_spa.xml

Dimensiones

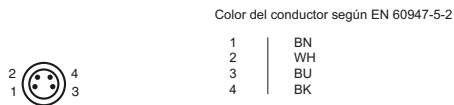


Conexión eléctrica

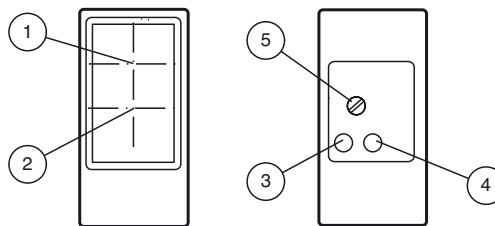


- = conmutación claro
- = conmutación oscuro

Fijación de acordar



Elementos de indicación y manejo



1	Receptor	
2	Emisor	
3	Estado de conmutación	amarillo
4	Reserva de función	verde
5	Regulador del rango de detección	

Datos técnicos

Datos generales

Rango de detección	0 ... 1200 mm , ajustable
Rango de ajuste	250 ... 1200 mm
Objeto de referencia	blanco estándar 200 mm x 200 mm
Emisor de luz	IREL
Tipo de luz	Infrarrojo, luz alterna , 880 nm
Diámetro del haz de luz	aprox. 160 mm a una distancia de 1200 mm
Angulo de apertura	aprox. 8 °
Límite de luz extraña	
Luz continua	10000 Lux
Luz cambiante	5000 Lux
Accesorios suministrados	Angulo de fijación OMH-ML300-01 Destornillador

Elementos de indicación y manejo

Indicación de la función	LED amarillo: se ilumina con la salida activada LED verde: reserva de función suficiente
Elementos de mando	Regulador del rango de detección

Datos eléctricos

Tensión de trabajo	U_B	10 ... 30 V CC
Rizado		máx. 20 %
Corriente en vacío	I_0	máx. 20 mA

Salida

Tipo de conmutación	Conmutación por claridad/oscuridad	
Señal de salida	2 salidas NPN, complementarias, a prueba de cortocircuitos, protección contra polaridad inversa, colector abierto	
Tensión de conmutación	máx. 30 V CC	
Corriente de conmutación	máx. 0,1 A	
Caída de tensión	U_d	≤ 2 V CC
Frecuencia de conmutación	f	1000 Hz
Tiempo de respuesta	0,5 ms	

Conformidad

Norma del producto	EN 60947-5-2
--------------------	--------------

Condiciones ambientales

Temperatura ambiente	-25 ... 55 °C (-13 ... 131 °F)
----------------------	--------------------------------

Datos mecánicos

Anchura de la carcasa	30 mm
Altura de la carcasa	30 mm
Profundidad de la carcasa	15 mm
Grado de protección	IP67
Conexión	Conector macho M8 x 1, 4 polos
Material	
Carcasa	PBT
Salida de luz	Luneta de vidrio
Conectores	metal
Masa	18 g

Conformidad con Normas y Directivas

Conformidad con la normativa	
Resistencia a choque e impacto	EN 60947-5-7 30 g, 11 ms, todos los ejes
Resistencia a la vibración	EN 60947-5-7, amplitud de 1,5 mm/10-55 Hz, todos los ejes

Autorizaciones y Certificados

Autorización CCC	Los productos cuya tensión de trabajo máx. ≤ 36 V no llevan el marcado CCC, ya que no requieren aprobación.
------------------	--

Accesorios

OMH-ML300-01

Soporte de montaje de sensores de la serie ML300

OMH-ML300-02

Soporte de montaje para sensores de la serie ML300 en un 35 mm DIN rail

V31-GM-2M-PVC

Conector hembra, M8, 4 polos, cable de PVC

V31-WM-2M-PVC

Conector hembra, M8, 4 polos, cable de PVC

V31-WM-2M-PUR

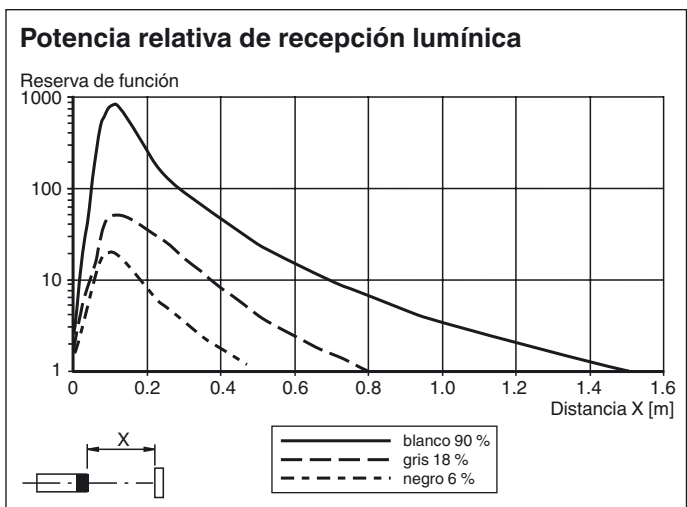
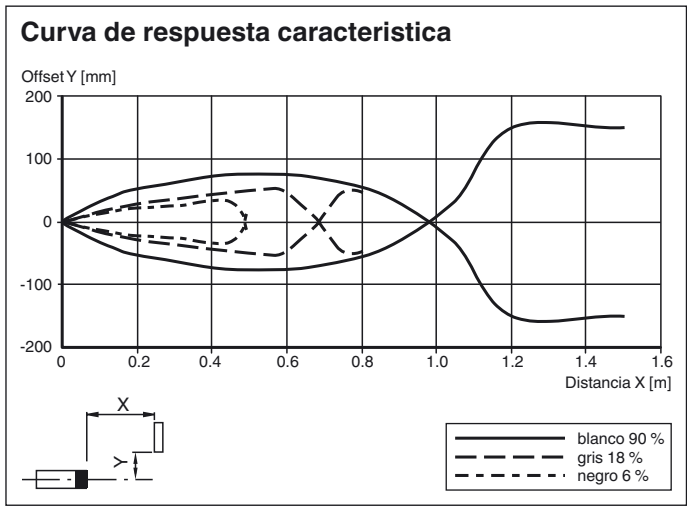
Conector hembra M8 de 4 polos, cable PUR

V31-GM-2M-PUR

Conector hembra M8 de 4 polos, cable PUR

Pueden encontrarse otros accesorios en www.pepperl-fuchs.com

Curvas/Diagramas



Fecha de publicación: 2019-11-26 15:42 Fecha de edición: 2019-11-26 23:0225_spa.xml