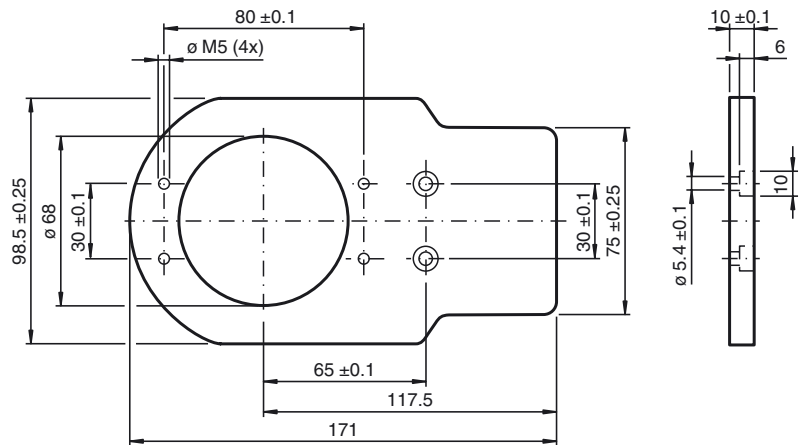




Abmessungen



Bestellbezeichnung

MH-F31K2

Adapterplatte

Merkmale

- Adapterplatte aus PVC

Technische Daten

Mechanische Daten

Befestigungslochbild	30 x 130 mm
Material	PVC , grau
Distanzscheibe	PA (1 Stück, 10 mm stark)
Befestigungsschraube	Zylinderkopfschrauben DIN 912 (2 Stück M5 x 12) mit Innensechskant