

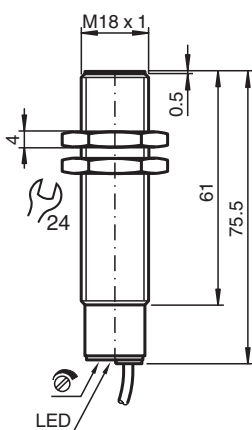


## Snímač, kapacitní CBB8-18GS75-E0

- 8 mm v jedné rovině
- Spínací rozsah lze potenciometrem nastavit v širokém rozsahu



### Rozměry



### Technické údaje

#### Všeobecné specifikace

Spínací funkce		Normálně otevřený (NO)
Typ výstupu		NPN
Spínací vzdálenost	$s_n$	1 ... 8 mm
Montáž		v jedné rovině
Polarita výstupu		stejnoseměrné
Typ výstupu		3-drát

#### Charakteristické hodnoty

Instalační podmínky		
A		0 mm
B		0 mm
C		16 mm
F		36 mm
Provozní napětí	$U_B$	10 ... 30 V
Spínací frekvence	$f$	0 ... 100 Hz
Ochrana proti přepólování		ochrana proti přepólování
Ochrana proti zkratu		pulsní kontrola

Datum publikace: 2022-06-30 Datum vydání: 2022-06-30 : 241168\_cze.pdf

Viz část Všeobecné poznámky týkající se produktů společnosti Pepperl+Fuchs.

Pepperl+Fuchs Group  
www.pepperl-fuchs.com

USA: +1 330 486 0001  
fa-info@us.pepperl-fuchs.com

Německo: +49 621 776 1111  
fa-info@de.pepperl-fuchs.com

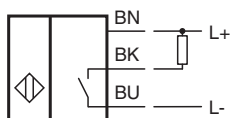
Singapur: +65 6779 9091  
fa-info@sg.pepperl-fuchs.com

**PF** PEPPERL+FUCHS

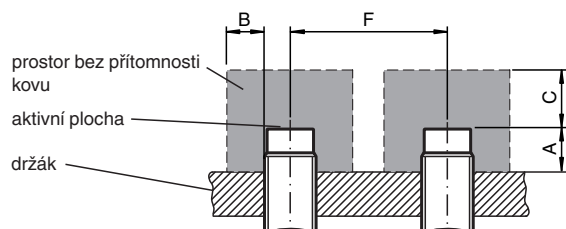
## Technické údaje

Pokles napětí	$U_d$	$\leq 1,5$ V
Odchylka teploty		max. 20 % při -5 ... 55 °C (23 ... 131 °F)
Provozní proud	$I_L$	0 ... 100 mA
Proud naprázdno	$I_0$	$\leq 18$ mA
Prodleva připravenosti k provozu	$t_v$	max. 300 ms
<b>Parametry funkční bezpečnosti</b>		
MTTF <sub>d</sub>		343 a
Doba provozu (T <sub>M</sub> )		20 a
Stupeň diagnostického pokrytí (DC)		0 %
<b>Indikace/ovládací prvky</b>		
LED zelená		Provozní displej
LED dioda, žlutá		indikace Spínací stav
Potenciometr		Nastavení citlivosti
<b>Shoda s normami a směrnicemi</b>		
Shoda se standardy		
Normy		EN 60947-5-2:2007 EN 60947-5-2/A1:2012 IEC 60947-5-2:2007 IEC 60947-5-2 AMD 1:2012
<b>Schválení a certifikáty</b>		
Schválení UL		cULus Listed, General Purpose
Schválení CCC		Pro výrobky s max. provozním napětím $\leq 36$ V není nutné povolení. Z tohoto důvodu nejsou opatřeny označením CCC.
<b>Okolní podmínky</b>		
Okolní teplota		-25 ... 85 °C (-13 ... 185 °F)
<b>Mechanické specifikace</b>		
Typ připojení		Kabel PUR , 2 m
Průřez žíly vodiče		0,34 mm <sup>2</sup>
Materiál pouzdra		ušlechtilá ocel 1.4305 / AISI 303
Čelní plocha		Polybutyltereftalát
Třída ochrany		IP67

## Připojení



## Instalace



## Příslušenství

	<b>BF 18</b>	Montážní příruba, 18 mm
---	--------------	-------------------------