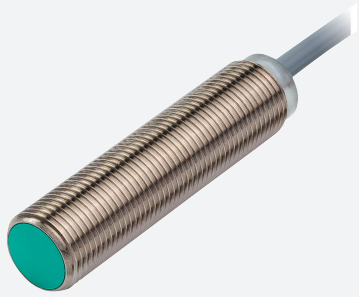


Givare, induktiv

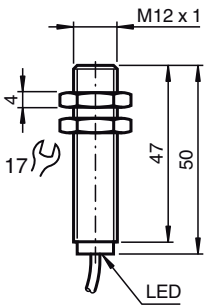
NBB4-12GM50-E2-Y241318



- 4 mm i plan
- Utökat känslavstånd



Mått



Tekniska data

Allmänna specifikationer			
Växlingsfunktion			Normalt öppen (NO)
Utgångstyp			PNP
Känslavstånd	s_n		4 mm
Installation			inbyggbar
Utgångs typ			DC
Garanterat känslavstånd	s_a		0 ... 3,24 mm
Reduktionsfaktor r_{Al}			0,39
Reduktionsfaktor r_{Cu}			0,35
Reduktionsfaktor $r_{1,4301}$			0,75
Reduktionsfaktor r_{Ms}			0,49
Specifikationer			
Arbetspänning	U_B		10 ... 30 V
Kopplingsfrekvens	f		0 ... 800 Hz
Hysteres	H		typ. 5%
Polaritetsskydd			Skyddad mot felaktig polaritet
Kortslutningsskydd			pulserande
Spänningsfall	U_d		≤ 3 V
Arbetsström	I_L		0 ... 200 mA
Läckström	I_r		0 ... 0,5 mA typ. 0,1 μ A vid 25 °C
Tomgångsström	I_0		≤ 15 mA
Driftsberedskapsuppskov	t_v		≤ 5 ms
Funktions indikering			LED, gul

Kungörelsedatum: 2020-09-02 Datum för utgåva: 2020-09-03 : 241318_swe.pdf

Se "Allmänna kommentarer om produktinformationen från Pepperl+Fuchs".

Pepperl+Fuchs Group
www.pepperl-fuchs.com

USA: +1 330 486 0001
fa-info@us.pepperl-fuchs.com

Tyskland: +49 621 776 1111
fa-info@de.pepperl-fuchs.com

Singapore: +65 6779 9091
fa-info@sg.pepperl-fuchs.com

PEPPERL+FUCHS

Tekniska data

Specifikation funktionell säkerhet

MTTF _d	1820 a
Livslängd (T _M)	20 a
Feldetekteringsförmåga (DC)	0 %

Norm- och riktlinjekonformitet

Standardöverensstämmelse	
Standarder	EN 60947-5-2:2007 IEC 60947-5-2:2007

Godkännanden och certifikat

UL-godkännande	cULus Listed, General Purpose
CSA-godkännande	cCSAus Listed, General Purpose
CCC-godkännande	Produkter, vars max. driftspänning är ≤36 V, kräver inget godkännande och har därför ingen CCC-märkning.

Omgivningsförhållande

Omgivningstemperatur	-25 ... 70 °C (-13 ... 158 °F)
----------------------	--------------------------------

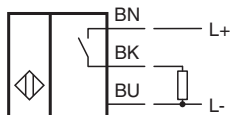
Mekaniska specifikationer

Anslutnings typ	Kabel PVC , 2 m
Kabelutförande	3 x 0,14 mm ²
Ledartvärsnitt	0,14 mm ²
Kapslingsmaterial	Mässing, förnicklad
Avkännings yta	PBT
Skyddsklass	IP67



Allmän information

Leveransomfattning	2 tandade låsbrickor
--------------------	----------------------

Anslutning



Tillbehör

	BF 12	Fäste, 12 mm
	EXG-12	Snabbfäste med stopp