



Codifica d'ordine

ML4.2-P-8m-RT/40b/76a/110/115

Barriera ottica diretta
Con cavo fisso di 2 m

Caratteristiche

- Tempi di risposta brevi
- Indicazione a LED visibile da lontano per accensione, stato di commutazione, cortocircuito e sottotensione
- Ingresso di test
- Anelli di fissaggio in metallo rinforzato
- Superficie ottica di vetro antigraffio
- Uscita in contofase

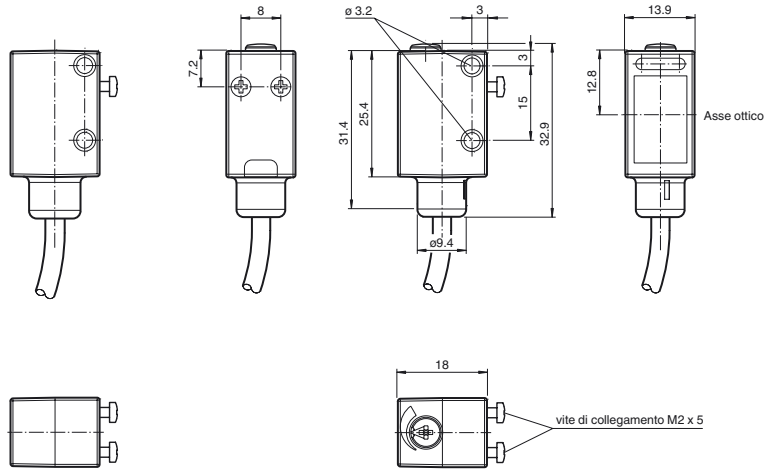
Certificazione

La serie ML4.2 è caratterizzata da un design standard, robusto e potente in un alloggiamento miniaturizzato. L'alloggiamento offre il grado di protezione IP67/IP69K, una lente antigraffio e resistente agli agenti chimici, LED ad alta visibilità e robuste boccole metalliche per il montaggio. Sono disponibili sensori regolabili e a prova di manomissione con un'uscita push-pull e un interruttore light ON/dark ON elettrico. I sensori hanno un limite di luce ambiente elevato. I riflessi dallo sfondo vengono soppressi. Lo spot luminoso nitido e insolitamente piccolo e i tempi di risposta rapidi offrono la massima precisione di commutazione sui bordi degli oggetti. Sono disponibili entrambe le sorgenti luminose rosse e infrarosse. Il soppressore dello sfondo a fuoco fisso e ad alte prestazioni è una funzione utile. I sensori sono ideali per il rilevamento preciso di oggetti e per una vasta gamma di applicazioni.

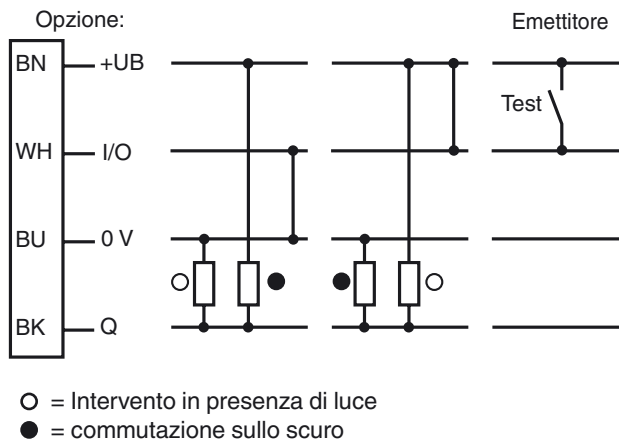
Dimensioni

Trasmittitore

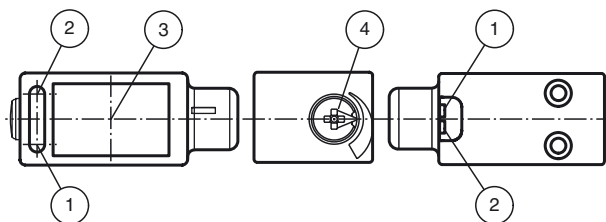
Ricevitore



Allacciamento elettrico



Indicatori/Elementi di comando



1	Indicazione di funzionamento	verde
2	Indicazione del segnale (solo ricevitore)	giallo
3	Asse ottico	
4	Regolatore di sensibilità (solo ricevitore)	

Data di edizione: 2014-05-12 09:43 Data di stampare: 2014-05-12 24:59:16_ita.xml

Consultate "Note generali relative alle informazioni sui prodotti Pepperl+Fuchs".

Pepperl+Fuchs Group
www.pepperl-fuchs.com

USA: +1 330 486 0001
fa-info@us.pepperl-fuchs.com

Germania: +49 621 776-1111
fa-info@pepperl-fuchs.com

Singapore: +65 6779 9091
fa-info@sg.pepperl-fuchs.com

Dati tecnici**Componenti di sistema**

Trasmittitori	ML4.2-T-8m-RT/76a/115
Ricevitori	ML4.2-R/40b/110/115

Dati generali

Distanza della portata	0 ... 8000 mm
Portata limite	10000 mm
Trasmittitore fotoelettrico	LED
Tipo di luce	rosso, luce variabile
Dimensioni dell'ostacolo	min. 7 mm
Diametro chiazza luce	300 mm Per distanza utile 8000 mm
Angolo di apertura	circa. 2 °
Limite luce estranea	
Luce equivalente	40000 Lux
Luce intermittente	5000 Lux

Caratteristiche sicurezza funzionale

MTTF _d	550 a
Durata dell'utilizzo (T _M)	20 a
Grado di copertura della diagnosi (DC)	60 %

Indicatori / Elementi di comando

Indicatore di esercizio	LED verde, acceso in modo permanente Power on , Indicatore di sottotensione: LED verde a pulsazioni (circa 0,8 Hz) , corto circuito : LED verde lampeggiante (circa 4 Hz)
Indicatore delle funzioni	LED giallo, è acceso a ricevitore illuminato Lampeggia all'abbassamento oltre la riserva funzionale
Elementi di comando	Regolatore della sensibilità

Dati elettrici

Tensione di esercizio	U _B	10 ... 30 V DC
Ondulazione		< 10 %
Corrente a vuoto	I ₀	< 15 mA a 24 V CC

Ingresso

Ingresso di test	Spegnimento del emettitore a +U _B
------------------	--

Uscita

Tipo di circuito	Commutabile elettronicamente su intervento per presenza/ assenza di luce	
Uscita del segnale	Uscita in controfase, a prova di cortocircuito, a polarità protetta	
Tensione di comando	max. 30 V DC	
Corrente di comando	max. 100 mA	
Caduta di tensione	U _d	≤ 2,5 V DC
Frequenza di commutazione	f	2000 Hz
Tempo di reazione		250 μs

Condizioni ambientali

Temperatura ambiente	-20 ... 60 °C (-4 ... 140 °F)
Temperatura di magazzino	-20 ... 75 °C (-4 ... 167 °F)

Dati meccanici

Grado di protezione	IP67 / IP69K
Allacciamento	Cavo fisso 2 m
Materiale	
Involucro	ABS (polistirolo)
Uscita luce	Lastra di vetro
Massa	15 g (per apparecchio)

Conformità alle norme e alle direttive

Conformità alle norme	
Norma prodotto	EN 60947-5-2:2007 IEC 60947-5-2:2007
Resistenza agli urti	IEC / EN 60068, semisinusoidale, 40 g nel senso X, Y e Z
Resistenza alle vibrazioni	IEC / EN 60068-2-6, sinusoidale, 10 - 2000 Hz, 10 g nel senso X, Y e Z

Omologazioni e certificati

Conformità CE	sì
omologazione UL	cULus Listed
Omologazione CCC	I prodotti con tensione di esercizio ≤36 V non sono soggetti al regime di autorizzazione e pertanto non sono provvisti di marcatura CCC.

Accessori**OMH-4.1****OMH-ML6**

Staffa di montaggio

OMH-ML6-U

Staffa di montaggio

OMH-ML6-Z

Staffa di montaggio

OMH-11-02 Aperture-V-H 0.5 mm

È possibile applicare il diaframma longitudinale per il rilevamento di oggetti di dimensioni ridotte

OMH-11-04 Aperture-V-H 1.0 mm

È possibile applicare il diaframma longitudinale per il rilevamento di oggetti di dimensioni ridotte

OMH-11-06 Aperture-V-H 1.5 mm

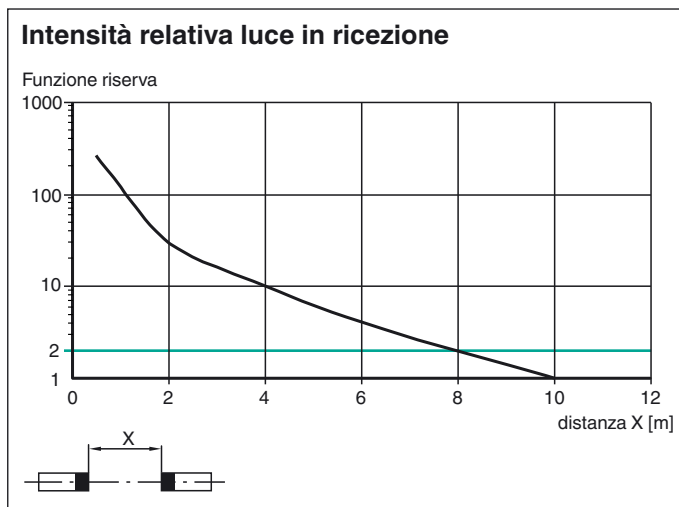
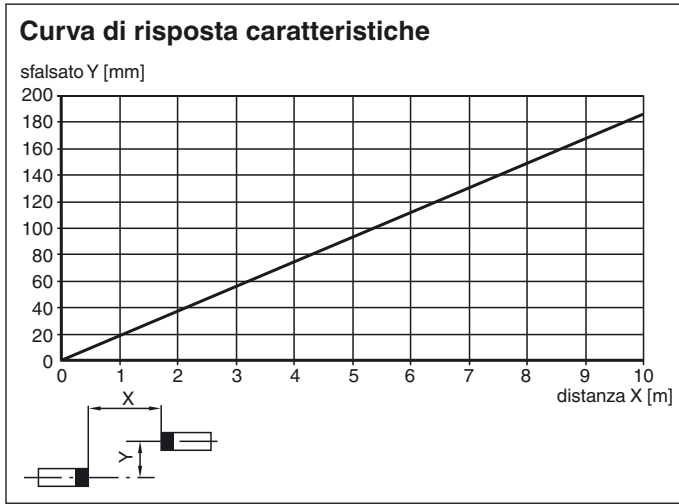
È possibile applicare il diaframma longitudinale per il rilevamento di oggetti di dimensioni ridotte

OMH-11-08 Aperture-V-H 2.0 mm

È possibile applicare il diaframma longitudinale per il rilevamento di oggetti di dimensioni ridotte

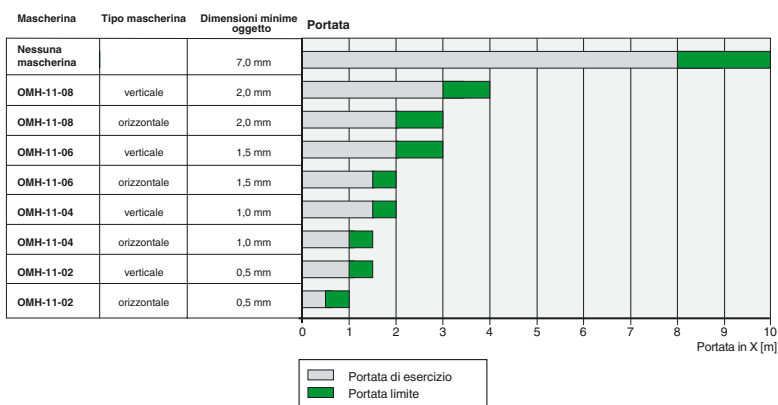
Per altri accessori vedere il sito Internet www.pepperl-fuchs.com

Curve/Diagrammi



Curve/Diagrammi

Per consentire di rilevare gli oggetti di piccole dimensioni, sui sensori è possibile posizionare diverse mascherine OMH-11-... In questo modo si producono diverse portate:



Data di edizione: 2014-05-12 09:43 Data di stampare: 2014-05-12 24:59:16_ita.xml

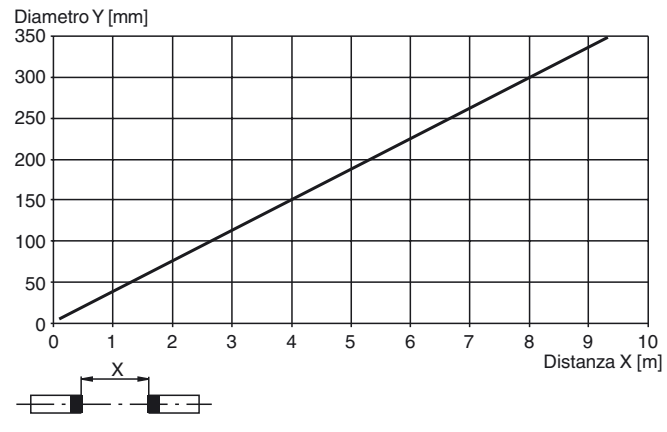
Consultate "Note generali relative alle informazioni sui prodotti Pepperl+Fuchs".

Pepperl+Fuchs Group
www.pepperl-fuchs.com

USA: +1 330 486 0001
fa-info@us.pepperl-fuchs.com

Germania: +49 621 776-1111
fa-info@pepperl-fuchs.com

Singapore: +65 6779 9091
fa-info@sg.pepperl-fuchs.com

Diametro impronta luce**Orientamento mascherine**

Posizionando la mascherina accertarsi che il disco del sensore sia coperto completamente con la mascherina nera.

