

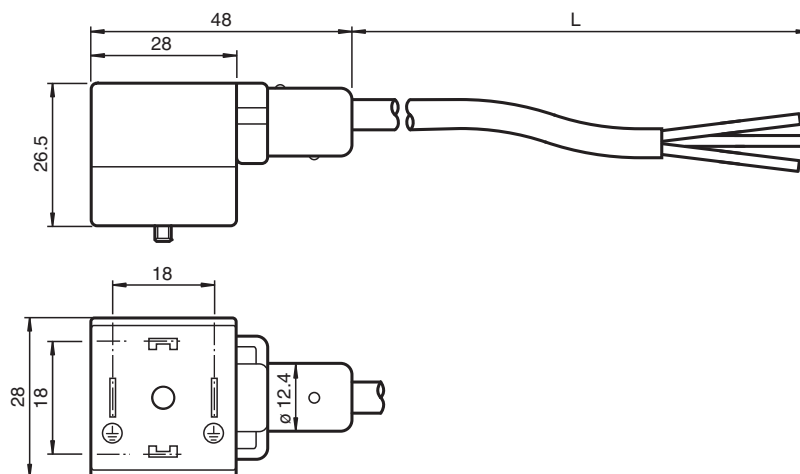
Conector de válvula VMA-2+P/A-20M-PUR

- Conector de válvula según EN 175301-803 A/ISO 4400
- Amplificador de señal
- Diodo supresor como conexión de protección
- Protección frente a cortocircuitos
- LED incorporado como indicador de función y operación
- Junta inyectada
- Salida de cable por protección de tierra ouenteadada de libre selección
- Seguridad para vibración

Conector de válvula forma A, LED de amplificador de interruptor de diodo supresor de 2 clavijas+PE, cable de PUR negro



Dimensiones



Datos técnicos

Datos generales

Conector 1	
Conexión	Conector de válvula DIN
Tipo	Forma A
Estilo	angulado
Bloqueo	conexión de tornillo
Nº de polos	2 + PE
Conector 2	
Conexión	Terminal de línea libre
Personalización	revestimiento cubiertos 50 mm

Elementos de indicación y manejo

LED amarillo	Indicación de operación
--------------	-------------------------

Datos eléctricos

Corriente de trabajo	I_B	máx. 2 A
Tensión nominal	U_N	24 V CC
Rango de voltaje nominal		19 ... 30 V CC

Fecha de publicación: 2025-03-03 Fecha de edición: 2025-03-06 : 247718_spa.pdf

Consulte "Notas generales sobre la información de los productos de Pepperl+Fuchs".

Pepperl+Fuchs Group
www.pepperl-fuchs.com

EE. UU.: +1 330 486 0001
fa-info@us.pepperl-fuchs.com

Alemania: +49 621 776 1111
fa-info@de.pepperl-fuchs.com

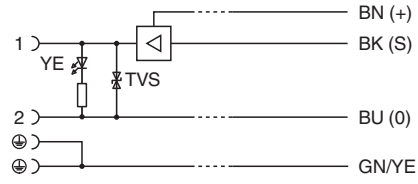
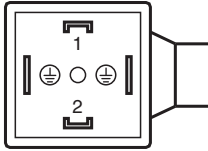
Singapur: +65 6779 9091
fa-info@sg.pepperl-fuchs.com

PF PEPPERL+FUCHS

Datos técnicos

Consumo de corriente		2,4 mA
Supresión		Amplificador Diodo supresor
Conformidad		
Grado de protección		EN 60529
Conector		Conector de válvula : DIN EN 175301-803
Combustibilidad		Cable: UL 758/UL 1581 , DIN EN 50265-2-1 , IEC 60332-1-2
Autorizaciones y Certificados		
Autorización UL		UL-Style 20549
Tensión de funcionamiento máxima aceptable		max. 300 V
Temperatura ambiente permisible máxima		max. 80 °C (max. 176 °F)
Condiciones ambientales		
Temperatura ambiente		
Clavija		-25 ... 90 °C (-13 ... 194 °F)
Cable, instalación fija		-40 ... 80 °C (-40 ... 176 °F)
Cable flexible		-20 ... 80 °C (-4 ... 176 °F)
Grado de ensuciamiento		3
Datos mecánicos		
Clavija		
Par de apriete		0,4 Nm
Instalación de la herramienta		tornillo M3 x 29
Ciclos de contacto		min. 100
Grado de protección		IP67
Cable		
Diámetro del revestimiento		5,8 mm
Radio de flexión		>10 x diámetro de cable, instalación móvil >5 x diámetro de cable, instalación fija
Color de cubierta		negro (similar a RAL 9005)
Número de núcleos		4
Sección transversal		0,75 mm ²
Color de núcleos		Núcleo 1: marrón + Núcleo 1: negro S Núcleo 2: azul 0 Núcleo PE: verde/amarillo
Longitud	L	20 m
Código de cable		Li 9Y 11Y 4 x 0,75
Masa		1165 g
Material		
Clavija		
Pinza		TPU, transparente
Junta		TPU , moldeado
Superficie de contacto		Ag
Cable		
Revestimiento		PUR
Hilos		cobre (Cu)
Aislamiento del hilo		PVC

Conexión



Fecha de publicación: 2025-03-03 Fecha de edición: 2025-03-06 : 247718_spa.pdf