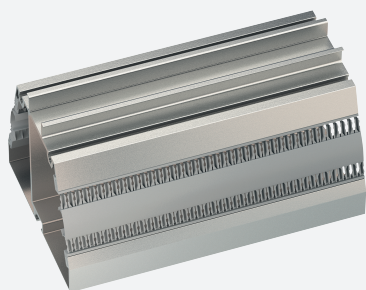


# Szyna profilowa

## K-DUCT-GY



- System prowadzenia kabli jest wbudowany w profil montażowy
- Bezpieczne przestrzenne oddzielenie sygnałów polowych i sterujących
- Nie ma potrzeby stosowania dodatkowych systemów prowadzenia kabli
- Standardowa długość 1,8 m (5,8 stopy) pozwala na łatwe dostosowanie do dostępnego miejsca
- Z akcesoriami montażowymi

Szyna profilowa, szary grzebień do porządkowania kabli po stronie obiektowej

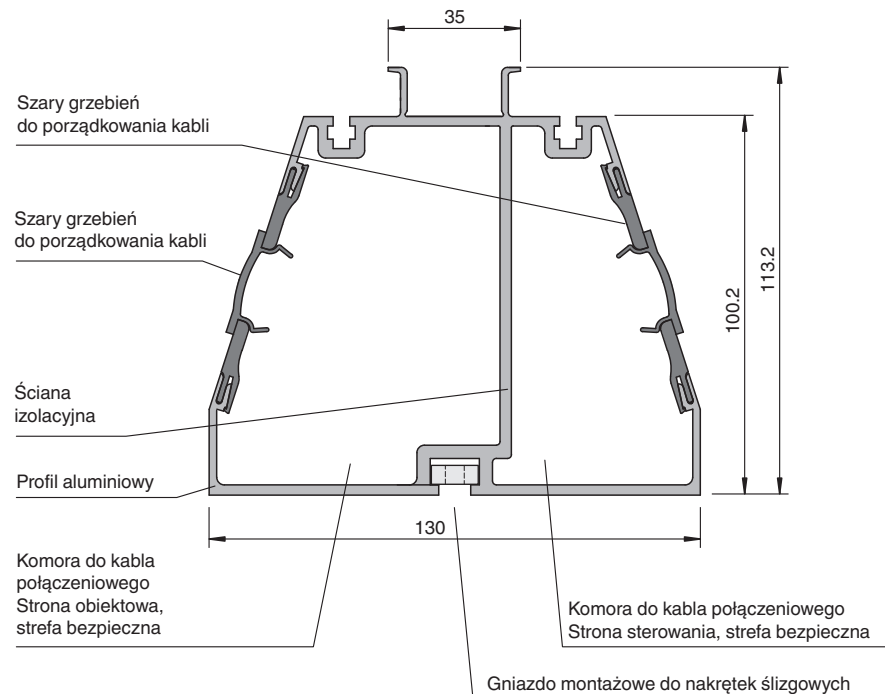
### Funkcja

Szyna profilowa służy do montażu modułów interfejsu oraz ich okablowania, zapewniając jednocześnie znaczną oszczędność miejsca. Kable systemowe i polowe można łatwo zamontować w integralnych kanałach kablowych szyny profilowej. Nie ma więc potrzeby stosowania dodatkowych systemów prowadzenia kabli.

Układ asymetrycznej segmentowej komory przyłączeniowej można regulować w zależności od ilości potrzebnego miejsca, obracając szynę profilową. Należy zwrócić uwagę, iż wkład w postaci szyny zasilającej również trzeba obrócić.

W połączeniu z modułami K-System szynę profilową można montować w strefie 2.

### Wymiary



### Dane techniczne

#### Specyfikacja mechaniczna

##### Przyłącze

Strona polowa

Grzebień do porządkowania kabli, szary

Strona sterowania

Grzebień do porządkowania kabli, szary

**Dane techniczne**

Materiał	szyna profilowa: aluminium grzebień do uporządkowania przewodów: tworzywo sztuczne
Masa	ok. 6,5 kg
Wymiary	130 x 113,2 x 1800 mm (5 x 4,46 x 71 cali)
<b>Akcesoria</b>	
Oznaczenie	akcesoria w komplecie: akcesoria montażowe (nakrętki ślizgowe i elementy ustalające nakrętek ślizgowych)