



### Bestellbezeichnung

**V19-M16H-500**

Einbauadapter, M12/M16, 8-polig

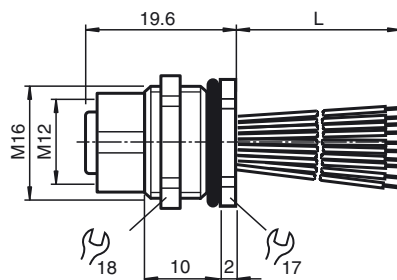
### Merkmale

- Hinterwand-/Schraubmontage

### Zubehör

**LOCKNUT M16 NICKEL BRASS**  
Mutter, Messing vernickelt

## Abmessungen



## Technische Daten

### Allgemeine Daten

Polzahl	8
Anschluss 1	Buchse
Bauform 1	gerade
Gewinde 1	M12
Anschluss 2	freies Leitungsende

### Elektrische Daten

Betriebsspannung	$U_B$	max. 30 V DC
Prüfspannung		> 2000 V <sub>eff</sub> AC
Betriebsstrom		max. 2 A
Durchgangswiderstand		< 3 mΩ
Isolationswiderstand		≥ 100 MΩ

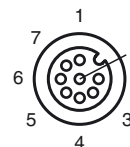
### Umgebungsbedingungen

Umgebungstemperatur	-25 ... 85 °C (-13 ... 185 °F) bewegt -40 ... 85 °C (-40 ... 185 °F) fest verlegt
Verschmutzungsgrad	3

### Mechanische Daten

Schutzart	IP65/IP67
Anschluss	Einzellitzen Cu-verzinkt, Ø1,15 ±0,07 mm
Material	
Kontakte	CuZn
Kontaktfläche	Au
Gewindebuchsen	Zink-Druckguss, vernickelt
Dichtung	FKM
Aderisolation	TPE
Kabel	
Adern	8 x 0,25 mm <sup>2</sup>
Leiteraufbau	14 x 0,15 mm Ø AWG 24
Länge	L 500 mm
Montage	Hinterwandmontage M16

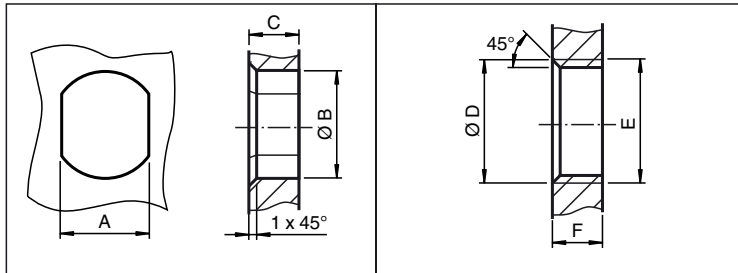
## Elektrischer Anschluss



**Elektrischer Anschluss**

- 1 ) ..... WH
- 2 ) ..... BN
- 3 ) ..... GN
- 4 ) ..... YE
- 5 ) ..... GY
- 6 ) ..... PK
- 7 ) ..... BU
- 8 ) ..... RD

**Installationshinweis**



	A	B	C	D	E	F
M8	7.1 <sup>+0.1</sup>	Ø 8.2 <sup>+0.1</sup>	2 - 4 mm	-	M8x0.5	2 - 4 mm
M12	11 <sup>+0.1</sup>	Ø 12.2 <sup>+0.1</sup>	< 4 mm	-	M12x1	< 4.5 mm
M16	13.5 <sup>+0.1</sup>	Ø 16.1	< 4.5 mm	Ø 17 <sup>+0.2</sup>	M16x1.5	> 2.5 mm
M20	13.5 <sup>+0.1</sup>	Ø 20.1	-	Ø 20 <sup>+0.2</sup>	M20x1.5	< 6 mm
PG9	13.5 <sup>+0.1</sup>	Ø 15.3 <sup>+0.1</sup>	< 4.5 mm	Ø 16	PG9	> 2.5 mm
PG13.5	18.8 <sup>+0.1</sup>	Ø 20.5 <sup>+0.1</sup>	-	Ø 22 <sup>±0.1</sup>	PG13.5	-

Veröffentlichungsdatum: 2014-10-06 11:01 Ausgabedatum: 2014-10-06 257469\_ger.xml