



Referencia de pedido

V19-M16H-500

Adaptador de montaje M12/M16 de 8 polos

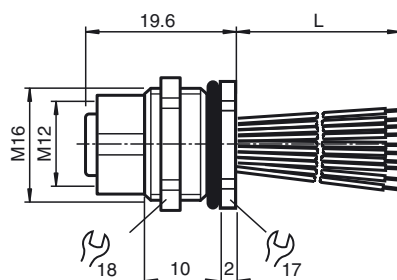
Características

- Montaje en pared trasera/atornillado

Accesorios

LOCKNUT M16 NICKEL BRASS
Tuerca, latón niquelado

Dimensiones



Datos técnicos

Datos generales

Nº de polos	8
Conexión 1	Conector hembra
Tipo 1	recto
Rosca 1	M12
Conexión 2	Terminal de línea libre

Datos eléctricos

Tensión de trabajo	U_B	máx. 30 V CC
Tensión de prueba		> 2000 V _{eff} CA
Corriente de trabajo		máx. 2 A
Resistencia de tránsito		< 3 mΩ
Resistencia del aislamiento		≥ 100 MΩ

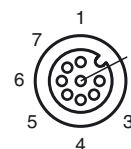
Condiciones ambientales

Temperatura ambiente	-25 ... 85 °C (-13 ... 185 °F) movido -40 ... 85 °C (-40 ... 185 °F) fijo
Grado de ensuciamiento	3

Datos mecánicos

Grado de protección	IP65/IP67
Conexión	Cables trenzados aislados estañados con cobre, Ø1.15 ±0.07?mm
Material	
Contactos	CuZn
Superficie de contacto	Au
Bornas de rosca	Fundición de cinc, niquelado
Junta	FKM
Aislamiento del hilo	TPE
Cable	
Hilos	8 x 0,25 mm ²
Montaje de escalera	14 x 0,15 mm Ø AWG 24
Longitud	L 500 mm
Montaje	Montaje trasero M16

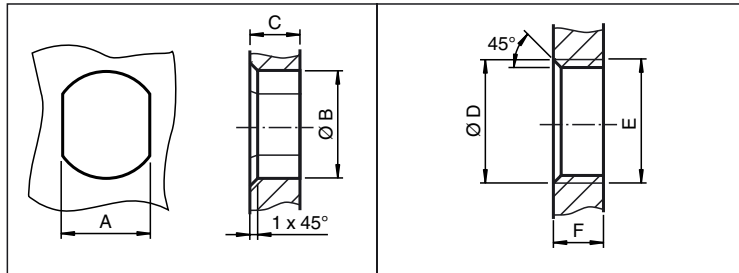
Conexión eléctrica



Conexión eléctrica

- 1) ————— WH
- 2) ————— BN
- 3) ————— GN
- 4) ————— YE
- 5) ————— GY
- 6) ————— PK
- 7) ————— BU
- 8) ————— RD

Nota de instalación



	A	B	C	D	E	F
M8	7.1 ^{+0.1}	Ø 8.2 ^{+0.1}	2 - 4 mm	-	M8x0.5	2 - 4 mm
M12	11 ^{+0.1}	Ø 12.2 ^{+0.1}	< 4 mm	-	M12x1	< 4.5 mm
M16	13.5 ^{+0.1}	Ø 16.1	< 4.5 mm	Ø 17 ^{+0.2}	M16x1.5	> 2.5 mm
M20	13.5 ^{+0.1}	Ø 20.1	-	Ø 20 ^{+0.2}	M20x1.5	< 6 mm
PG9	13.5 ^{+0.1}	Ø 15.3 ^{+0.1}	< 4.5 mm	Ø 16	PG9	> 2.5 mm
PG13.5	18.8 ^{+0.1}	Ø 20.5 ^{+0.1}	-	Ø 22 ^{±0.1}	PG13.5	-

Fecha de publicación: 2014-10-06 11:01 Fecha de edición: 2014-10-13 257469_spa.xml