



Bestellbezeichnung

V15S-M16H-500

Einbauadapter, M12/M16, 5-polig

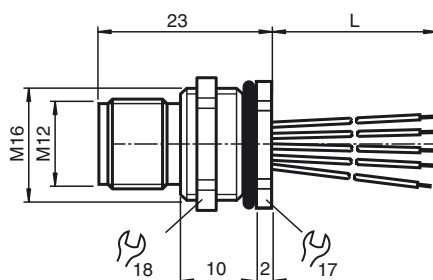
Merkmale

- Hinterwand-/Schraubmontage

Zubehör

LOCKNUT M16 NICKEL BRASS
Mutter, Messing vernickelt

Abmessungen



Technische Daten

Allgemeine Daten

Polzahl 5

Elektrische Daten

Betriebsspannung U_B max. 60 V DC
 Prüfspannung > 2000 V_{eff} AC
 Betriebsstrom I_B max. 4 A
 Durchgangswiderstand < 3 mΩ
 Isolationswiderstand ≥ 100 MΩ

Umgebungsbedingungen

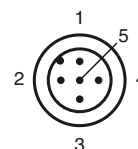
Umgebungstemperatur -25 ... 85 °C (-13 ... 185 °F) bewegt
 -40 ... 85 °C (-40 ... 185 °F) fest verlegt

Verschmutzungsgrad 3

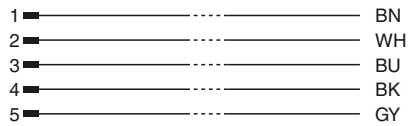
Mechanische Daten

Schutzart IP67
 Anschluss Einzellitzen Cu-verzinkt,
 Ø1,2 ±0,07 mm
 Material
 Kontakte CuZn
 Kontaktfläche Au
 Gewindebuchsen Zink-Druckguss, vernickelt
 Dichtung FKM
 Aderisolation TPE
 Kabel
 Adern 5 x 0,34 mm²
 Leiteraufbau 7 x 0,25 mm Ø
 AWG 22
 Länge L 500 mm
 Montage Hinterwandmontage M16

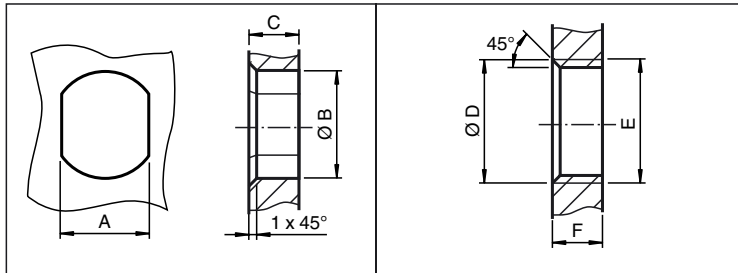
Elektrischer Anschluss



Elektrischer Anschluss



Installationshinweis



	A	B	C	D	E	F
M8	7.1 ^{+0.1}	Ø 8.2 ^{+0.1}	2 - 4 mm	-	M8x0.5	2 - 4 mm
M12	11 ^{+0.1}	Ø 12.2 ^{+0.1}	< 4 mm	-	M12x1	< 4.5 mm
M16	13.5 ^{+0.1}	Ø 16.1	< 4.5 mm	Ø 17 ^{+0.2}	M16x1.5	> 2.5 mm
M20	13.5 ^{+0.1}	Ø 20.1	-	Ø 20 ^{+0.2}	M20x1.5	< 6 mm
PG9	13.5 ^{+0.1}	Ø 15.3 ^{+0.1}	< 4.5 mm	Ø 16	PG9	> 2.5 mm
PG13.5	18.8 ^{+0.1}	Ø 20.5 ^{+0.1}	-	Ø 22 ^{±0.1}	PG13.5	-

Veröffentlichungsdatum: 2015-11-13 16:12 Ausgabedatum: 2015-11-13 257471_ger.xml