



### Referencia de pedido

**V15S-M16H-500**

Adaptador de montaje M12/M16 de 5 polos

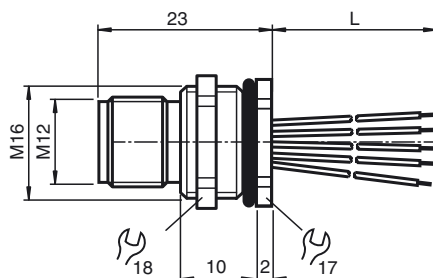
### Características

- Montaje en pared trasera/atornillado

### Accesorios

**LOCKNUT M16 NICKEL BRASS**  
Tuerca, latón niquelado

### Dimensiones



### Datos técnicos

#### Datos generales

Nº de polos 5

#### Datos eléctricos

Tensión de trabajo  $U_B$  máx. 60 V CC  
Tensión de prueba  $> 2000 V_{eff}$  CA  
Corriente de trabajo  $I_B$  máx. 4 A  
Resistencia de tránsito  $< 3 m\Omega$   
Resistencia del aislamiento  $\geq 100 M\Omega$

#### Condiciones ambientales

Temperatura ambiente -25 ... 85 °C (-13 ... 185 °F) movido  
-40 ... 85 °C (-40 ... 185 °F) fijo

Grado de ensuciamiento 3

#### Datos mecánicos

Grado de protección IP67  
Conexión Cables trenzados aislados estañados con cobre,  $\varnothing 1,2 \pm 0,07$  mm

#### Material

Contactos CuZn  
Superficie de contacto Au  
Bornas de rosca Fundición de cinc, niquelado  
Junta FKM  
Aislamiento del hilo TPE

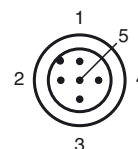
#### Cable

Hilos  $5 \times 0,34$  mm<sup>2</sup>  
Montaje de escalera  $7 \times 0,25$  mm  $\varnothing$   
AWG 22

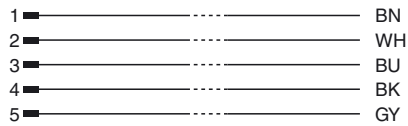
Longitud L 500 mm

Montaje Montaje trasero M16

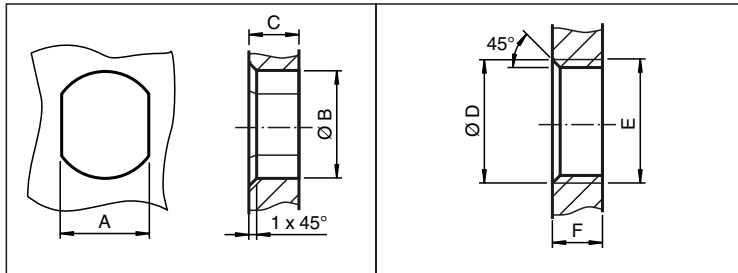
### Conexión eléctrica



**Conexión eléctrica**



**Nota de instalación**



	A	B	C	D	E	F
M8	7.1 <sup>+0.1</sup>	Ø 8.2 <sup>+0.1</sup>	2 - 4 mm	-	M8x0.5	2 - 4 mm
M12	11 <sup>+0.1</sup>	Ø 12.2 <sup>+0.1</sup>	< 4 mm	-	M12x1	< 4.5 mm
M16	13.5 <sup>+0.1</sup>	Ø 16.1	< 4.5 mm	Ø 17 <sup>+0.2</sup>	M16x1.5	> 2.5 mm
M20	13.5 <sup>+0.1</sup>	Ø 20.1	-	Ø 20 <sup>+0.2</sup>	M20x1.5	< 6 mm
PG9	13.5 <sup>+0.1</sup>	Ø 15.3 <sup>+0.1</sup>	< 4.5 mm	Ø 16	PG9	> 2.5 mm
PG13.5	18.8 <sup>+0.1</sup>	Ø 20.5 <sup>+0.1</sup>	-	Ø 22 <sup>±0.1</sup>	PG13.5	-

Fecha de publicación: 2015-11-13 16:12 Fecha de edición: 2015-11-13 257471\_spa.xml