



### Bestellbezeichnung

**V19S-M16H-500**

Einbauadapter, M12/M16, 8-polig

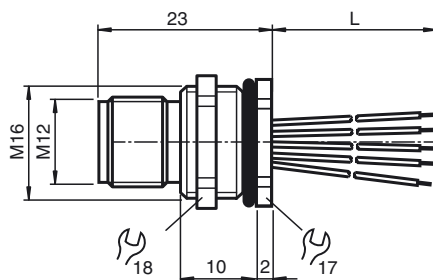
### Merkmale

- Hinterwand-/Schraubmontage

### Zubehör

**LOCKNUT M16 NICKEL BRASS**  
Mutter, Messing vernickelt

## Abmessungen



## Technische Daten

### Allgemeine Daten

Polzahl 8

### Elektrische Daten

Betriebsspannung  $U_B$  max. 30 V DC  
 Prüfspannung > 2000 V<sub>eff</sub> AC  
 Betriebsstrom  $I_B$  max. 2 A  
 Durchgangswiderstand < 3 mΩ  
 Isolationswiderstand ≥ 100 MΩ

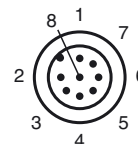
### Umgebungsbedingungen

Umgebungstemperatur -25 ... 85 °C (-13 ... 185 °F) bewegt  
 -40 ... 85 °C (-40 ... 185 °F) fest verlegt  
 Verschmutzungsgrad 3

### Mechanische Daten

Schutzart IP65/IP67  
 Anschluss Einzellitzen Cu-verzinkt,  
 Ø1,15 ±0,07 mm  
 Material  
 Kontakte CuZn  
 Kontaktoberfläche Au  
 Gewindebuchsen Zink-Druckguss, vernickelt  
 Dichtung FKM  
 Aderisolation TPE  
 Kabel  
 Adern 8 x 0,25 mm<sup>2</sup>  
 Leiteraufbau 14 x 0,15 mm Ø  
 AWG 24  
 Länge L 500 mm  
 Montage Hinterwandmontage M16

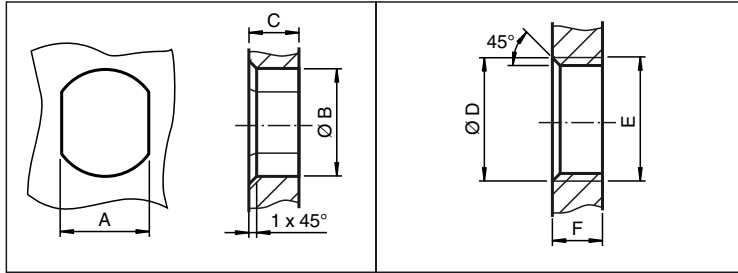
## Elektrischer Anschluss



**Elektrischer Anschluss**

- 1 ————— WH
- 2 ————— BN
- 3 ————— GN
- 4 ————— YE
- 5 ————— GY
- 6 ————— PK
- 7 ————— BU
- 8 ————— RD

**Installationshinweis**



	A	B	C	D	E	F
M8	7.1 <sup>+0.1</sup>	Ø 8.2 <sup>+0.1</sup>	2 - 4 mm	-	M8x0.5	2 - 4 mm
M12	11 <sup>+0.1</sup>	Ø 12.2 <sup>+0.1</sup>	< 4 mm	-	M12x1	< 4.5 mm
M16	13.5 <sup>+0.1</sup>	Ø 16.1	< 4.5 mm	Ø 17 <sup>+0.2</sup>	M16x1.5	> 2.5 mm
M20	13.5 <sup>+0.1</sup>	Ø 20.1	-	Ø 20 <sup>+0.2</sup>	M20x1.5	< 6 mm
PG9	13.5 <sup>+0.1</sup>	Ø 15.3 <sup>+0.1</sup>	< 4.5 mm	Ø 16	PG9	> 2.5 mm
PG13.5	18.8 <sup>+0.1</sup>	Ø 20.5 <sup>+0.1</sup>	-	Ø 22 <sup>±0.1</sup>	PG13.5	-

Veröffentlichungsdatum: 2017-11-20 15:32 Ausgabedatum: 2017-11-20 257472\_ger.xml