



Referencia de pedido

V19S-M16H-500

Adaptador de montaje M12/M16 de 8 polos

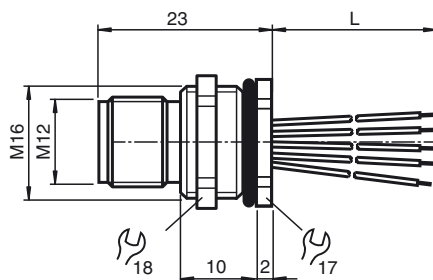
Características

- Montaje en pared trasera/atornillado

Accesorios

LOCKNUT M16 NICKEL BRASS
Tuerca, latón niquelado

Dimensiones



Datos técnicos

Datos generales

Nº de polos 8

Datos eléctricos

Tensión de trabajo U_B máx. 30 V CC
Tensión de prueba $> 2000 V_{eff}$ CA
Corriente de trabajo I_B máx. 2 A
Resistencia de tránsito $< 3 m\Omega$
Resistencia del aislamiento $\geq 100 M\Omega$

Condiciones ambientales

Temperatura ambiente -25 ... 85 °C (-13 ... 185 °F) movido
-40 ... 85 °C (-40 ... 185 °F) fijo

Grado de ensuciamiento 3

Datos mecánicos

Grado de protección IP65/IP67
Conexión Cables trenzados aislados estañados con cobre, $\varnothing 1.15 \pm 0.07$ mm

Material

Contactos CuZn
Superficie de contacto Au
Bornas de rosca Fundición de cinc, niquelado
Junta FKM
Aislamiento del hilo TPE

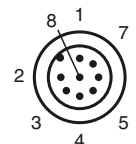
Cable

Hilos $8 \times 0,25 \text{ mm}^2$
Montaje de escalera $14 \times 0,15 \text{ mm } \varnothing$
AWG 24

Longitud L 500 mm

Montaje Montaje trasero M16

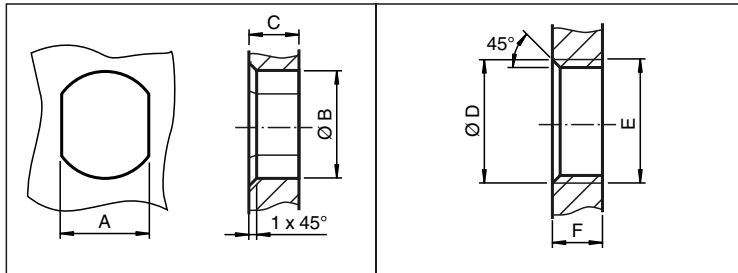
Conexión eléctrica



Conexión eléctrica

1	—	WH
2	—	BN
3	—	GN
4	—	YE
5	—	GY
6	—	PK
7	—	BU
8	—	RD

Nota de instalación



	A	B	C	D	E	F
M8	7.1 ^{+0.1}	Ø 8.2 ^{+0.1}	2 - 4 mm	-	M8x0.5	2 - 4 mm
M12	11 ^{+0.1}	Ø 12.2 ^{+0.1}	< 4 mm	-	M12x1	< 4.5 mm
M16	13.5 ^{+0.1}	Ø 16.1	< 4.5 mm	Ø 17 ^{+0.2}	M16x1.5	> 2.5 mm
M20	13.5 ^{+0.1}	Ø 20.1	-	Ø 20 ^{+0.2}	M20x1.5	< 6 mm
PG9	13.5 ^{+0.1}	Ø 15.3 ^{+0.1}	< 4.5 mm	Ø 16	PG9	> 2.5 mm
PG13.5	18.8 ^{+0.1}	Ø 20.5 ^{+0.1}	-	Ø 22 ^{±0.1}	PG13.5	-

Fecha de publicación: 2017-11-20 15:32 Fecha de edición: 2017-11-20 257472_spa.xml