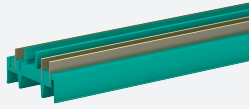


Insert pour rail de montage DIN

UPR-INS-03



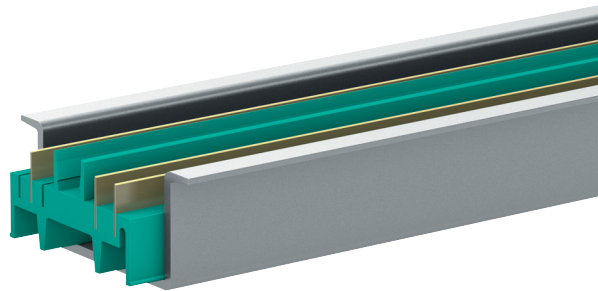
- Insert à 3 conducteurs dans rail de montage DIN de 35 mm
- Compatible avec rail DIN de montage UPR-MR de 35 mm
- Adapté pour le rail profilé K-DUCT
- Longueur standard 2 m, raccourcissement possible la longueur voulue

Insert pour rail DIN de montage de 35 mm

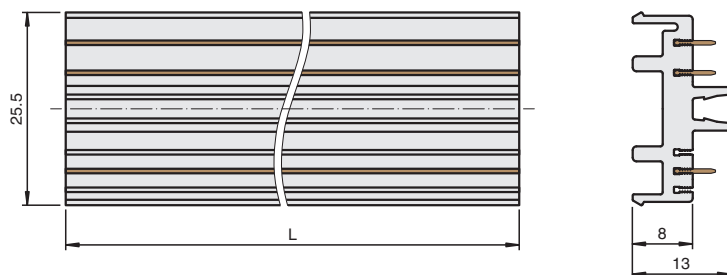
Fonction

L'insert est en plastique et comporte des conducteurs plaqués or intégrés. Il est installé dans le rail DIN de montage UPR-MR. Le composant dispose de deux conducteurs d'alimentation et d'un conducteur de message collectif d'erreur. Il est fourni en segments de 2 mètres mais peut être découpé à n'importe quelle longueur. Le rail DIN de montage UPR-MR et l'insert UPR-INS-** forment le rail d'alimentation.

Assemblage



Dimensions



Données techniques

Conditions environnementales	
Température ambiante	-40 ... 70 °C (-40 ... 158 °F)
Caractéristiques mécaniques	
Raccordement	3 conducteurs
Alimentation	2 Conducteurs
sortie de panne	1 Conducteurs
Matériau	Polycarbonate
Masse	env. 440 g
Dimensions	25,5 x 13 x 2 000 mm (1 x 0,5 x 78,7 po) (l x h x L)
Fixation	sur un rail DIN de montage de 35 mm selon EN 60715:2001 Hauteur : 15 mm