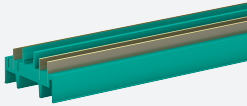


Einlegeteil für Hutschiene

UPR-INS-03



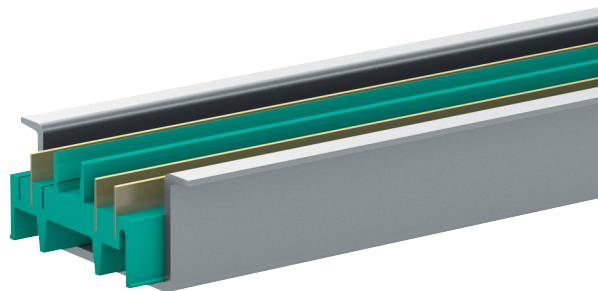
- 3-Leiter-Einlegeteil für 35 mm-Hutschiene
- Passend für 35 mm-Hutschiene UPR-MR
- Passend für Profilschiene K-DUCT
- Standardlänge 2 m, beliebig kürzbar

Einlegeteil für 35 mm Hutschiene

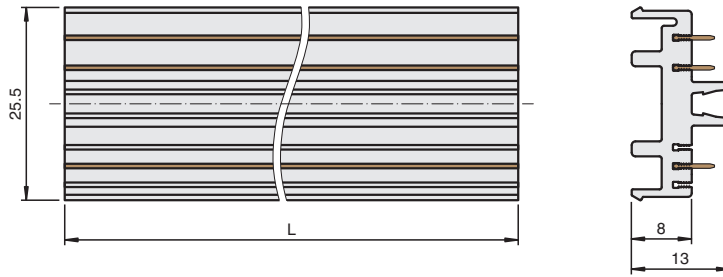
Funktion

Das Einlegeteil besteht aus Kunststoff und besitzt integrierte vergoldete Leiter. Das Einlegeteil wird in die Hutschiene UPR-MR eingesetzt. Das Bauteil hat zwei Leiter für die Energieversorgung und einen Leiter für die Sammelfehlermeldung. Das Bauteil wird in einer Standardlänge von 2 m geliefert und kann auf eine beliebige Länge gekürzt werden. Hutschiene UPR-MR und Einlegeteil UPR-INS-03 bilden gemeinsam das Power Rail.

Aufbau





Abmessungen



Technische Daten

Umgebungsbedingungen	
Umgebungstemperatur	-40 ... 70 °C (-40 ... 158 °F)
Mechanische Daten	
Anschluss	3 Leiter
Versorgung	2 Leiter
Fehlerausgang	1 Leiter
Material	Polycarbonat
Masse	ca. 440 g
Abmessungen	25,5 x 13 x 2000 mm (B x H x L)
Befestigung	in 35-mm-Hutschiene nach EN 60715:2001 Höhe: 15 mm

Zubehör

	UPR-E	Endkappe für universelles Power Rail UPR-**-*
	UPR-COVER	Abdeckung für 35 mm Hutschiene

Veröffentlichungsdatum: 2023-05-05 Ausgabedatum: 2023-05-05 Dateiname: 258157_ger.pdf

Beachten Sie „Allgemeine Hinweise zu Pepperl+Fuchs-Produktinformationen“.