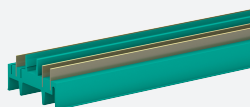


# Włódka do szyny montażowej DIN

## UPR-INS-03



- Wkład 3-przewodnikowy w szynie montażowej DIN 35 mm
- Pasuje do szyny montażowej DIN 35 mm UPR-MR
- Pasuje do szyny o profilu K-DUCT
- standardowa długość 2 m, dowolnie skracana

Umieścić szynę montażową DIN 35 mm

### Funkcja

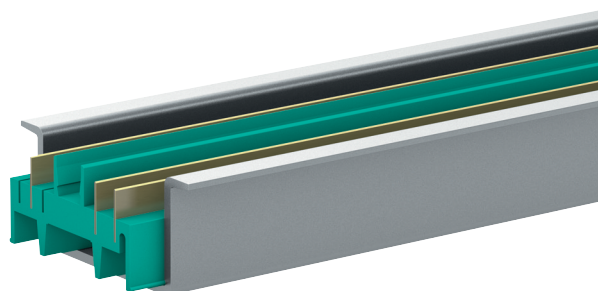
Wkład wykonany jest z tworzywa sztucznego i ma zintegrowane pozłacane przewodniki. Wkład jest zainstalowany na szynie montażowej DIN UPR-MR.

Komponent jest wyposażony w dwa przewody do zasilania i jeden przewód do przesyłania komunikatów o błędach zbiorczych.

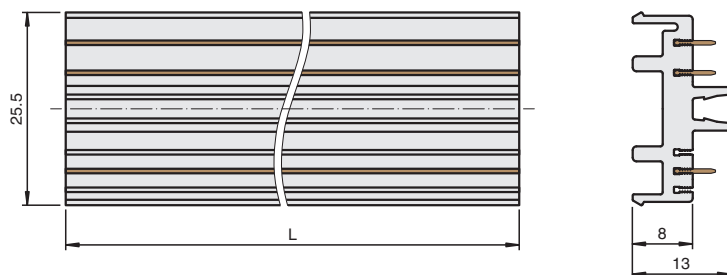
Komponent jest dostarczany w segmentach w rozmiarze 2 m, które można przyciąć do wymaganego rozmiaru.

Szyna montażowa DIN UPR-MR i wkład UPR-INS-03 tworzą Power Rail.

### Zespół



## Wymiary



## Dane techniczne

Warunki otoczenia	
Temperatura otoczenia	-40 ... 70 °C (-40 ... 158 °F)
Specyfikacja mechaniczna	
Przyłącze	3 przewodniki
Zasilanie	2 przewód
Wyjście sygnalizacji błędów	1 przewód
Materiał	Poliwęglan
Masa	ok. 440 g
Wymiary	25,5 x 13 x 2000 mm (1 x 0,5 x 78,7 cala) (Sz. x Wys. x Dł.)
Montaż	montaż na szynie znormalizowanej 35 mm wg EN 60715:2001 Wysokość: 15 mm