

# Couvercle pour rail de montage DIN

## UPR-COVER



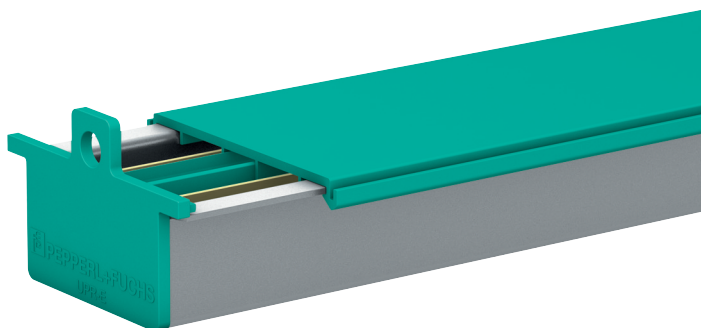
- Couvercle pour rail DIN de montage
- Compatible avec rail DIN de montage UPR-MR de 35 mm
- Adapté pour le rail d'alimentation UPR-\*\*-\*
- Adapté pour le rail profilé K-DUCT
- Longueur standard de 0,8 m (2,6 ft), simple à personnaliser en fonction de l'espace utilisé
- Unité d'emballage : 2 pièces

Couvercle pour rail DIN de montage de 35 mm

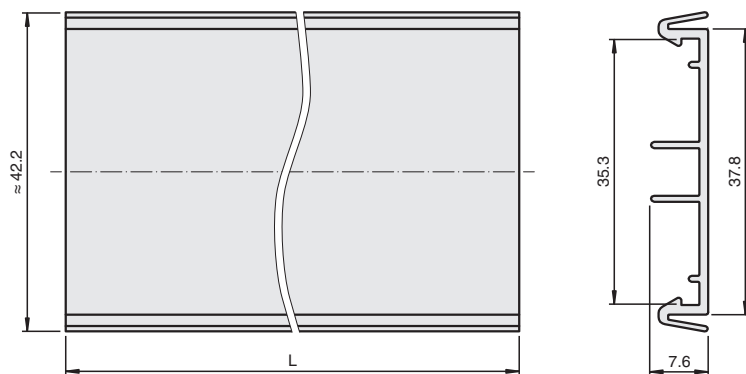
### Fonction

L'embout se monte sur le rail DIN de montage de 35 mm. Ainsi, le rail DIN de montage sera protégé de la pollution. Cela préviendra tout contact avec les éléments conducteurs du rail DIN de montage.

### Assemblage



## Dimensions



## Données techniques

<b>Conditions environnementales</b>	
Température ambiante	-40 ... 70 °C (-40 ... 158 °F)
<b>Caractéristiques mécaniques</b>	
Matériau	Polycarbonate
Masse	env. 100 g
Dimensions	7,6 x 42,2 x 800 mm (0,3 x 1,66 x 31,5 pouces)
Fixation	sur un rail DIN de montage de 35 mm selon EN 60715:2001
<b>Informations générales</b>	
Unité d'emballage	2 pièce(s)